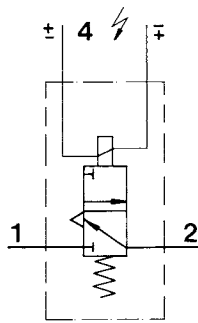
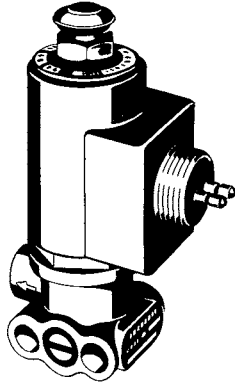


Prüfanweisung

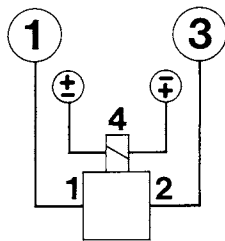
für die Abwandlung 902

Nur für Prüfstand 435 197



Vorratsdruck: max. 10,0 bar

Prüfstandanschlüsse



Grundstellung der Absperrhähne im Prüfstand

Hahn	A	B	C	D	E	F	L	V	2	3	4	6	7	11	12	21	22	
auf	•														•			
zu		•	•	•	•	•	•	•	•	•	•	•	•		•	•	•	

Erforderliches Sonderwerkzeug

Spannwinkel 899 709 035 2

Prüfablauf

1. Vorbereitung

Gerät nach Schema anschließen.

Alle Anschlüsselemente sind im Normalzubehör des Bremsgeräteprüfstandes enthalten.

2. Dichtigkeit

Anschluß 1 mit 10 bar belüften.

Entlüftung abseifen.

3. Funktion

Prüfkabel anschließen.

Magnet einschalten.

Manometer 3 zeigt steigenden Druck an.

Magnet, Entlüftung und Ventilgehäuse auf Dichtigkeit prüfen.

Magnet ausschalten.

Magnetventil muß verzögerungsarm auf 0 bar entlüften.

Anschluß 1 entlüften.

Prüfkabel abklemmen.