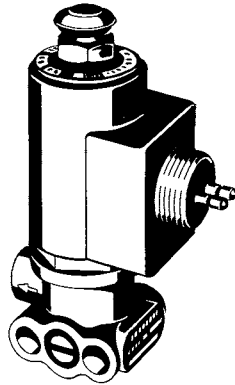


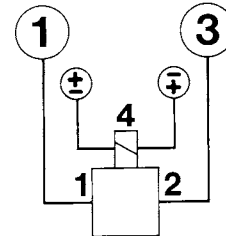
Prüfanweisung

für die Abwandlungen 101 102, 103, 104, 106, 108, 111, 112, 141, 142, 606, 706, 806

Nur für Prüfstand 435 197



Prüfstandanschlüsse



Grundstellung der Absperrhähne im Prüfstand

| Hahn | A | B | C | D | E | F | L | V | 2 | 3 | 4 | 6 | 7 | 11 | 12 | 21 | 22 | |
|------|---|---|---|---|---|---|---|---|---|---|---|---|---|----|----|----|----|--|
| auf | • | | | | | | | | | | | | | | • | | | |
| zu | | • | • | • | • | • | • | • | • | • | • | • | • | | • | • | • | |

Erforderliches Sonderwerkzeug

Spannwinkel 899 709 035 2

Prüfablauf

1. Vorbereitung

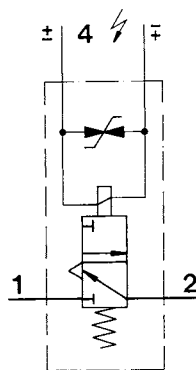
Gerät nach Schema anschließen.
Alle Anschlüsselemente sind im Normalzubehör des Bremsgeräteprüfstandes enthalten.

2. Dichtigkeit

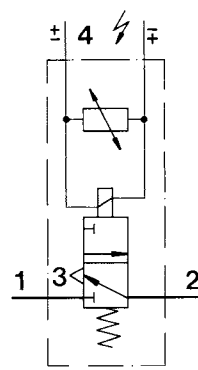
Anschluß 1 mit 11,5 bar belüften.
Magnetventil abseifen.

3. Funktion

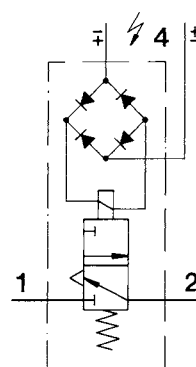
Prüfkabel anschließen.
Magnet einschalten.
Manometer 3 zeigt steigenden Druck an.
Magnet, Entlüftung und Ventilgehäuse auf Dichtigkeit prüfen.
Magnet ausschalten.
Magnetventil muß zügig auf 0 bar entlüften.
Anschluß 1 entlüften.
Prüfkabel abklemmen.



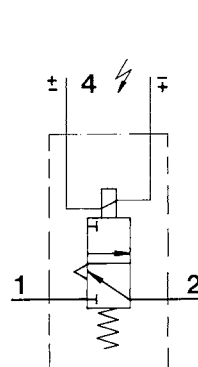
103, 104



108



106, 606
706, 806



101, 102, 111
112, 141, 142

Vorratsdruck: max. 11,5 bar