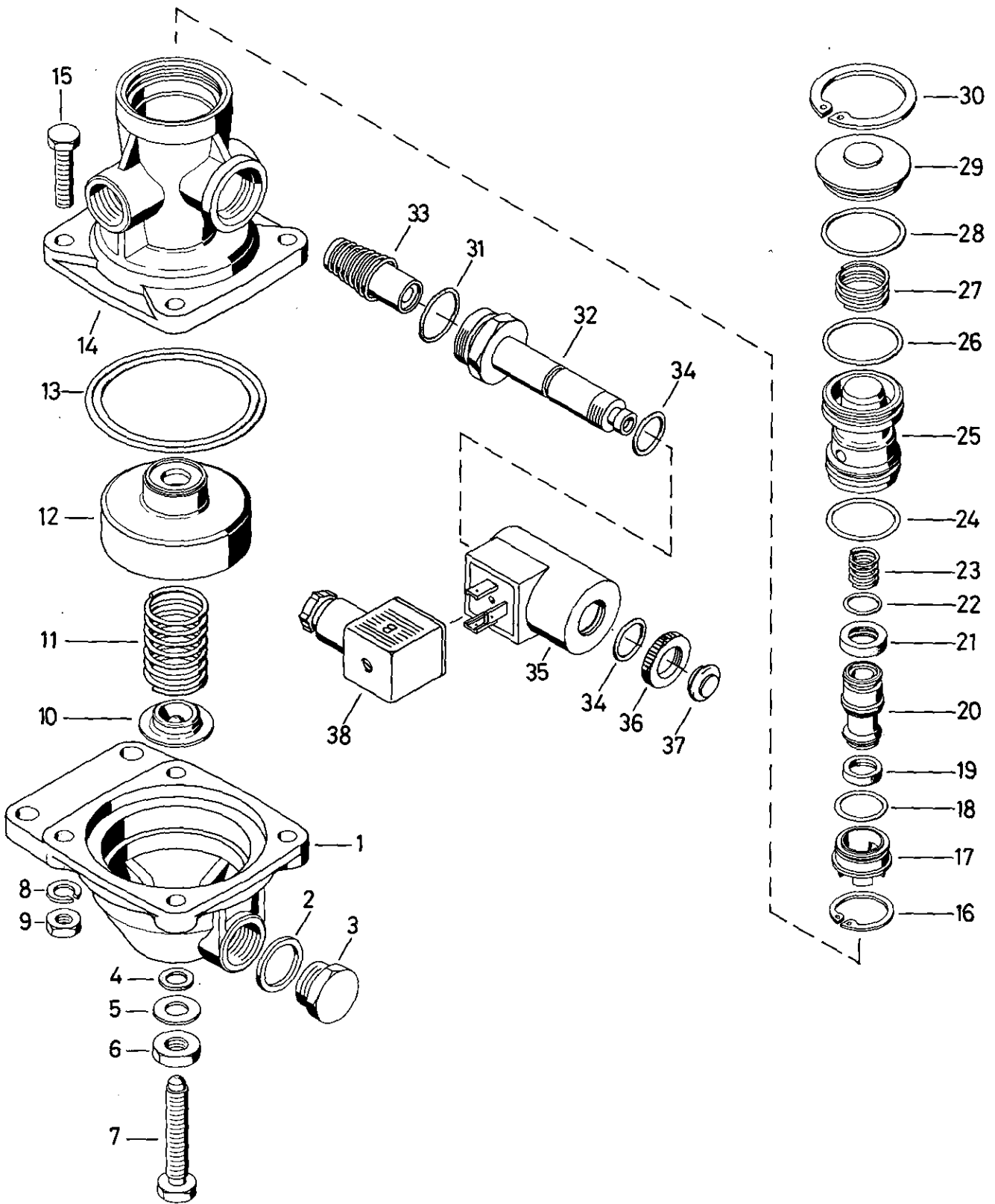


Magnetventil

Solenoid valve

472 006



a Zu verwenden nach Bedarf.
 a To be used as required as occasion demands.
 b Wahlweise zu verwenden. (...) Teil nicht gezeichnet.
 b Application by choice. (...) Part not shown.

*** Teil ist nicht im Rep.-Satz enthalten.
 Es ist gesondert zu bestellen.
 *** This part is not included in the repair kit and is to be ordered separately.

• Bei Reparaturen sollten diese Teile ersetzt werden.
 • At repairs these parts should be replaced.
 •• Hierzu siehe Ersatzteilblatt unter dieser Geräteummer.
 •• See spare parts list with this part number.

WABCO

472 006 910 3 Ausgabe 10.83

D9

Magnetventil

472 006

Solenoid valve

a Zu verwenden nach Bedarf.
 a To be used as required as occasion demands.
 b Wahlweise zu verwenden. (...) Teil nicht gezeichnet.
 b Application by choice. (...) Part not shown.

*** Teil ist nicht im Rep.-Satz enthalten.
 Es ist gesondert zu bestellen.
 *** This part is not included in the repair kit
 and is to be ordered separately.

* Bei Reparaturen sollten diese Teile ersetzt werden.
 * At repairs these parts should be replaced.
 ** Hierzu siehe Ersatzteilblatt unter dieser Geräteummer.
 ** See spare parts list with this part number.

Benennung name of part	Position ref. no.	Bestellnummer part number	für alle Abwandlgn. for all variations	Stückzahl je Abwandlg. quantity per variation					Reparaturatz repair kit	
MAGNETVENTIL		472 006 . . . 0		212						
Reparaturatz		472 006 000 2		x					000	
Gehäuseunterteil	1	—		1						
Dichtring A22x27 DIN 7603—Al	2*	—		1					1	
Verschlußschraube	3	—		1						
Dichtring	4*	897 010 380 4		1					1	
Scheibe 10,5 DIN 125—St—Zn	5	—		1						
Sechskantmutter M10 DIN 934—8—Zn	6	—		1						
Sechskantschraube M10x60 DIN 564—5.6—Zn	7	—		1						
Federring 8	8*	—		4					4	
Sechskantmutter M8 DIN 934—8—Zn	9	—		4						
Federteller	10	—		1						
Druckfeder	11	—		1						
Kolben	12	472 006 621 4		1						
Doppel— O— Ring	13*	897 880 020 4		1					1	
Gehäuseoberteil	14	—		1						
Sechskantschraube M8x35 DIN 933—8.8—Zn	15	—		4						
Sicherungsring 28x1,2 DIN 472	16*	—		1					1	
Ventilsitz	17	—		1						
O— Ring 22x1,5	18*	897 771 050 4		1					1	
Ventilring	19*	899 501 871 4		1					1	
Ventilkörper	20	—		1						
Ventilring	21*	899 501 880 4		1					1	
O— Ring 14x2	22*	897 083 270 4		1					1	
Druckfeder	23*	896 026 640 4		1					1	
O— Ring 29,82x2,62	24*	897 086 640 4		1					1	
Kolben	25	—		1						
O— Ring 34,2x3	26*	897 080 050 4		1					1	
Druckfeder	27*	896 024 290 4		1					1	
O— Ring 38x3	28*	897 780 600 4		1					1	
Deckel	29	—		1						
Sicherungsring 46x1,75 DIN 472	30*	—		1					1	
O— Ring 17,3x2,4	31*	897 780 140 4		1					1	
Ventilmagnet, vollst.	32 ... 38	442 027 140 0		1						
Anker	33	442 027 520 2		1						
O— Ring 11x2,5	34	897 070 600 4		2						
Spule	35	442 027 740 2		1						
Rändelmutter	36	—		1						
Schutzkappe	37*	897 752 891 4		1					1	
Stecker	38	894 100 030 2		1						

Änderungen bleiben vorbehalten
 The right of amendment is reserved

WABCO

D 10