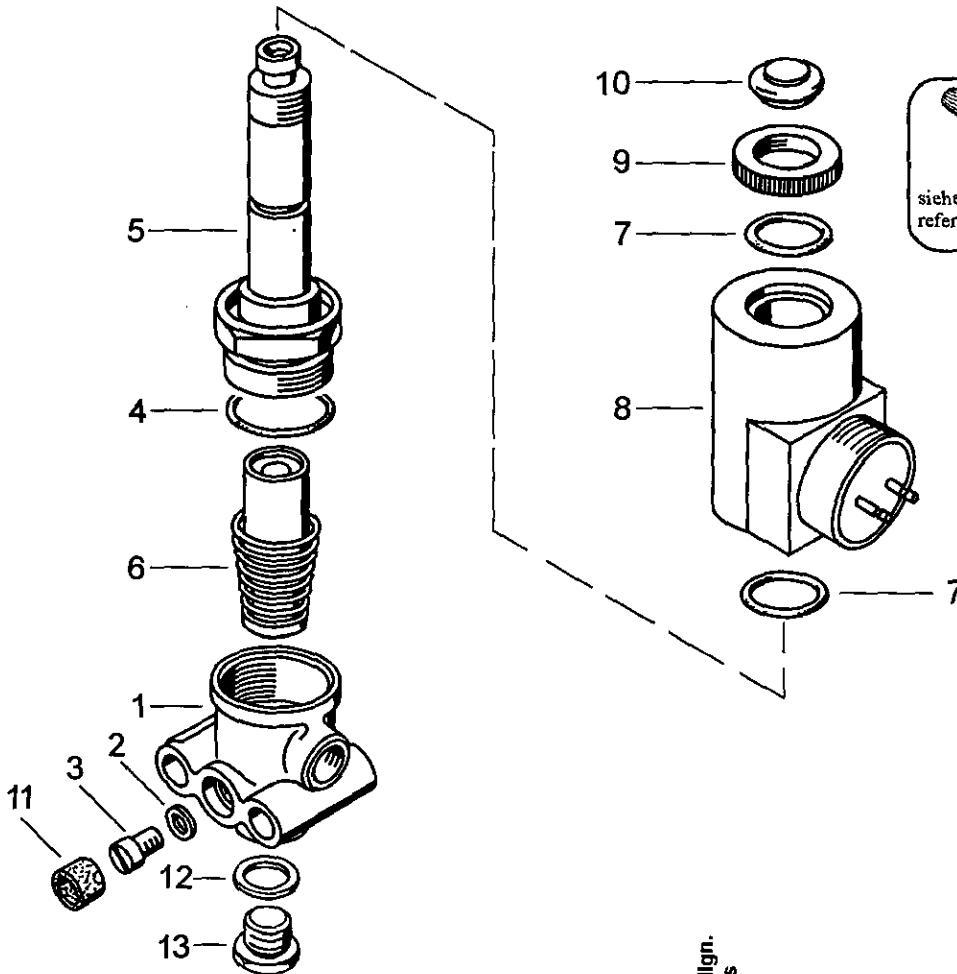


# 3/2-Wege-Magnetventil

# 472 123

3/2 Solenoid directional control valve



a Zu verwenden nach Bedarf.  
a to be used as required as occasion demands.  
(...) Teil nicht gezeichnet.  
(...) Part not shown.

Teil ist nicht im Rep.-Satz enthalten.  
Es ist gesondert zu bestellen.  
This part is not included in the repair kit  
and is to be ordered separately.

Bei Reparaturen sollen diese Teile ersetzt werden.  
At repairs these parts should be replaced.  
Hierzu siehe Ersatzteilblatt unter dieser Geräteummer.  
See spare parts list with this part number.

Benennung name of part	Position ref. no.	Bestellnummer part number	für alle Abwandlgn. for all variations	Stückzahl je Abwandlung quantity per variation						Reparatursatz repair kit
				107	108	109	198	606 706	796	
<b>3/2-WEGE-MAGNETVENTIL</b>		472 123 ... 0								
<b>Reparatursatz</b>		472 123 000 2		x	x		x	x	x	000
Gehäuse	1	-	1							
Dichtring A6 x 10 DIN 7603-AI	2	-			2	1		2		
Zylinderschraube AM6 x 8 DIN 84-8.8-Zn	3	-			2	1		2		
O-Ring 17,3 x 2,4	4*	897 780 140 4	1							1
Flansch	5	-		1						
Ventilmagnet, vollst.	5...10	442 022 108 0			1		1			
Ventilmagnet, vollst.	5...10	442 022 106 0						1	1	
Flansch	5	442 207 602 2				1				
Anker	6*	442 022 521 2		1	1		1	1	1	1
Anker	6*	442 023 520 2				1				
O-Ring 14,0 x 2,55	7	-	2							2
Spule	8	-		1						
Spule	8	442 023 700 2				1				
Spule	8	442 022 728 2			1		1			
Spule	8	442 022 726 2						1	1	
Rändelmutter	9	-	1							
Schutzkappe	10	897 752 891 4		1	1		1	1	1	1
Dichtring	11*	897 030 100 4	a							1
Dichtring A12 x 16 DIN 7602-AI	12*	-						1		
Verschlußschraube M12 x 1,5-Zn	13	-						1		

Änderungen bleiben vorbehalten  
The right of amendment is reserved

## J 26

# WABCO

472 123 910 3 Ausgabe 07.94