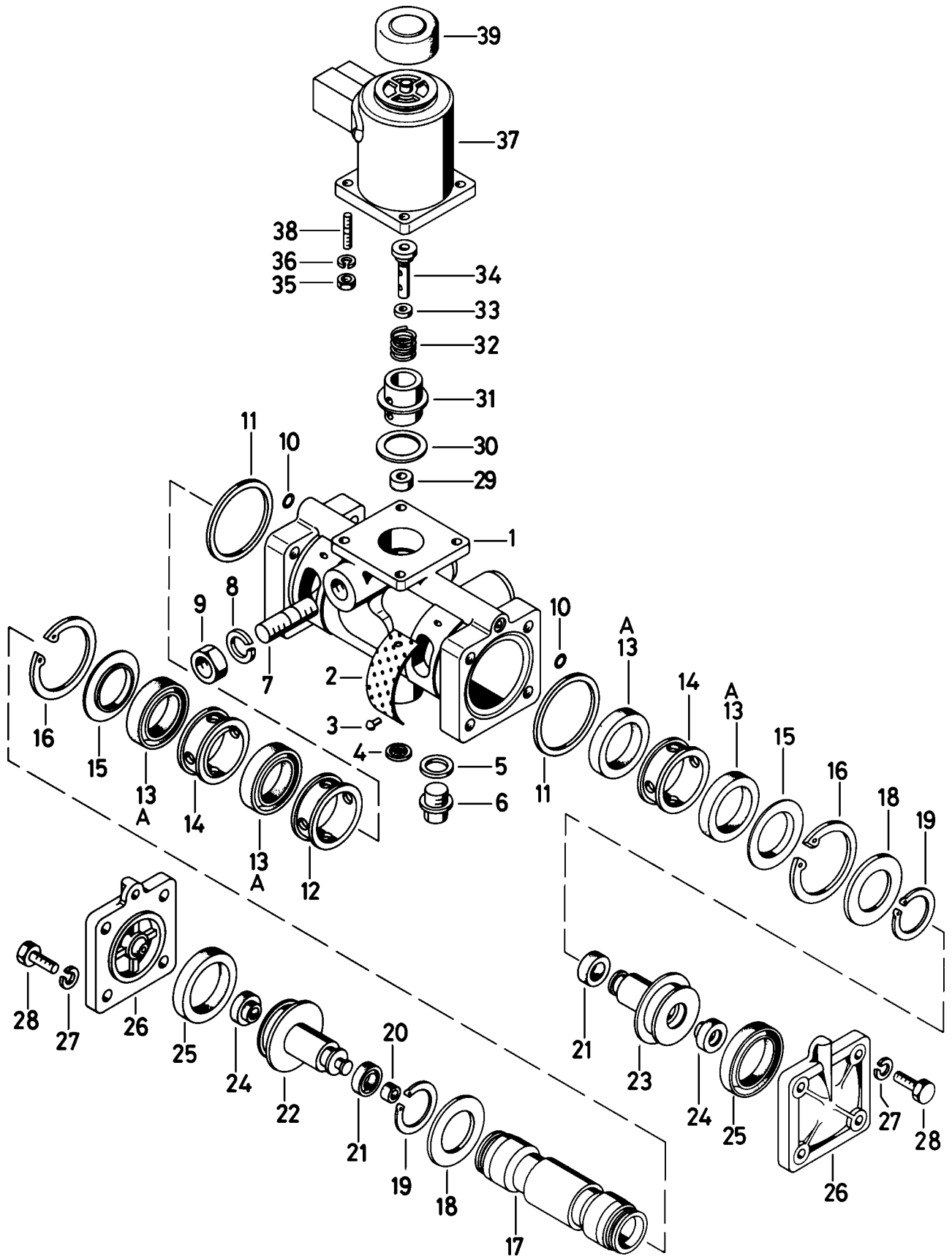


Magnetventil

Solenoid valve

472 002



© Copyright: WABCO Fahrzeugbremsen Hannover.
 Nachdruck - auch auszugsweise - nur mit unserer Genehmigung.
 © copyright: WABCO Fahrzeugbremsen Hannover.
 No part of this publication may be reproduced without our prior permission.

WABCO

472 002 912 3

Ausgabe 10.88

Magnetventil

Solenoid valve

472 002

a Zu verwenden nach Bedarf.
a to be used as required as occasion demands.
(...) Teil nicht gezeichnet.
(...) Part not shown.

*** Teil ist nicht im Rep.-Satz enthalten.
Es ist gesondert zu bestellen.
*** This part is not included in the repair kit
and is to be ordered separately.

* Bei Reparaturen sollten diese Teile ersetzt werden.
* At repairs these parts should be replaced.
** Hierzu siehe Ersatzteilblatt unter dieser Geräte-Nummer.
** See spare parts list with this part number.

Benennung name of part	Position ref. no.	Bestellnummer part number	für alle Abwandlgn. for all variations	Stückzahl je Abwandlg. quantity per variation					Reparatur-satz repair kit
				301	302				
MAGNETVENTIL		472 002 . . . 0		301	302				
Reparatur-satz		472 002 009 2		x	x				009
Gehäuse	1	472 002 010 4	1						
Siebblech	2	899 300 080 4	2						
Hohl-niet 2,4x3,2	3	810 540 001 4	4						
Sieb	4*	899 360 210 4	3						3
Dichtring A10x14 DIN 7603-Al	5*	-	1						1
Verschlußschraube M10x1 DIN 910-Zn	6	-	1						
Stiftschraube M10x20	7	-	1						
Federring 10	8*	-	1						1
Sechskantmutter M10 DIN 934-8-Zn	9	-	1						
O-Ring 6,0x2,0	10*	897 770 020 4	2						2
Dichtring	11*	897 010 320 4	2						2
Abstandsring	12	472 002 260 4	1						
Radialdichtring 35,35x23x5,4	13*	897 203 010 4	4						4
Ring	14	472 002 261 4	2						
Stützring	15	899 600 120 4	2						
Sicherungsring 38x1,5 DIN 472	16*	-	2						2
Schieber	17	472 002 805 4	1						
Scheibe	18	895 100 360 4	2						
Sicherungsring 22x1,2 DIN 471	19*	-	2						2
Dichtring	20*	897 030 060 4	1						1
Nutring	21*	897 150 059 4	2						2
Kolben, vollst.	22+24	472 002 621 2	1						
Kolben, vollst.	23+24	472 002 620 2	1						
Dichtring	24*	897 550 400 4	1						2
Nutring	25*	897 150 189 4	2						2
Deckel	26	472 002 650 2	2						
Federring 6	27*	-	8						8
Sechskantschraube M6x20 DIN 933-8.8-Zn	28	-	8						
Nutring	29*	897 150 190 4	1						1
Dichtring A18x22 DIN 7603-Gi	30*	811 401 067 4	1						1
Ventilsitz	31*	472 002 140 4	1						1
Druckfeder	32*	-	1						1
Ventilscheibe	33*	897 010 591 4	1						1
Ventil	34*	472 002 500 2	1						1
Sechskantmutter M4 DIN 934-8-Zn	35	-	4						
Federring 4	36*	-	4						4
Hubmagnet 12 V, vollst.	37 . . 39	442 800 171 0		1					
Hubmagnet 24 V, vollst.	37 . . 39	442 800 172 0			1				
Stiftschraube M4x12 DIN 938-5.6-Zn	38	-	4						
Schutzkappe	39*	897 753 350 4	1						1
Radialdichtring Übergröße 36,35x23x5,4	A	897 203 011 4	4a						

Änderungen bleiben vorbehalten
The right of amendment is reserved

WABCO