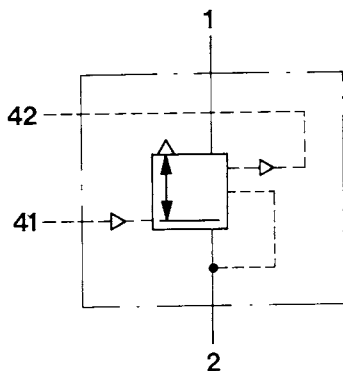
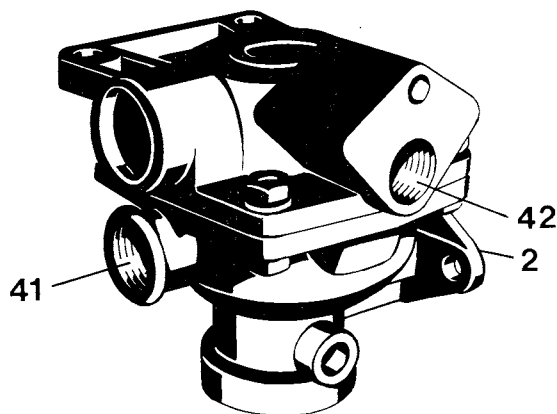


Prüfanweisung

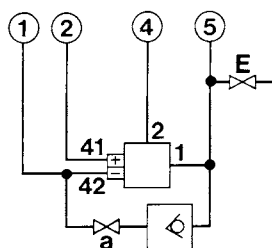
für die Abwandlungen 010, 011



Vorratsdruck:

max. 8,0 bar / min. 7,0 bar

Prüfstandanschlüsse



Stellung der Absperrhähne im Prüfstand

Hahn	A	B	C	D	E	F	L	V	2	3	4	6	7	11	12	21	22
auf	•														•		
zu		•	•	•	•	•	•	•	•	•	•	•	•		•	•	•

Erforderliches Sonderwerkzeug

Spannwinkel 899 709 035 2

Prüfablauf

1. Vorbereitung

Nur Anschluß 41 anschließen.

Alle Anschlußelemente sind im Normalzubehör des Bremsgeräteprüfstandes enthalten.

Zum Bremsgeräteprüfstand wird zusätzlich benötigt:

- 1 Rückschlagventil 434 014 000 0
- 1 Absperrhahn 452 002 000 0

2. Dichtigkeit

Anschluß 41 (Manometer 2) mit 7,0 bar belüften. Gerät abseifen. Dabei dürfen keine Undichtigkeiten feststellbar sein.

Anschluß 41 entlüften und vom Prüfstand abtrennen. Anschluß 42 anschließen, Absperrhahn a schließen und Anschluß 42 (Manometer 1) mit 7,0 bar belüften. Anschluß 1 abseifen. Dabei dürfen keine Undichtigkeiten feststellbar sein.

3. Prüfen

Die Anschlüsse 1 und 2 anschließen. Absperrhahn a öffnen. Anschluß 1 (Manometer 5) und Anschluß 42 (Manometer 1) mit 7,5 bar belüften.

Druck am Anschluß 42 auf 5,8 bis 5,6 bar senken. Manometer 4 muß Druck anzeigen.

Anschluß 41 abseifen. Am Anschluß 42 (Manometer 1) den Druck senken wobei der Druck am Anschluß 2 (Manometer 4) ansteigen muß. Dabei dürfen keine Undichtigkeiten feststellbar sein. Anschluß 42 (Manometer 1) auf 0 bar entlüften. Die Druckdifferenz zwischen Manometer 4 und 5 darf jetzt max. 0,7 bar betragen.

Anschluß 42 (Manometer 1) mit 0,7 bis 1,0 bar belüften. Manometer 4 (Anschluß 2) muß Druckabfall anzeigen. Bei weiterer Belüftung des Anschlusses 42 muß weiterer Druckabfall am Manometer 4, in Druckstufen von max. 1,0 bar, erfolgen. Bei max. 6,6 bar am Manometer 1 muß der Anschluß 2 (Manometer 4) vollständig entlüftet sein.

Anschluß 41 anschließen. Anschluß 1 (Manometer 5) bis 7,0 bar belüften. Anschluß 41 mit 0,1 bis 0,4 bar belüften, Manometer 4 muß Druck anzeigen. Druck am Anschluß 41 auf 7,0 bar erhöhen, dabei muß das Manometer 4 (Anschluß 2) dem Manometer 2 in Druckstufen von 1,0 bar unverzüglich folgen. Bei einem Druck von 7,0 bar am Manometer 2 muß der Druck an den Manometern 4 und 5 gleich sein.

Anhänger-Steuerventil entlüften.