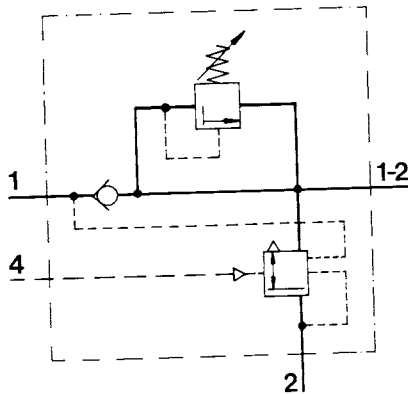
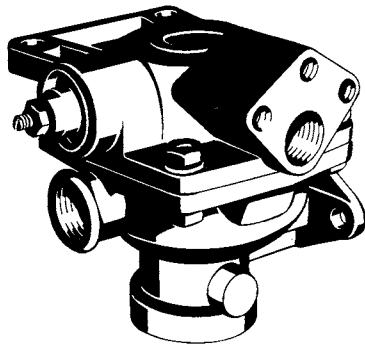


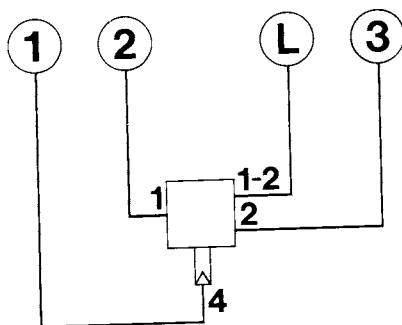
## Prüfanweisung

für die Abwandlungen 020, 021, 530, 531, 532,  
534, 700, 760, 761



**Vorratsdruck:** max. 8,0 bar / min. 7,0 bar

## Prüfstandanschlüsse



## Grundstellung der Absperrhähne im Prüfstand

Hahn	A	B	C	D	E	F	L	V	2	3	4	6	7	11	12	21	22	
auf								•										
zu	•	•	•	•	•	•	•		•	•	•	•	•				•	

## Erforderliches Sonderwerkzeug

Spannwinkel 899 709 035 2

## Prüfablauf

### 1. Vorbereitung

Gerät, bis auf die Anschlüsse 1, 1-2 und 2 nach Schema anschließen.

Alle Anschlüsselemente sind im Normalzubehör des Bremsgeräteprüfstandes enthalten.

Prüfung der Bremskraftregler siehe Prüfanweisung 475 604.

### 2. Dichtigkeit

Anschluß 4 mit 7 bar belüften. Anschluß 1, 1-2 und 2 auf Dichtigkeit prüfen. Leichte Undichtigkeit ist zulässig.

Anschluß 4 auf 0 bar entlüften.

Schlauchverbindung am Anschluß 4 lösen und abdrehen.

Die Anschlüsse 1, 1-2 und 2 anschließen.

Einstellschraube soweit in das Gehäuse eindrehen, bis der Überstand an der Kontermutter ca. 5 mm beträgt.

Anschluß 1 mit 7 bar belüften.

Entlüftung, Einstellschraube und den Anschluß 4 auf Dichtigkeit prüfen.

Leichte Entlüftung ist zulässig.

Die Anschlüsse 1 und 1-2 auf 0 bar entlüften.

### 3. Funktion

Anschluß 1 mit 0,4 bar belüften. Manometer V muß Druck anzeigen.

Druck am Anschluß 1 auf 3 bar erhöhen. Manometer V muß min. 2,7 bar anzeigen.

Druck am Anschluß 1 auf 7 bar erhöhen.

Manometer V muß ebenfalls 7 bar anzeigen.

Druck am Anschluß 1 von 7 bar auf 4,7 bar senken. Der Druck am Manometer V muß auf min. 5,3 bar abfallen.

Dabei darf Manometer 3 keinen Druck anzeigen.

Einstellschraube kontern, Anzugsmoment:

10 Nm.

Einstellschraube mit Lackpunkt versiegeln.

Druck am Anschluß 1 auf 5,3 bar erhöhen.

Manometer V darf max. 5,3 bar anzeigen.

Druck am Anschluß 1 auf 4,1 bis 4,6 bar senken. Manometer V darf eine Druckdifferenz von max.

0,2 bar zum Manometer 1 anzeigen.

Anschluß 1 auf 0 bar entlüften.

Manometer 3 muß sofortigen Druckanstieg auf max. 5 bar anzeigen.  
Anschluß 1 mit 0,7 bar belüften.  
Manometer 3 muß Druckabfall anzeigen.  
Druck am Anschluß 1 auf 4,8 bar erhöhen.  
Der Druck am Manometer 3 muß in Druckstufen von 0,3 bar auf 0 bar abfallen.  
Druck am Anschluß 1 auf 7 bar erhöhen.  
Manometer V muß ebenfalls 7 bar anzeigen.  
Schlauchverbindung am Anschluß 4 wieder anschließen.  
Anschluß 4 mit  $0,4 \pm 0,1$  bar belüften.

Manometer 3 muß Druck anzeigen.  
Druck am Anschluß 4 auf 7 bar erhöhen.  
Manometer 3 muß ebenfalls 7 bar anzeigen.  
Anschluß 4 auf 0 bar entlüften.  
Manometer 3 muß Druckabfall auf 0 bar anzeigen.  
Druck am Anschluß 1 auf 0 bar senken.  
Manometer 3 muß Druckanstieg auf 5,3 bar anzeigen.  
Vor dem Lösen der Schlauchverbindungen Gerät auf 0 bar entlüften.