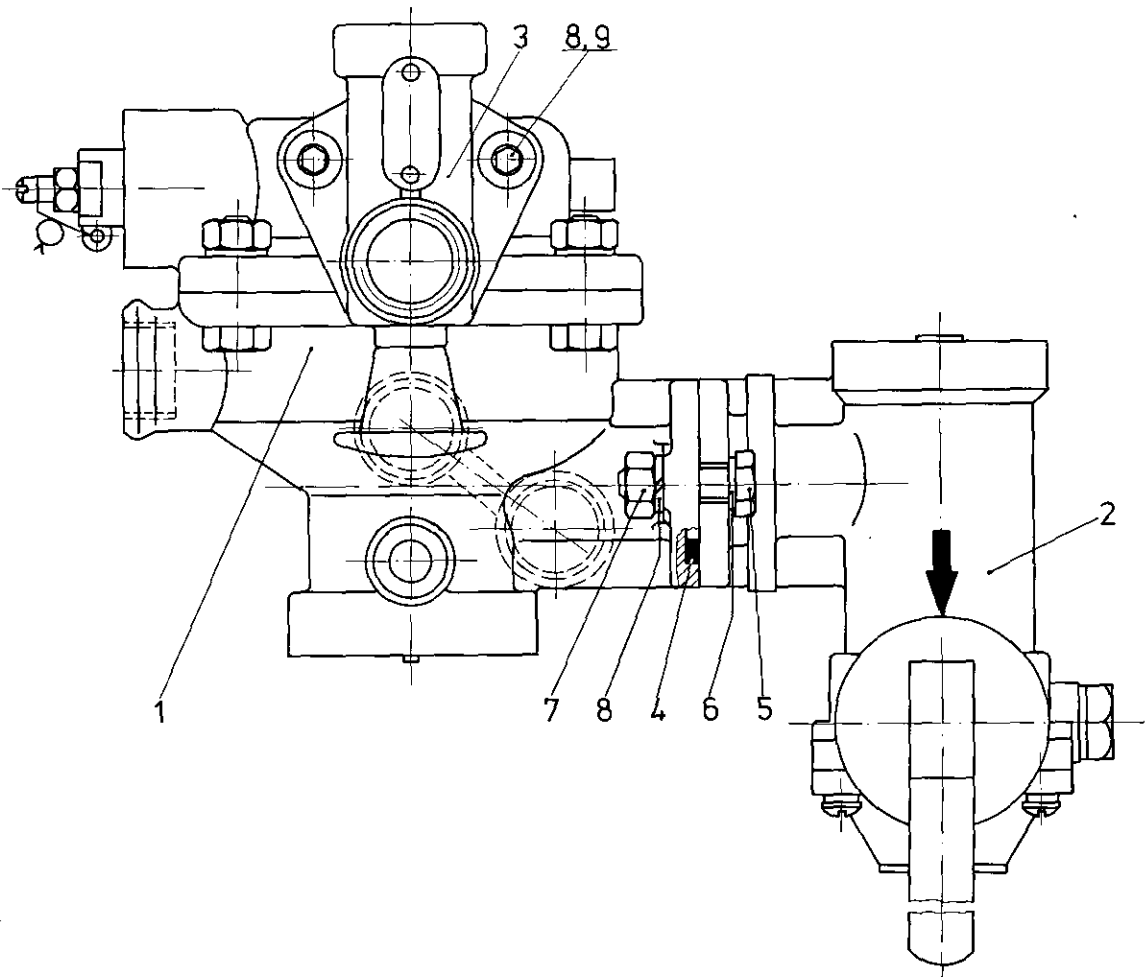


Anhänger-Bremsventil

471 005

Relay emergency valve



a Zu verwenden nach Bedarf.
 a To be used as required as occasion demands.
 b Wahlweise zu verwenden. (...) Teil nicht gezeichnet.
 b Application by choice. (...) Part not shown.

*** Teil ist nicht im Rep.-Satz enthalten.
 Es ist gesondert zu bestellen.
 *** This part is not included in the repair kit
 and is to be ordered separately.

Bei Reparaturen sollten diese Teile ersetzt werden.
 At repairs these parts should be replaced.
 Hierzu siehe Ersatzteilblatt unter dieser Gerätemummer.
 See spare parts list with this part number.

Benennung name of part	Position ref. no.	Bestellnummer part number	für alle Abwandlg. for all variations	Stückzahl je Abwandlg. quantity per variation					Reparaturset repair kit
				530	531	700	760	761	
ANHÄNGER-BREMSVENTIL		471 005 ... 0							
Anhänger-Bremsventil	1**	471 005 020 0	1						
Bremskraftregler	2**	475 604 010 0		1					
Bremskraftregler	2**	475 604 011 0			1				
Bremskraftregler	2**	475 604 013 0					1		
Bremskraftregler	2**	475 604 012 0						1	
Anhänger-Löseventil	3**	963 001 000 0				1	1	1	
Dichtung	4*	897 010 300 4		1	1		1	1	
Sechskantschraube M 8 x 25 DIN 933-8.8-Zn	5			2	2		2	2	
Scheibe 8,4 DIN 125-Zn	6			2	2		2	2	
Sechskantmutter M8 DIN 934-8-Zn	7			2	2		2	2	
Federring 8	8*		2						
Zylinderschraube M 8 x 25 DIN 6912-8.8-Zn	9					2	2	2	

Änderungen bleiben vorbehalten
 The right of amendment is reserved

E 7

WABCO
 471 005 914 3 Ausgabe 06.82