

Kupplungsverstärker

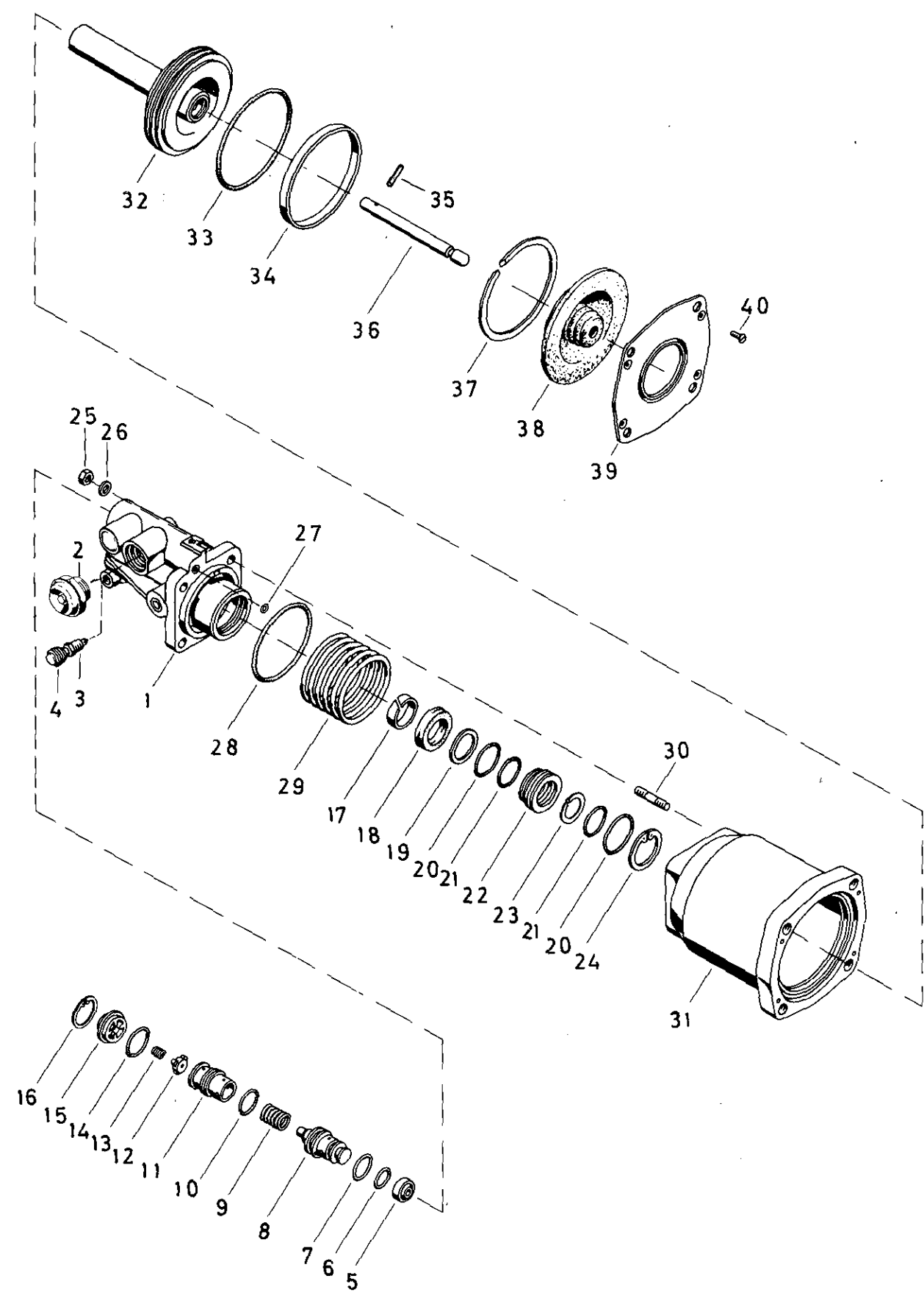
Clutch servo

470 051

a Zu verwenden nach Bedarf.
 a To be used as required as occasion demands.
 b Wahlweise zu verwenden. (...) Teil nicht gezeichnet.
 b Application by choice. (...) Part not shown.

*** Teil ist nicht im Rep.-Satz enthalten.
 Es ist gesondert zu bestellen.
 *** This part is not included in the repair kit
 and is to be ordered separately.

* Bei Reparaturen sollten diese Teile ersetzt werden.
 * At repairs these parts should be replaced.
 ** Hierzu siehe Ersatzteilblatt unter dieser Geräteummer.
 ** See spare parts list with this part number.



WABCO

470 051 911 3 Ausgabe 07.84

D 5

Kupplungsverstärker

Clutch servo

470 051

a Zu verwenden nach Bedarf.
a To be used as required as occasion demands.
b Wahlweise zu verwenden. (...), Teil nicht gezeichnet.
b Application by choice. (...), Part not shown.

*** Teil ist nicht im Rep.-Satz enthalten.
Es ist gesondert zu bestellen.
*** This part is not included in the repair kit
and is to be ordered separately.

* Bei Reparaturen sollten diese Teile ersetzt werden.
* At repairs these parts should be replaced.
** Hierzu siehe Ersatzteillist unter dieser Geräteummer.
** See spare parts list with this part number.

Benennung name of part	Position ref. no.	Bestellnummer part number	für alle Abwandlgn. for all variations	Stückzahl je Abwandlg. quantity per variation					Reparaturatz repair kit
				114	115				
KUPPLUNGSVERSTÄRKER		470 051 ... 0		114	115				
Reparaturatz		470 051 006 2		x					006
Gehäuse	1	—	1						
Entlüftung	2	470 051 220 2	1						
Entlüftungsschraube	3	891 350 180 4	1						
Schutzkappe	4*	898 012 000 4	1						1
Lippenring	5*	897 161 005 4	1						1
O-Ring 13,3x2,4	6*	897 080 036 4	1						1
O-Ring 21,3x2,4	7*	897 081 106 4	1						1
Kolben	8	—	1						
Druckfeder	9	896 025 780 4	1						
O-Ring 24,0x2,5	10*	897 082 846 4	1						1
Ventilsitz	11	—	1						
Ventil	12*	899 506 510 2	1						1
Druckfeder	13	896 025 550 4	1						
O-Ring 25,07x2,62	14*	897 086 836 4	1						1
Deckel	15	470 051 651 4	1						
Sicherungsring 30x1,2 DIN 472	16	—	1						
Führungsring	17*	895 135 130 4	1						1
Lippenring	18*	897 162 016 4	1						1
Stützring	19	—	1						
O-Ring 32,0x2,5	20*	897 070 586 4	2						2
O-Ring 25,2x3,0	21*	897 080 526 4	2						2
Ring	22	—	1						
Stützring	23	—	1						
Sicherungsring 40x1,75 DIN 472	24	—	1						
Sechskantmutter M8 DIN 934-8-Zn	25	—	4						
Scheibe 8,4 DIN 125-St-Zn	26	—	4						
O-Ring 5,0x1,0	27*	897 783 336 4	1						1
O-Ring 65,0x3,0	28*	897 771 006 4	1						1
Druckfeder	29	896 018 390 4	1						
Stiftschraube M8x18 DIN 835-5.6-Zn	30	—	4						
Zylinder	31	—	1						
Kolben	32	470 905 621 2	1						
O-Ring 90,0x3,0	33*	897 782 036 4	1						1
Mantelring	34*	895 136 040 4	1						1
Spannhülse 3x28 DIN 1481	35*	—	1						1
Druckstange	36	470 901 735 4		1					
Druckstange	36	470 051 738 4			1				
Sicherungsring SB100	37	895 222 480 4	1						
Faltenbalg	38*	897 753 160 4		1					1
Faltenbalg	38*	897 753 770 4			1				
Blech	39	470 051 053 4	1						
Senkschraube M3x10 DIN 963-4.8-Zn	40	—	4						

WABCO

Änderungen bleiben vorbehalten
The right of amendment is reserved