

Kupplungsverstärker

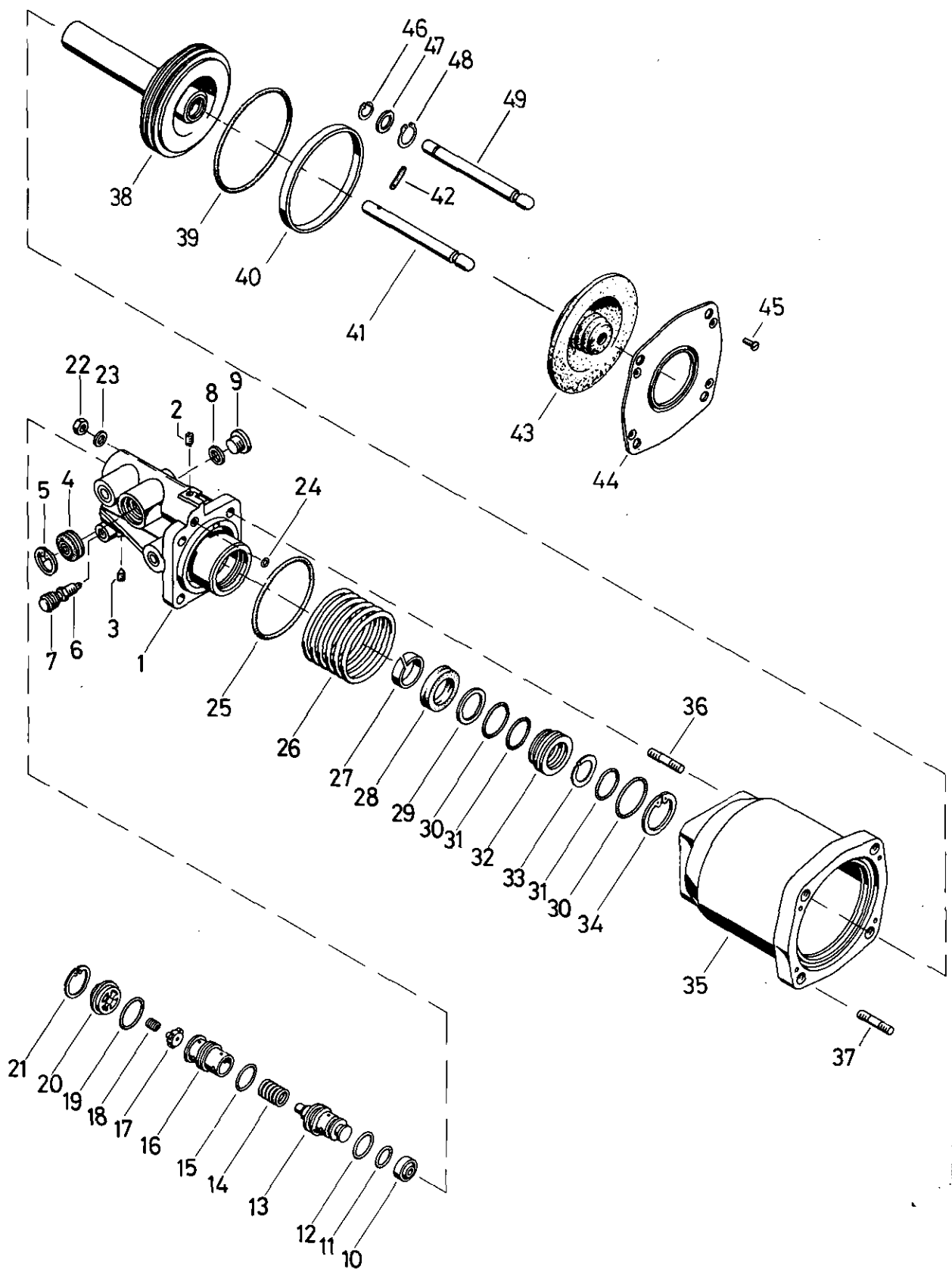
470 051

Clutch servo

a Zu verwenden nach Bedarf.
 a To be used as required as occasion demands.
 b Wahlweise zu verwenden. (...) Teil nicht gezeichnet.
 b Application by choice. (...) Part not shown.

*** Teil ist nicht im Rep.-Satz enthalten.
 Es ist gesondert zu bestellen.
 *** This part is not included in the repair kit
 and is to be ordered separately.

* Bei Reparaturen sollten diese Teile ersetzt werden.
 * At repairs these parts should be replaced.
 ** Hierzu siehe Ersatzteilblatt unter dieser Geräteummer.
 ** See spare parts list with this part number.



Kupplungsverstärker

Clutch servo

470 051

Benennung name of part	Position ref. no.	Bestellnummer part number	für alle Abwandlgn. for all variations	Stückzahl je Abwandlgn. quantity per variation					Reparaturatz repair kit
KUPPLUNGSVERSTÄRKER		470 051 . . . 0		102					
Reparaturatz		470 051 002 2		x					002
Gehäuse, vollst.	1. . . 3	—		1					
Gewindestift M 5x10 DIN 553—Zn	2	—		1					
Gewindestift M 4x18 DIN 553—Zn	3	—		1					
Ventil, vollst.	4* + 5*	—		1				1	
Sicherungsring 24x1,2 DIN 472	5	—		1					
Entlüftungsschraube	6	891 350 180 4		1					
Schutzkappe	7*	898 012 000 4		1				1	
Dichtring A 14x18 DIN 7603—Al	8*	—		1				1	
Verschlußschraube M 14 x 1,5 DIN 908—Zn	9	—		1					
Lippenring 18x10x5,5 P 42	10*	—		1				1	
O—Ring 13,3x2,4	11*	—		1				1	
O—Ring 21,3x2,4	12*	—		1				1	
Kolben	13	—		1					
Druckfeder	14*	—		1				1	
O—Ring 24x2,5	15*	—		1				1	
Ventilsitz	16	—		1					
Ventil	17*	—		1				1	
Druckfeder	18*	—		1				1	
O—Ring 25,7x2,62	19*	—		1				1	
Deckel	20	—		1					
Sicherungsring 30x1,2 DIN 472	21*	—		1				1	
Sechskantmutter M8 DIN 934—8—Zn	22	—		4					
Scheibe 8,4 DIN 125—St—Zn	23	—		4					
O—Ring 5x1	24*	—		1				1	
O—Ring 65x3	25*	—		1				1	
Druckfeder	26	—		1					
Führungsring	27*	—		1				1	
Lippenring 25x37x8,5 P 41	28*	—		1				1	
Stützring 25x6,0x1,5	29	—		1					
O—Ring 32,0x2,5	30*	—		2				2	
O—Ring 25,2x3,0	31*	—		2				2	
Ring	32	—		1					
Stützring 25x2,6x1,0	33	—		1					
Sicherungsring 40x1,75 DIN 472	34*	—		1				1	
Zylinder	35	—		1					
Stiftschraube M 8x18DIN835—5.6—Zn	36	—		4					
Stiftschraube M 8x20DIN835—5.6—Zn	37	—		4					
Kolben	38	470 903 627 2		1					
O—Ring 65 x 3	39*	—		1				1	
Mantelring	40*	—		1				1	
Druckstange	41	470 051 738 4		1					
Spannhülse 3 x 28 DIN 1481	42	—		1				1	
Faltenbalg	43*	897 753 171 4		1				1	
Blech	44	—		1					
Senkschraube M3x10 DIN963—4.8—Zn	45	—		4					
Sicherungsring J 12x1	46*	—		a				1	
Scheibe	47	—		a					
Sicherungsring J 18x1	48*	—		a				1	
Druckstange	49	—		a					

a Zu verwenden nach Bedarf.
a To be used as required as occasion demands.
b Wahlweise zu verwenden. (...) Teil nicht gezeichnet.
b Application by choice. (...) Part not shown.

*** Teil ist nicht im Rep.-Satz enthalten.
Es ist gesondert zu bestellen.
*** This part is not included in the repair kit
and is to be ordered separately.

* Bei Reparaturen sollten diese Teile ersetzt werden.
* At repairs these parts should be replaced.
** Hierzu siehe Ersatzteilblatt unter dieser Geräteummer.
** See spare parts list with this part number.