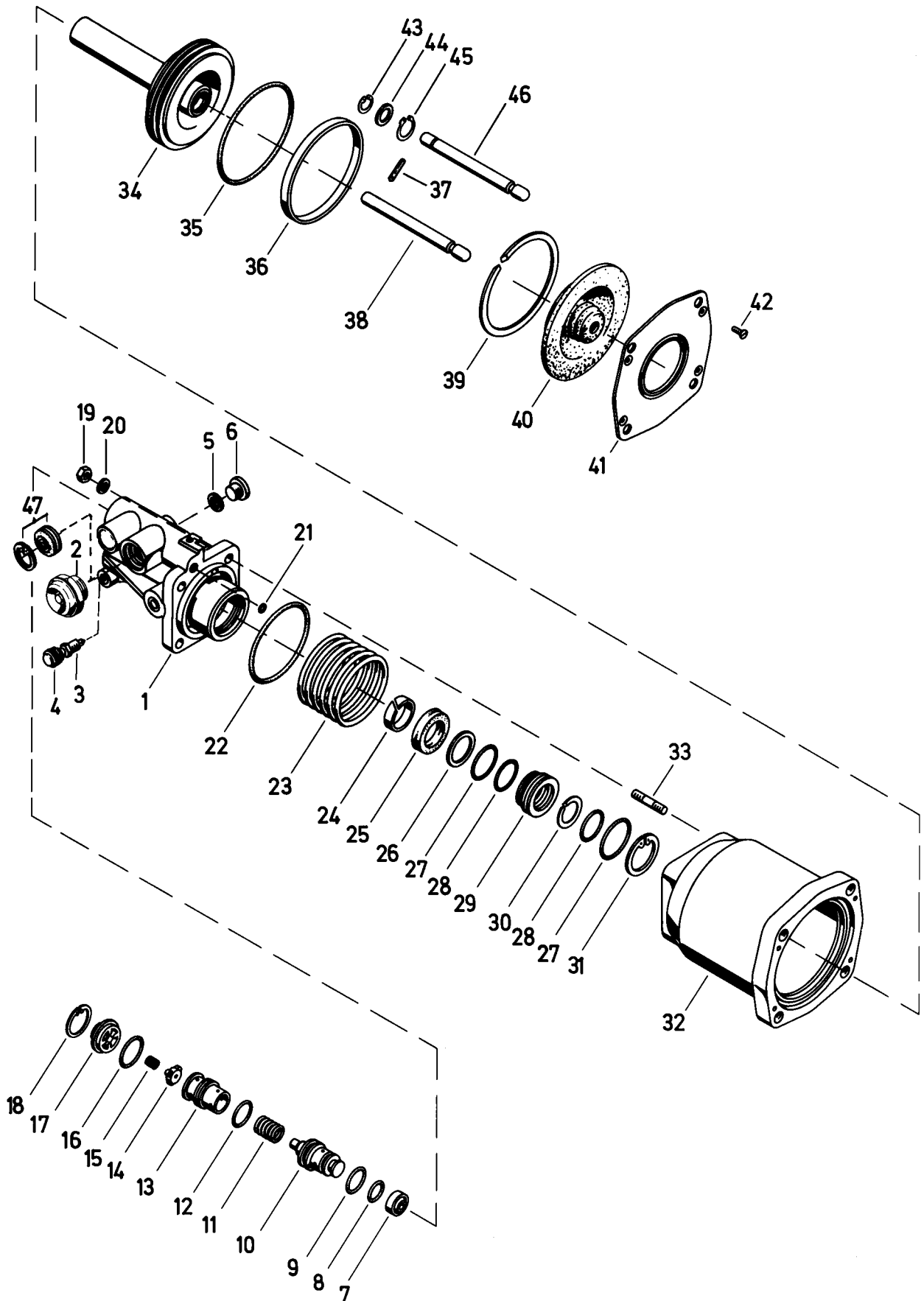


Kupplungsverstärker

Clutch servo

470 051



© Copyright: WABCO Fahrzeugbremsen Hannover.
 Nachdruck - auch auszugsweise - nur mit unserer Genehmigung.
 © copyright: WABCO Fahrzeugbremsen Hannover.
 No part of this publication may be reproduced without our prior permission.

WABCO

Kupplungsverstärker

470 051

Clutch servo

a Zu verwenden nach Bedarf.
a to be used as required as occasion demands.
(...) Teil nicht gezeichnet.
(...) Part not shown.

... Teil ist nicht im Rep.-Satz enthalten.
Es ist gesondert zu bestellen.
*** This part is not included in the repair kit and is to be ordered separately.

* Bei Reparaturen sollten diese Teile ersetzt werden.
* At repairs these parts should be replaced.
** Hierzu siehe Ersatzteilblatt unter dieser Geräteummer.
** See spare parts list with this part number.

Benennung name of part	Position ref. no.	Bestellnummer part number	für alle Abwandlgn. for all variations	Stückzahl je Abwandlg. quantity per variation					Reparaturatz repair kit	
				104	106	107	110		003	006
Kupplungsverstärker		470 051 . . . 0		104	106	107	110			
Reparaturatz		470 051 003 2		x					003	
		470 051 006 2			x		x			006
Gehäuse	1	-		1	1					
Gehäuse	1	-				1	1			
Entlüftung	2	470 051 220 2		1	1					
Entlüftungsschraube	3	891 350 180 4	1							
Schutzkappe	4*	898 012 000 4	1						1	1
Dichtung A14x18 DIN 7603-Al	5*	-		1					2	
Verschlußschraube M14x1,5 DIN 908-Zn	6	-		1						
Lippenring 18x10x5,5	7*	897 161 005 4	1						1	1
O-Ring 13,3x2,4	8*	897 080 035 4	1						1	1
O-Ring 21,3x2,4	9*	897 081 100 4	1						1	1
Kolben	10	-	1							
Druckfeder	11*	896 011 740 4		1					1	
Druckfeder	11	896 025 780 4			1	1				
O-Ring 24,0x2,5	12*	897 082 840 4	1						1	1
Ventilsitz	13	-	1							
Ventil	14*	899 500 670 2	1						1	
Ventil	14*	899 506 510 2			1	1	1			1
Druckfeder	15*	896 025 550 4	1						1	
O-Ring 25,7x2,62	16*	897 086 830 4	1						1	1
Deckel	17	-	1							
Sicherungsring 30x1,2 DIN 472	18*	-	1						1	
Sechskantmutter M8 DIN 934-8-Zn	19	-	4							
Scheibe 8,4 DIN 125-St-Zn	20	-	4							
O-Ring 5,0x1,0	21*	897 783 330 4	1						1	1
O-Ring 65,0x3,0	22*	897 771 000 4	1						1	1
Druckfeder	23	-		1						
Druckfeder	23	-			1	1				
Druckfeder	23	-					1			
Führungsring	24*	895 135 130 4	1						1	1
Lippenring 25x37x8,5	25*	897 162 015 4	1						1	1
Stützring 25x6,0x1,5	26	-	1							
O-Ring 32,0x2,5	27*	897 070 585 4	2						2	2
O-Ring 25,2x3,0	28*	897 080 525 4	2						2	2
Ring	29	-	1							
Stützring 25x2,6x1,0	30	-	1							
Sicherungsring 40x1,75 DIN 472	31*	810 518 027 4	1						1	
Zylinder	32	-		1						
Zylinder	32	-			1	1	1			
Stiftschraube M8x18 DIN 835-5.6-Zn	33	-	4							
Kolben	34	470 903 627 2		1						
Kolben	34	470 905 621 2			1	1	1			
O-Ring 65,0x3,0	35*	-		1					1	
O-Ring 90,0x3,0	35*	897 782 030 4			1	1	1			1

Änderungen bleiben vorbehalten
The right of amendment is reserved

WABCO

470 051 931 3 Ausgabe 09.88

Kupplungsverstärker

470 051

Clutch servo

Bei Reparaturen sollten diese Teile ersetzt werden.
 At repairs these parts should be replaced.
 Hierzu siehe Ersatzteilblatt unter dieser Geräteummer.
 See spare parts list with this part number.

Teil ist nicht im Rep.-Satz enthalten.
 Es ist gesondert zu bestellen.
 This part is not included in the repair kit
 and is to be ordered separately.

Zu verwenden nach Bedarf.
 to be used as required as occasion demands.
 (...) Teil nicht gezeichnet.
 (...) Part not shown.

Benennung name of part	Position ref. no.	Bestellnummer part number	für alle Abwandlgn. for all variations	Stückzahl je Abwandlg. quantity per variation					Reparatursatz repair kit	
				104	106	107	110		003	006
Kupplungsverstärker		470 051 . . . 0		104	106	107	110			
Reparaturatz		470 051 003 2 470 051 006 2		x	x		x		003	006
Mantelring 75x73x7,3	36*	-		1					1	
Mantelring 100x98x7,3	36*	895 136 040 4	1		1	1	1			1
Spannhülse 3 x 28 DIN 1481	37*	-							1	1
Druckstange	38	470 901 734 4		1						
Druckstange	38	470 901 735 4			1		1			
Druckstange	38	470 051 738 4				1				
Sicherungsring 75x2,5 DIN 472	39*	-		1					1	
Sprengring SB100	39*	-			1	1	1			
Faltenbalg	40*	897 753 420 4		1					1	
Faltenbalg	40*	897 753 160 4			1		1			1
Faltenbalg	40*	897 753 770 4				1				
Blech	41	-		1						
Blech	41	-			1	1	1			
Senkschraube M3x10 DIN 963-4.8-Zn	42	-	4							
Sicherungsring A 12x1	43*	-		a	a				1	
Scheibe	44	-		a	a					
Sicherungsring J 18x1	45*	-		a	a				1	
Druckstange	46	-		a						
Druckstange	46	-			a					
Entlüftungsventil mit Sicherungsring	47*	-		a	a	1	1		1	