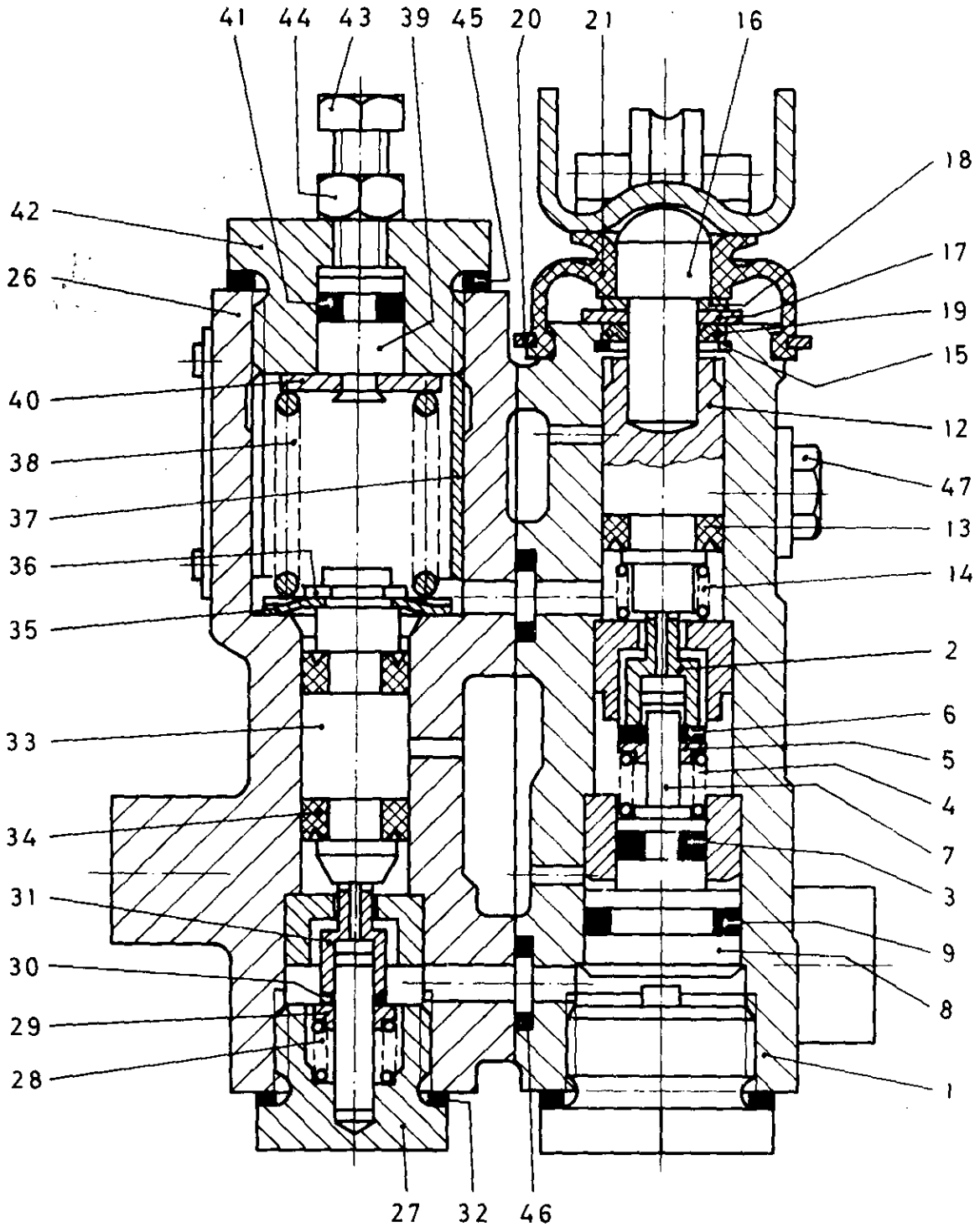


Automatischer Bremskraftregler

468 403

Automatic load proportioning valve



a Zu verwenden nach Bedarf.
 a To be used as required as occasion demands.
 b Wahlweise zu verwenden. (...) Teil nicht gezeichnet.
 b Application by choice. (...) Part not shown.

*** Teil ist nicht im Rep.-Satz enthalten.
 Es ist gesondert zu bestellen.
 *** This part is not included in the repair kit
 and is to be ordered separately.

* Bei Reparaturen sollten diese Teile ersetzt werden.
 * At repairs these parts should be replaced.
 ** Hierzu siehe Ersatzteilblatt unter dieser Geräteummer.
 ** See spare parts list with this part number.

WABCO

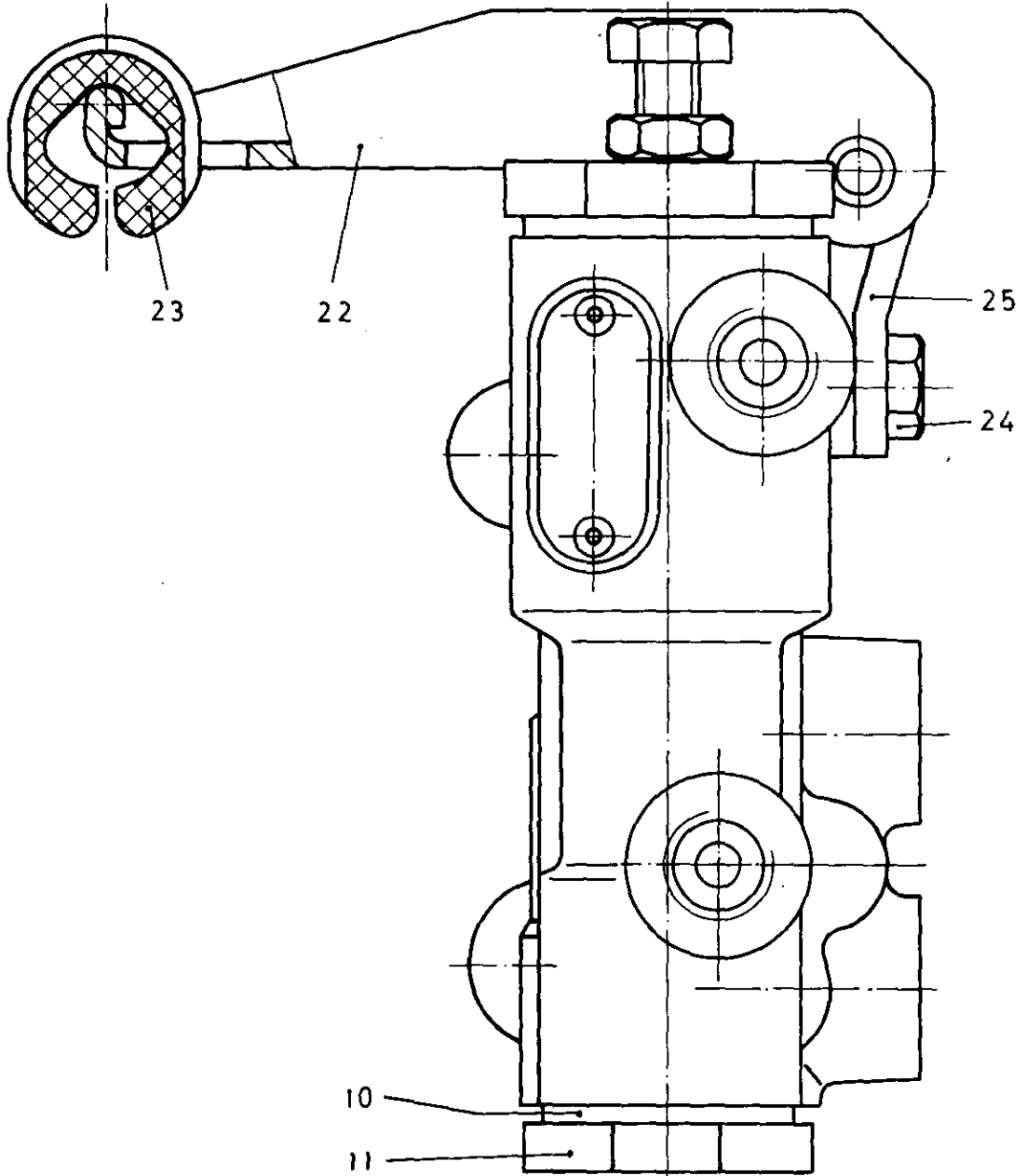
468 403 910 3 Ausgabe 04.84

E29

Automatischer Bremskraftregler

468 403

Automatic load proportioning valve



a Zu verwenden nach Bedarf.
 a To be used as required as occasion demands.
 b Wahlweise zu verwenden. (...) Teil nicht gezeichnet.
 b Application by choice. (...) Part not shown.

*** Teil ist nicht im Rep.-Satz enthalten.
 Es ist gesondert zu bestellen.
 *** This part is not included in the repair kit
 and is to be ordered separately.

* Bei Reparaturen sollten diese Teile ersetzt werden.
 * At repairs these parts should be replaced.
 ** Hierzu siehe Ersatzteilblatt unter dieser Gerätnummer.
 ** See spare parts list with this part number.

Benennung name of part	Position ref. no.	Bestellnummer part number	für alle Abwandlg. for all variations	Stückzahl je Abwandlg. quantity per variation				Reparaturatz repair kit
AUTOMATISCHER BREMSKRAFTREGLER		468 403 ... 0		000				
Reparaturatz		-						
Bremskraftregler	1...25	468 403 521 2		1				
Gehäuse	1	-		1				
Ventilstößel, vollst.	2...7	468 403 771 2		1				
O-Ring 5,3x2,4	3*	897 080 085 4		1				
Druckfeder	4	896 043 720 4		1				
Ring	5	-		1				
O-Ring 4,3x2,4	6*	897 080 305 4		1				

WABCO

Automatischer Bremskraftregler

468 403

Automatic load proportioning valve

Benennung name of part	Position ref. no.	Bestellnummer part number	für alle Abwandlgn. for all variations	Stückzahl je Abwandlg. quantity per variation					Reparatursatz repair kit
				000					
AUTOMATISCHER BREMSKRAFTREGLER		468 403 . . . 0		000					
Reparatursatz		—							
Kolben	7	—		1					
Kolben	8	—		1					
O-Ring 13,3x2,4	9*	897 080 035 4		1					
Dichtring A22x27 DIN 7603—Cu	10*	—		1					
Verschlußschraube	11	—		1					
Kolben	12	—		1					
Nutring	13*	897 150 725 4		1					
Druckfeder	14	896 043 700 4		1					
Sprengtring B14 DIN 7993—Zn	15*	—		1					
Bolzen	16	—		1					
Scheibe 8,1x18,0x2,0	17	—		1					
Scheibe 8,0x14,0x0,1	18	895 226 290 4		a					
Scheibe 8,0x14,0x0,3	18	895 226 291 4		a					
Scheibe 8,0x14,0x0,5	18	895 226 292 4		a					
Sicherungsring 8	19*	895 222 580 4		1					
Sicherungsring	20*	896 171 140 4		1					
Schutzkappe	21*	897 753 290 4		1					
Hebel	22	—		1					
Ring	23	468 403 261 4		1					
Sechskantschraube M6x12 DIN 933—8.8—Zn	24	—		2					
Lasche	25	—		1					
Bremskraftregler , vollst.	26 . . . 45	468 403 529 2		1					
Gehäuse	26	—		1					
Verschlußschraube	27	—		1					
Druckfeder	28	896 043 720 4		1					
Ring	29	—		1					
O-Ring 4,3x2,4	30*	897 080 305 4		1					
Ventilstößel	31	468 403 771 4		1					
Dichtring A18x22 DIN 7603—Cu	32*	—		1					
Kolben	33	—		1					
Nutring	34*	897 150 385 4		2					
Scheibe	35	895 181 440 4		1					
Sicherungsring St7x0,8	36*	895 222 210 4		1					
Buchse	37	899 757 330 4		1					
Druckfeder	38	896 043 710 4		1					
Kolben	39	468 403 620 4		1					
Scheibe	40	895 092 540 4		1					
O-Ring 5,3x2,4	41*	897 080 085 4		1					
Übergangsstück	42	—		1					
Sechskantschraube M6x18 DIN 933—8.8—Zn	43	—		1					
Sechskantmutter M8	44*	891 581 000 4		1					
Dichtring A24x30 DIN 76003—Cu	45*	—		1					
O-Ring 5,3x2,4	46*	897 080 085 4		2					
Sechskantschraube M6x40 DIN 933—8.8—Zn	47	—		2					

* Bei Reparaturen sollten diese Teile ersetzt werden.
 * At repairs these parts should be replaced.
 ** Hierzu siehe Ersatzteilblatt unter dieser Geräteummer.
 ** See spare parts list with this part number.
 *** Teil ist nicht im Rep.-Satz enthalten.
 Es ist gesondert zu bestellen.
 *** This part is not included in the repair kit
 and is to be ordered separately.
 a Zu verwenden nach Bedarf.
 a To be used as required as occasion demands.
 b Wahlweise zu verwenden. {...} Teil nicht gezeichnet.
 b Application by choice. {...} Part not shown.

WABCO

Änderungen bleiben vorbehalten
The right of amendment is reserved

F 30