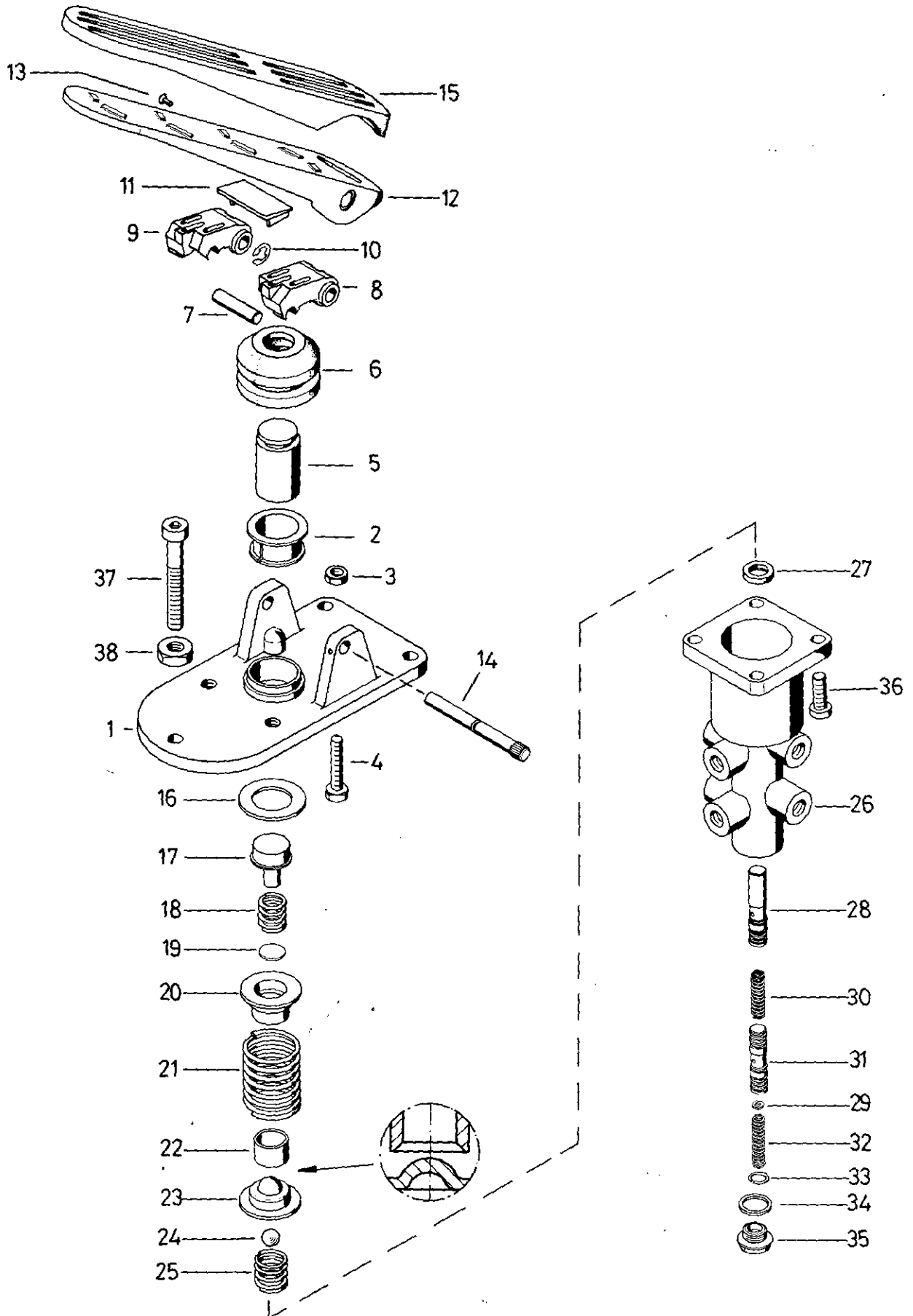


Bremsventil

Brake valve

467406



Zu verwenden nach Bedarf.
 a To be used as required as occasion demands.
 b Wahlweise zu verwenden. (...) Teil nicht gezeichnet
 Application by choice. (...) Part not shown.

Teil ist nicht im Rep.-Satz enthalten.
 Es ist gesondert zu bestellen.
 ... This part is not included in the repair kit
 and is to be ordered separately.

Bei Reparaturen sollten diese Teile ersetzt werden.
 * At repairs these parts should be replaced.
 ** Hierzu siehe Ersatzteilblatt unter dieser Geräteummer.
 ** See spare parts list with this part number.

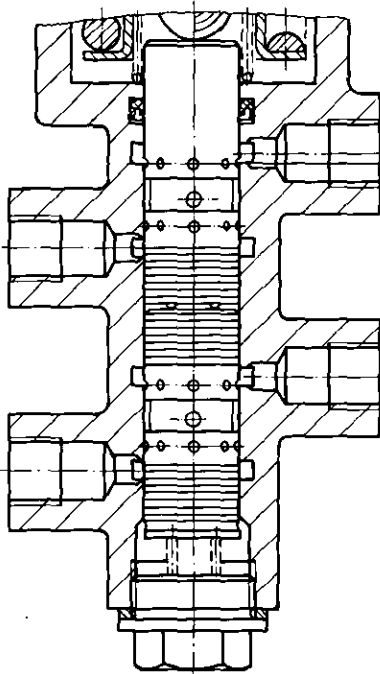
WABCO

467 406 914 3 Ausgabe 06.88

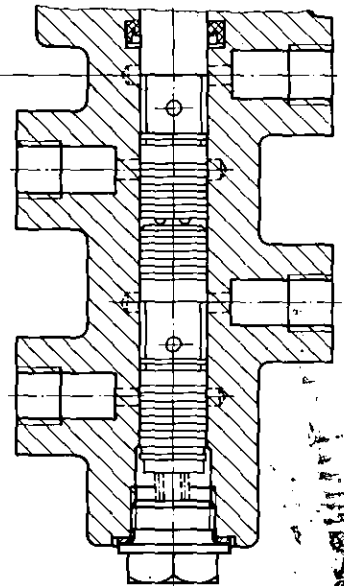
Bremsventil

467406

Brake valve



Steuerkante / leading edge



Hinweis :
Steuerkante auf Bohrungsmitte ein-
stellen mit Hilfe der Teile Pos. 4 +
19 + 37

Hint :
Set leading edge to the middle of
bore by item nos. 4 + 19 + 37

a Zu verwenden nach Bedarf.
a To be used as required as occasion demands.
b Wahlweise zu verwenden. (...) Teil nicht gezeichnet.
b Application by choice, (...) Part not shown.

*** Teil ist nicht im Rep.-Satz enthalten.
Es ist gesondert zu bestellen.
*** This part is not included in the repair kit
and is to be ordered separately.

* Bei Reparaturen sollten diese Teile ersetzt werden.
* At repairs these parts should be replaced.
** Hierzu siehe Ersatzteilblatt unter dieser Geräteummer.
** See spare parts list with this part number.

Benennung name of part	Position ref. no.	Bestellnummer part number	für alle Abwandlg. for all variations	Stückzahl je Abwandlg. quantity per variation					Reparaturatz repair kit
				202	203	205	206	207	
BREMSVENTIL		467 406 ... 0		202	203	205	206	207	
Reparaturatz		-							
Betätigung, vollst.	1 ... 14	467 406 791 2		1					
Betätigung, vollst.	1 ... 14	461 905 792 2			1			1	
Betätigung, vollst.	1 ... 6	467 406 795 2				1			
Betätigung, vollst.	1 ... 14	461 905 796 2					1		
Trägerplatte	1	467 406 101 4		1			1		
Trägerplatte	1	461 314 101 4			1	1		1	
Bundbuchse	2*	460 001 200 4	1						
Sechskantmutter M8 DIN 934- 8-Zn	3	-	1						
Sechskantschraube M 8 x 40 DIN 933-8.8-Zn	4	-	1						
Druckstück	5	461 314 386 2		1			1		
Druckstück	5	461 314 383 2			1	1		1	
Faltenbalg	6*	897 752 270 4	1						
Bolzen	7	-		1	1		1	1	
Druckstück	8	461 903 387 4		1	1		1	1	
Druckstück	9	461 903 388 4		1	1		1	1	
Sicherungsring 8 DIN 6799- Zn	10*	-		1	1		1	1	
Distanzstück	11	461 314 590 4		1	1		1	1	

WABCO

A32

Bremsventil

467406

Brake valve

a Zu verwenden nach Bedarf.
 a To be used as required as occasion demands.
 b Wahlweise zu verwenden. (...) Teil nicht gezeichnet.
 b Application by choice. (...) Part not shown.

*** Teil ist nicht im Rep.-Satz enthalten.
 Es ist gesondert zu bestellen.
 *** This part is not included in the repair kit
 and is to be ordered separately.

• Bei Reparaturen sollten diese Teile ersetzt werden.
 • At repairs these parts should be replaced.
 • Hierzu siehe Ersatzteilblatt unter dieser Geräteummer.
 • See spare parts list with this part number.

Benennung name of part	Position ref. no.	Bestellnummer part number	für alle Abwandlgn. for all variations	Stückzahl je Abwandlg. quantity per variation					Reparaturatz repair kit
				202	203	205	206	207	
BREMSVENTIL		467 406 ... 0							
Reparaturatz		—							
Trittplatte	12	461 314 710 4		1	1		1	1	
Blindniet 3,2 x 10,2	13	—		1	1		1	1	
Bolzen	14	461 314 750 4		1	1		1	1	
Pedalüberzug	15*	897 730 022 4		1	1		1	1	
Scheibe	16	—				1			
Führung	17	—	1						
Druckfeder	18	—	1						
Scheibe 21,5x1,0	19	895 151 420 4	a						
Kappe	20	—	1						
Druckfeder	21	—		1					
Druckfeder	21	—			1	1	1	1	
Hülse	22	—						1	
Kugel DIN 5401-16 mm III	24	—	1						
Druckfeder	25	—		1	1	1		1	
Druckfeder	25	—					1		
Grundeinheit, vollst.	26 ... 35	467 406 532 2		1					
Grundeinheit, vollst.	26 ... 35	467 406 533 2			1	1	1	1	
Lippenring	27*	897 162 000 4		1					
Lippenring	27*	897 162 080 4			1	1	1	1	
Schieber	28	—		1					
Schieber	28	—			1	1	1	1	
Blende	29	—		1					
Scheibe	29	—			1	1	1	1	
Druckfeder	30	—		1					
Druckfeder	30	—			1	1	1	1	
Schieber	31	—		1					
Schieber	31	—			1	1	1	1	
Druckfeder	32	—		1					
Druckfeder	32	—			1	1	1	1	
Sprengling A 20 DIN 7993-Zn	33	—		1					
Sprengling B 14 DIN 7993-Zn	33	—			1	1	1	1	
Dichtring A 26x32 DIN 7603-Cu	34*	—		1					
Dichtring A 18x22 DIN 7603-Cu	34*	—			1	1	1	1	
Verschlußschraube AM 26 x 1,5 DIN 7604- Zn	35	—		1					
Verschlußschraube AM 18 x 1,5 DIN 7604- Zn	35	—			1	1	1	1	
Zylinderschraube M 8 x 22 DIN 6912-8.8-Zn	36	—	4						
Zylinderschraube M 10	37	891 211 570 4		1			1		
Sechskantmutter M10 DIN 934-8 Zn	38	—		1			1		

Änderungen bleiben vorbehalten
 The right of amendment is reserved

WABCO

B32