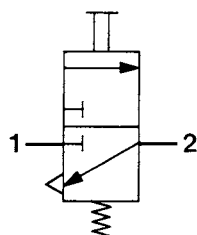
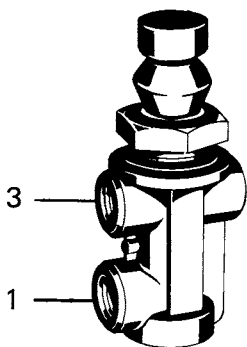


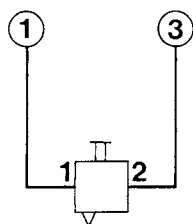
Prüfanweisung

für die Abwandlungen 010, 011, 015, 016, 020 und 026



Vorratsdruck: max. 10 bar / min. 7 bar

Prüfstandanschlüsse



Grundstellung der Absperrhähne im Prüfstand

Hahn	A	B	C	D	E	F	L	V	2	3	4	6	7	11	12	21	22
auf	•														•		
zu		•	•	•	•	•	•	•	•	•	•	•	•	•	•	•	•

Prüfablauf

1. Vorbereitung
Geräte nach Schema anschließen.

2. Dichtigkeit und Funktion
Anschluß B1 am Wegeventil mit 10 bar belüften.
Stößel betätigen.
Manometer 3 muß zügig Druckanstieg bis 10,0 bar anzeigen.
Gerät auf Dichtigkeit prüfen.
Stößel loslassen.
Entlüftung muß zügig erfolgen.
Manometer 3 muß 0 bar anzeigen.
Gerät auf Dichtigkeit prüfen.

Betätigungsweg nach Tabelle am Stößel prüfen.

Bestellnummer	Betätigungsweg (mm)
463 013 010 0	$5,4 \pm \begin{matrix} 1,2 \\ 0,3 \end{matrix}$
463 013 011 0	$7,2 \pm 0,3^*$
463 013 015 0	$1,2 \pm 0,3$
463 013 016 0	$5,4 \pm \begin{matrix} 1,2 \\ 0,3 \end{matrix}$
463 013 020 0	$5,4 \pm \begin{matrix} 1,2 \\ 0,3 \end{matrix}$
463 013 026 0	$5,4 \pm \begin{matrix} 1,2 \\ 0,3 \end{matrix}$

* $1,2 \pm 0,3$ bis Öffnungsbeginn.