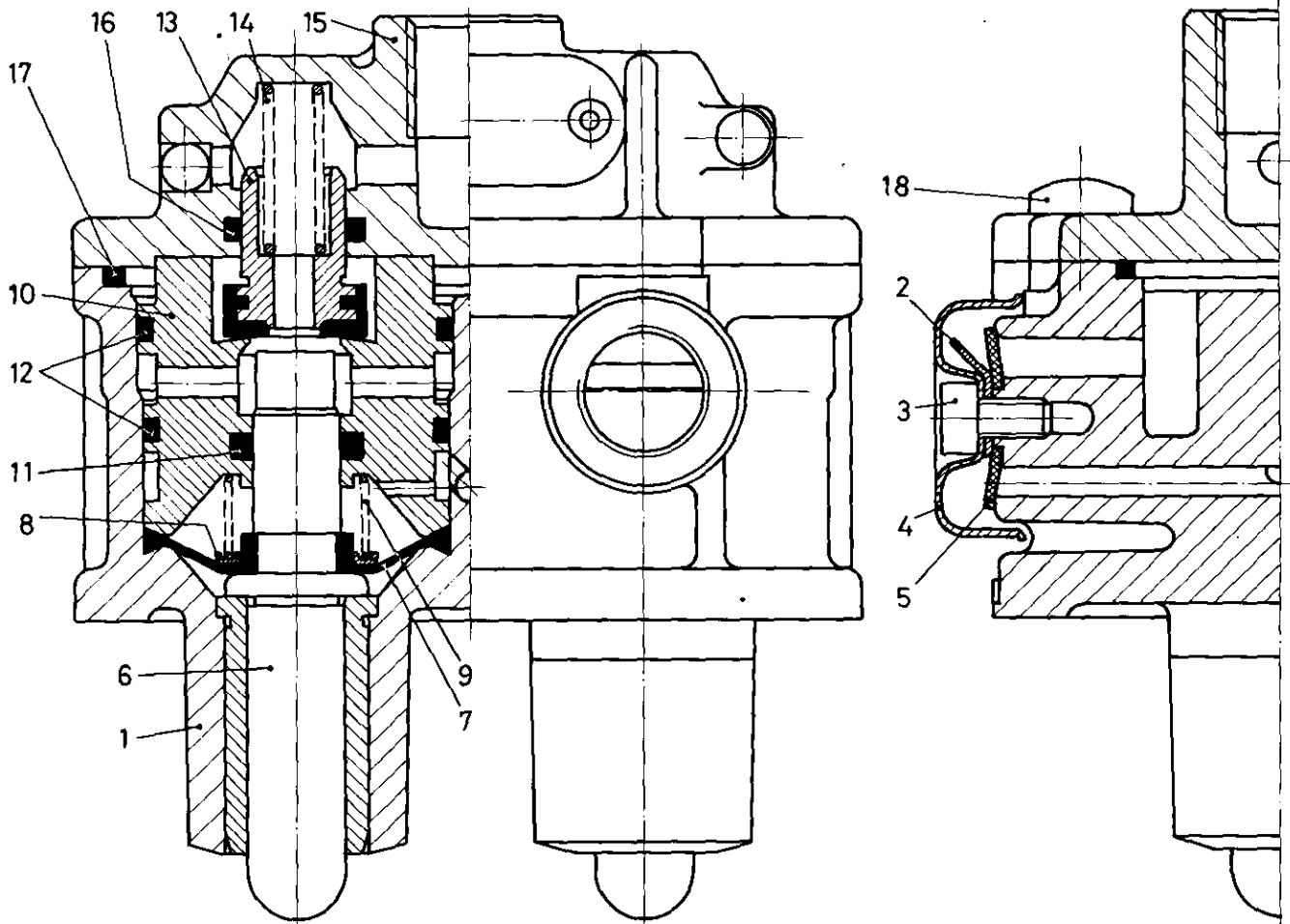


# 2x2/3 - Wegeventil

463 046

2 x 3/2 Directional control valve



a Zu verwenden nach Bedarf.  
a To be used as required as occasion demands.  
b Wahlweise zu verwenden. (... Teil nicht gezeichnet.  
b Application by choice. (...) Part not shown.

\*\*\* Teil ist nicht im Rep.-Satz enthalten.  
Es ist gesondert zu bestellen.  
\*\*\* This part is not included in the repair kit  
and is to be ordered separately.

\* Bei Reparaturen sollten diese Teile ersetzt werden.  
\* At repairs these parts should be replaced.  
\*\* Hierzu siehe Ersatzteilblatt unter dieser Geräteummer.  
\*\* See spare parts list with this part number.

Benennung name of part	Position ref. no.	Bestellnummer part number	für alle Abwandlgn. for all variations	Stückzahl je Abwandlgn. quantity per variation				Reparaturatz repair kit
2 x 3/2-WEGEVENTIL		463 046 ... 0		100				
Reparaturatz		463 046 000 2		x				000
Gehäuse	1	463 046 014 2		1				
Halter	2	463 046 350 4		1				
Schneidschraube BM 4x8 DIN 7513	3	810 146 007 4		1				
Kappe	4	463 046 042 4		1				
Dichtscheibe	5*	897 017 930 4		1				1
Stößel	6	464 046 772 4		2				
Membran	7*	897 121 280 4		2				2
Federhalter	8	463 028 150 4		2				
Druckfeder	9*	896 032 280 4		2				2

**WABCO**

463 046 930 3

Ausgabe 11.80

N 23

# 2x2/3 - Wegeventil

463 046

2 x 3/2 Directional control valve

Benennung name of part	Position ref. no.	Bestellnummer part number	für alle Abwandlg. for all variations	Stückzahl je Abwandlg. quantity per variation					Reparatursatz repair kit	
2 x 3/2-WEGEVENTIL		463 046 . . . 0		100						
Reparatursatz		463 046 000 2		x					000	
Einsatz	10	463 046 590 4		2						
O-Ring 8,5x2,5	11*	897 085 311 4		2					2	
O-Ring 26x2	12*	897 770 792 4		4					4	
Ventil	13*	899 505 272 2		2					2	
Druckfeder	14*	896 512 480 4		2					2	
Deckel	15	463 046 658 2		1						
O-Ring 10x2,2	16*	897 071 111 4		2					2	
O-Ring 55x2	17*	897 785 760 4		1					1	
Linsenschraube M 5 x 12 DIN 7985-4.8-Zn	18	810 138 007 4		2						

a Zu verwenden nach Bedarf.  
a To be used as required as occasion demands.  
b Wahlweise zu verwenden. (...) Teil nicht gezeichnet.  
b Application by choice. (...) Part not shown.

\*\*\* Teil ist nicht im Rep.-Satz enthalten.  
Es ist gesondert zu bestellen.  
\*\*\* This part is not included in the repair kit  
and is to be ordered separately.

\* Bei Reparaturen sollten diese Teile ersetzt werden.  
\* At repairs these parts should be replaced.  
\*\* Hierzu siehe Ersatzteilblatt unter dieser Geräteummer.  
\*\* See spare parts list with this part number.

# WABCO

Änderungen bleiben vorbehalten  
The right of amendment is reserved

## N 24