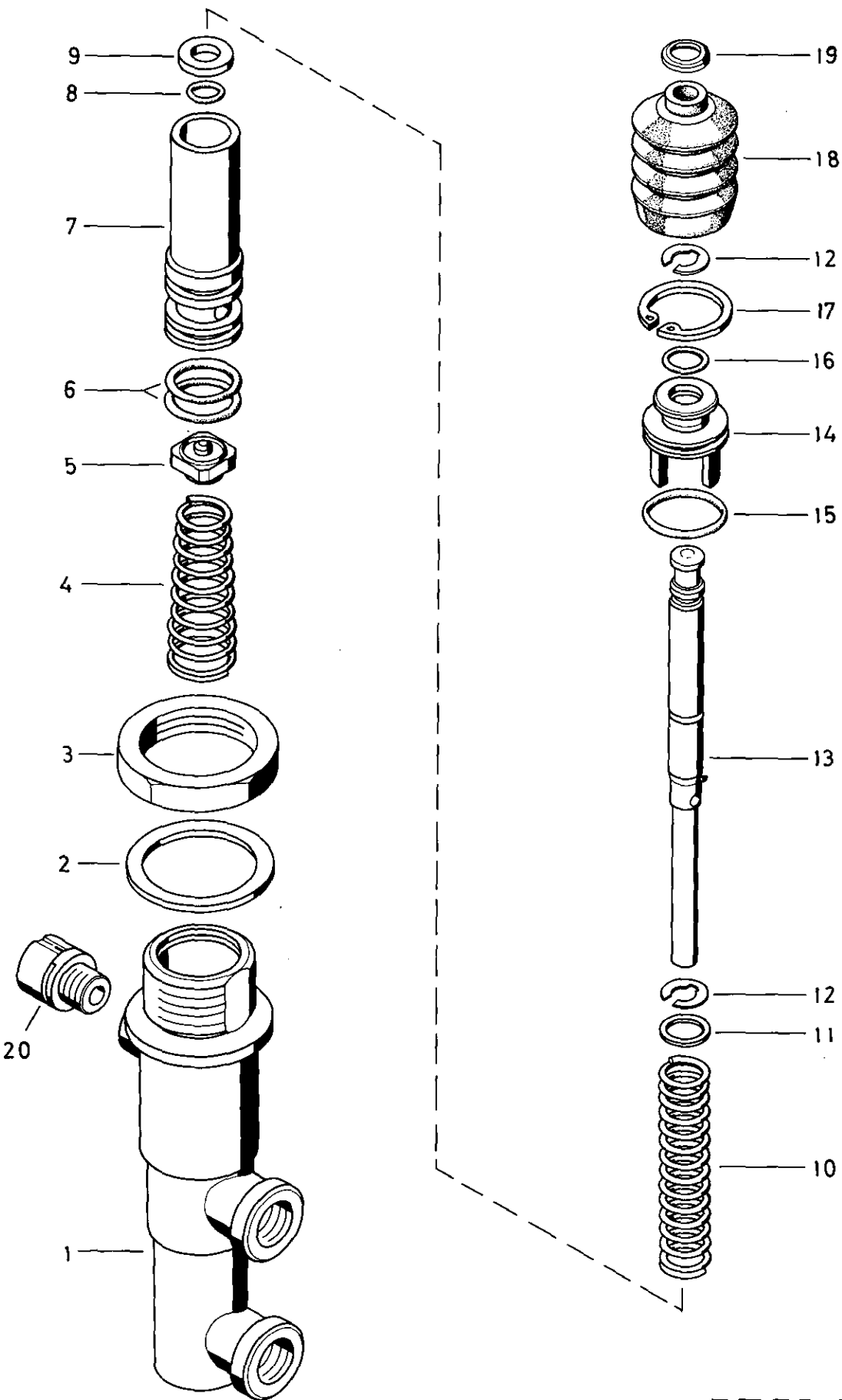


3/2-Wegeventil

463 200

3/2 Directional control valve

- * Bei Reparaturen sollten diese Teile ersetzt werden.
- * At repairs these parts should be replaced.
- ** Hierzu siehe Ersatzteilblatt unter dieser Geräteummer.
- ** See spare parts list with this part number.
- *** Teil ist nicht im Rep.-Satz enthalten.
- *** Es ist gesondert zu bestellen.
- *** This part is not included in the repair kit and is to be ordered separately.
- a Zu verwenden nach Bedarf.
- a To be used as required as occasion demands.
- b Wahlweise zu verwenden. (...) Teil nicht gezeichnet.
- b Application by choice. (...) Part not shown.



WABCO

463 200 910 3 Ausgabe 07.85

3/2 - Wegeventil

463 200

3/2 Directional control valve

* Bei Reparaturen sollten diese Teile ersetzt werden.
 * At repairs these parts should be replaced.
 ** Hierzu siehe Ersatzteilblatt unter dieser Geräteummer.
 ** See spare parts list with this part number.
 *** Teil nicht im Rep.-Satz enthalten.
 Es ist gesondert zu bestellen.
 *** This part is not included in the repair kit
 and is to be ordered separately.
 a Zu verwenden nach Bedarf.
 a To be used as required as occasion demands.
 b Wahlweise zu verwenden. (...) Teil nicht gezeichnet.
 b Application by choice. (...) Part not shown.

Benennung name of part	Position ref. no.	Bestellnummer part number	für alle Abwandlgn. for all variations	Stückzahl je Abwandlg. quantity per variation				Reparaturatz repair kit
3/2-WEGEVENTIL		463 200 ... 0		100				
Reparaturatz		-						
Gehäuse	1	-		1				
Ring	2	895 104 930 4		1				
Gegenmutter M26x1,5	3	891 500 464 4		1				
Kegelfeder	4	896 053 370 4		1				
Ventil	5*	899 505 680 4		1				
O-Ring 13,3x2,4	6*	897 080 030 4		2				
Buchse	7	-		1				
O-Ring 6,4x1,9	8*	897 781 650 4		1				
Dichtscheibe	9*	897 018 500 4		1				
Druckfeder	10	896 053 360 4		1				
Ring	11	895 112 420 4		1				
Sicherungsring	12*	895 222 210 4		2				
Stößel	13	-		1				
Buchse	14	-		1				
O-Ring 17x1,5	15*	897 770 930 4		1				
O-Ring 7,6x1,78	16*	897 086 010 4		1				
Sicherungsring 20x1 DIN 472	17*	-		1				
Faltenbalg	18*	897 754 580 4		1				
Kappe	19	895 072 990 4		1				
Entlüftungsventil	20	899 470 180 0		1				

WABCO

Änderungen bleiben vorbehalten
The right of amendment is reserved