
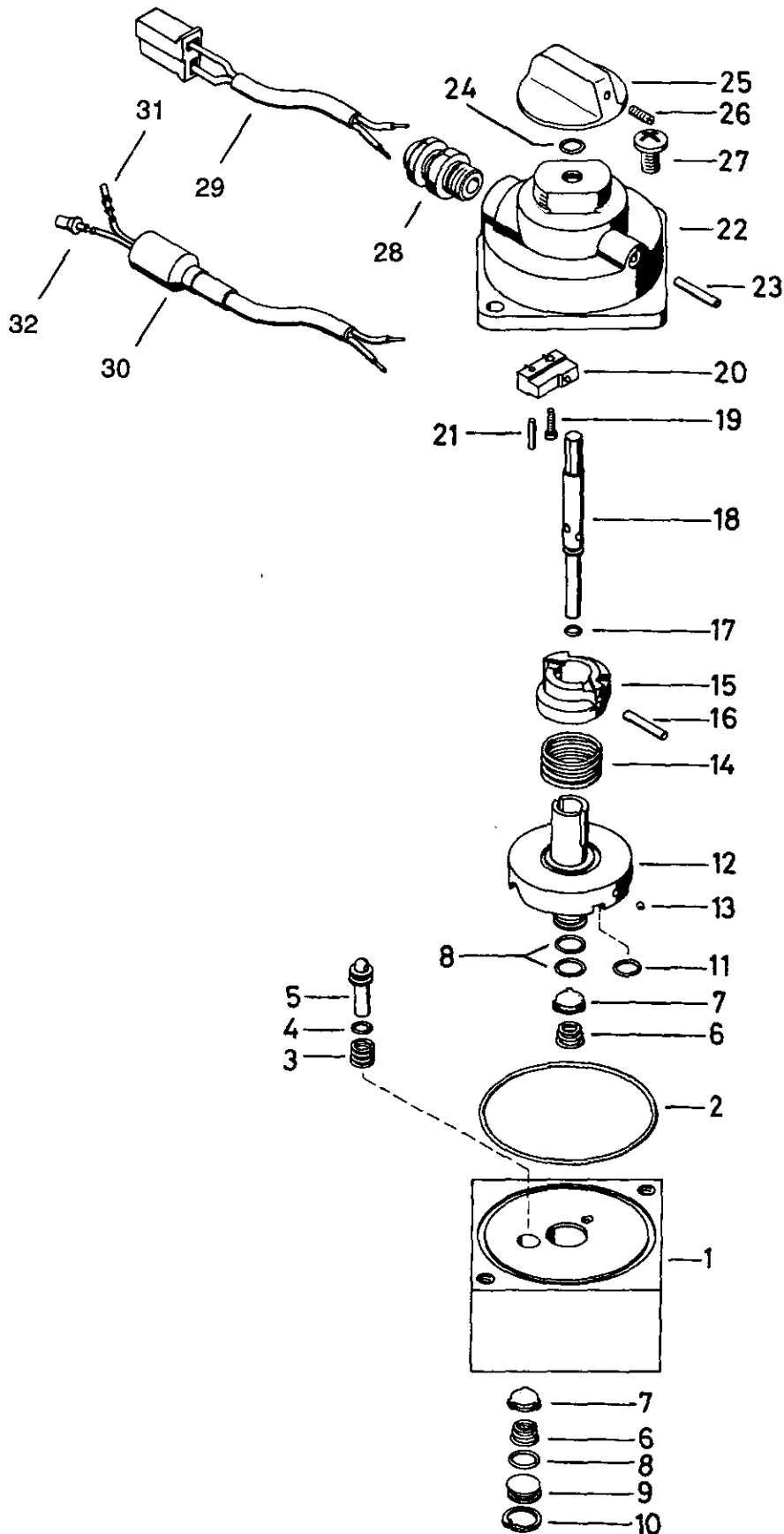


5/4-Wegeventil

5/4 Directional control valve

463 081



RHF 1
siehe Schmiermittel-Übersicht
refer to table of Lubricants

© Copyright: WABCO Westinghouse Fahrzeugbremsen, Hannover.
Nachdruck - auch auszugsweise - nur mit unserer Genehmigung.
© copyright: WABCO Westinghouse Fahrzeugbremsen, Hannover.
No part of this publication may be reproduced without our prior permission.

G 17

WABCO

463 081 910 3 Ausgabe 10.89
G3 081 10 A

5/4-Wegeventil

5/4 Directional control valve

463 081

a Zu verwenden nach Bedarf.
a to be used as required as occasion demands.
(...) Teil nicht gezeichnet.
(...) Part not shown.

*** Teil ist nicht im Rep.-Satz enthalten.
Es ist gesondert zu bestellen.
This part is not included in the repair kit
and is to be ordered separately.

* Bei Reparaturen sollen diese Teile ersetzt werden.
* At repairs these parts should be replaced.
** Hierzu siehe Ersatzteilblatt unter dieser Geräteummer.
** See spare parts list with this part number.

Benennung name of part	Position ref. no.	Bestellnummer part number	für alle Abwandlgn. for all variations	Stückzahl je Abwandlung quantity per variation						Reparatursatz repair kit
				000	001					
5/4-WEGEVENTIL		463 081 ... 0		000	001					
Reparatursatz		463 081 000 2		x	x					000
Gehäuse	1	-	1							
O-Ring 64,0x1,4	2*	897 782 530 4	1							1
Druckfeder	3	896 516 795 4	1							
O-Ring 5,0x1,5	4*	897 071 040 4	1							1
Stößel	5	463 081 770 4	1							
Kegeelfeder	6	896 053 536 4	2							
Ventil	7*	899 506 905 2	2							2
O-Ring 9,0x1,5	8*	897 081 340 4	3							3
Deckel	9	463 081 650 4	1							
Sicherungsring 14x1 DIN 472	10	-	1							1
O-Ring 5,3x2,4	11*	897 080 080 4	1							1
Schieber	12	-	1							
Kugel DIN 5401-3,5mm-Niro	13	-	1							
Druckfeder	14	896 516 794 4	1							
Kulisse	15	463 081 071 4	1							
Knebelstift 3x20 DIN 1475-phos.	16	-	1							
O-Ring 3,8x1,5	17*	897 080 630 4	1							1
Stößel	18	463 081 771 4	1							
Zylinderschraube AM2x10 DIN 84-4.8-Zn	19	-	1							
Schalter	20	894 041 360 2		1						
Schalter mit Kabel	20 + 29	894 604 277 2			1					
Spannstift 2x12 DIN 1481	21	-	1							
Deckel	22	-	1							
Paßkerbstift 3x20 DIN 1472-phos.	23	-	1							
O-Ring 7,0x1,5	24*	897 070 390 4	1							1
Griffknopf	25	463 081 670 2	1							
Gewindestift M3x10 DIN 551-Zn	26	-	1							
Linsenschraube M6x14 DIN 7985-4.8-Zn	27	-	2							
Verschraubung PG 7	28	893 750 120 2	1							
Kabel	29	894 604 244 2			1					
Schutzhülle	30	894 105 230 4			1					
Kontaktstift	31	894 070 470 4			1					
Kontaktbuchse	32	894 080 480 4			1					

Änderungen bleiben vorbehalten
The right of amendment is reserved

G 18

WABCO

463 081 910 3

Ausgabe 10.89