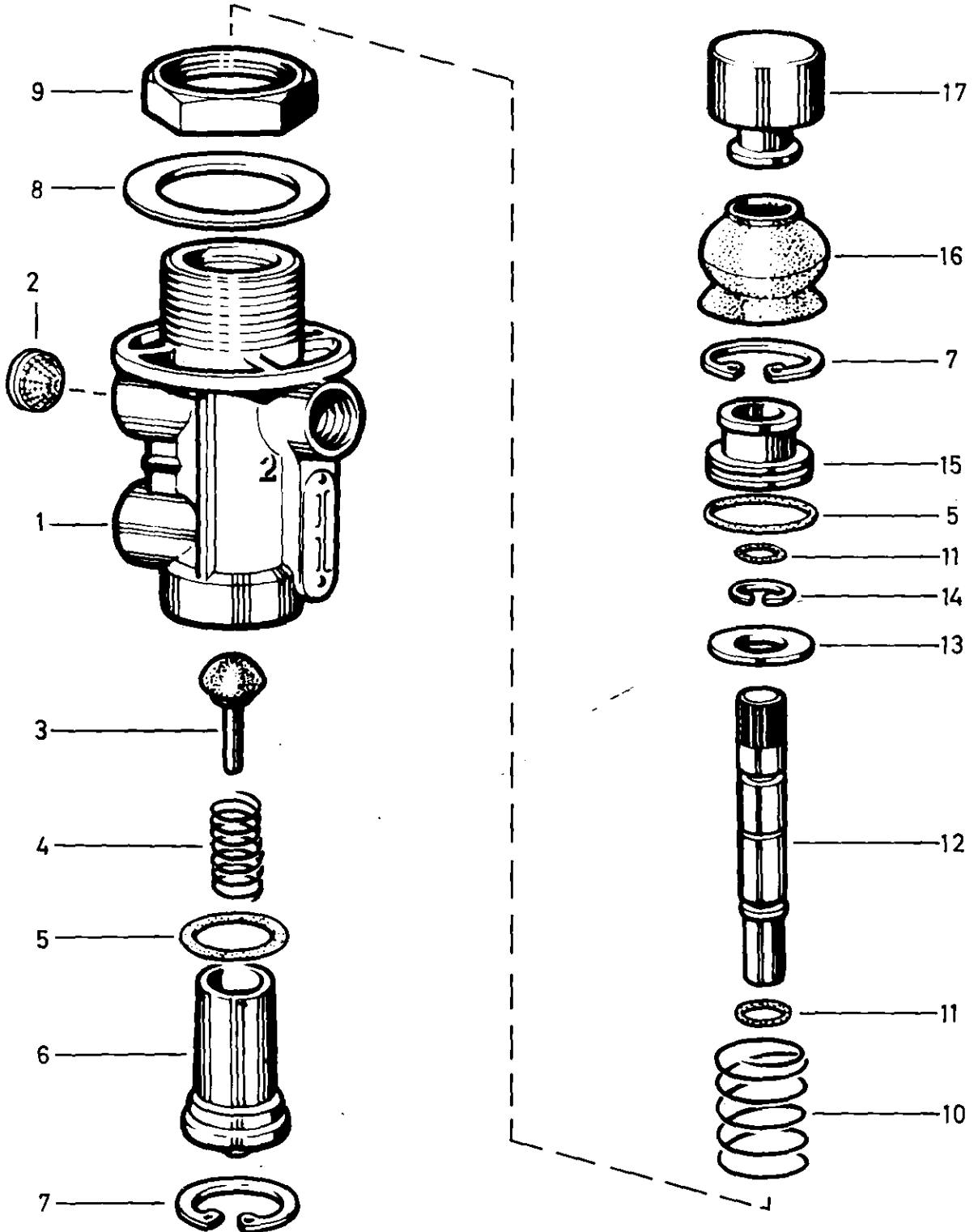


3/2-Wegeventil

3/2 Directional control valve

463 013



a Zu verwenden nach Bedarf.
 a To be used as required as occasion demands.
 b Wahlweise zu verwenden. (...) Teil nicht gezeichnet.
 b Application by choice. (...) Part not shown.

*** Teil ist nicht im Rep.-Satz enthalten.
 Es ist gesondert zu bestellen.
 *** This parts is not included in the repair kit
 and is to be ordered separately.

* Bei Reparaturen sollten diese Teile ersetzt werden.
 * At repairs these parts should be replaced.
 ** Hierzu siehe Ersatzteilblatt unter dieser Gerätemummer.
 ** See spare parts list with this part number.

WABCO

463 013 911 3 Ausgabe 09.79

3/2 - Wegeventil

3/2 Directional control valve

463 013

Benennung name of part	Position ref. no.	Bestellnummer part number	für alle Abwändlgn. for all variations	Stückzahl je Abwändlg. quantity per variation					Reparatursatz repair kit
				010	011	012	014	015	
3/2-WEGEVENTIL		463 013 ... 0							
Reparatursatz		463 013 001 2		x	x	x	x	x	001
Gehäuse	1	463 013 016 4		1		1	1		
Gehäuse	1	463 013 017 4			1			1	
Sieb	2*	899 360 210 4	1						1
Ventil	3*	899 503 040 2	1						1
Druckfeder	4*	896 017 310 4	1						1
O-Ring 17x1,5	5*	897 770 930 4	2						2
Führungsstück	6	463 013 150 4	1						
Sicherungsring 20x1,0 DIN 472	7*	810 518 012 4	2						2
Scheibe	8	895 104 930 4						1	
Sechskantmutter	9	891 500 460 4						1	
Druckfeder	10*	896 038 460 4	1						1
O-Ring 6x1	11*	897 085 160 4	2						2
Stößel	12	463 902 773 4		1		1	1		
Stößel	12	463 013 775 4			1			1	
Federteller	13	895 362 980 4	1						
Sicherungsscheibe	14*	895 221 120 4	1						1
Buchse	15	463 013 200 4	1						
Faltenbalg	16*	897 752 610 4	1						1
Kappe	17	463 013 043 4		1					
Kappe	17	463 013 044 4			1	1		1	
Kappe	17	463 013 045 4					1		

WABCO

Änderungen bleiben vorbehalten
The right of amendment is reserved

A22