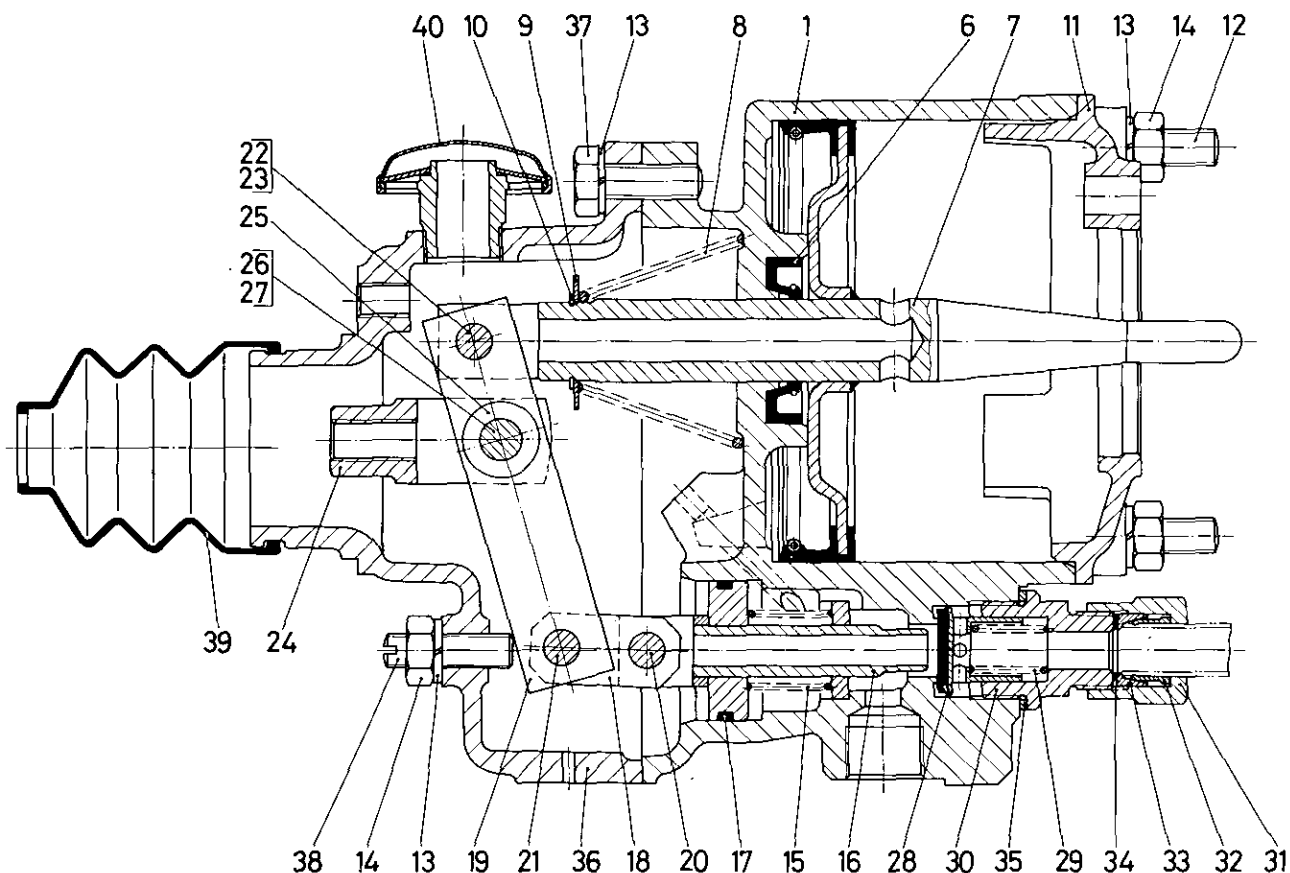


Einkammer-Bremsverstärker

462 001

Air over hydraulic servo unit (single circuit)



a Zu verwenden nach Bedarf.
 a To be used as required on occasion demands.
 b Wahlweise zu verwenden. (... Teil nicht gezeichnet.
 b Application by choice. (...) Part not shown.

*** Teil ist nicht im Rep.-Satz enthalten.
 Es ist gesondert zu bestellen.
 *** This part is not included in the repair kit
 and is to be ordered separately.

* Bei Reparaturen sollten diese Teile ersetzt werden.
 * At repairs these parts should be replaced.
 ** Hierzu siehe Ersatzteilblatt unter dieser Geräteummer.
 ** See spare parts list with this part number.

Benennung name of part	Position ref. no.	Bestellnummer part number	für alle Abwandlg. for all variations	Stückzahl je Abwandlg. quantity per variation					Reparaturatz repair kit
				020	021				
EINKAMMER-BREMSVERSTÄRKER		462 001 ... 0							
Reparaturatz		462 001 009 2		x					009
Zylinder	1	462 001 011 2		1					
Zylinder	1	462 001 010 2			1				
Verschlußschraube	(2)	893 010 030 4	1						
Dichtring A12x16 DIN 7603-VF	(3)*	811 401 033 4	1						1
Verschlußschraube	(4)	893 010 020 4			1				
Dichtring A 22x27 DIN 7603-VF	(5)*	811 401 079 4			1				
Radialdichtring BA 24x17x10	6*	897 200 180 4	1						1
Kolben	7*	462 001 624 2		1					1
Kolben	7*	462 001 625 2			1				
Kegelfeder	8*	896 050 330 4	1						1
Scheibe	9*	895 100 020 4	1						1
Sicherungsring 22x1,2 DIN 471	10*	810 517 016 4	1						1
Deckel	11	462 001 653 2		1					
Deckel	11	462 001 654 2			1				
Sechskantschraube M 10 x 55 DIN 933-8.8-Zn	12	810 126 088 4	4						
Federring 10	13*	810 420 007 4	8						8
Sechskantmutter M10 DIN 934-8-Zn	14	810 304 022 4	5						

WABCO

462 001 911 3 Ausgabe 02.81

K 15

Einkammer-Bremsverstärker

462 001

Air over hydraulic servo unit (single circuit)

* Bei Reparaturen sollten diese Teile ersetzt werden.
 * At repairs these parts should be replaced.
 ** Hierzu siehe Ersatzteilblatt unter dieser Gerätenummer.
 ** See spare parts list with this part number.

*** Teil ist nicht im Rep.-Satz enthalten.
 Es ist gesondert zu bestellen.
 *** This part is not included in the repair kit
 and is to be ordered separately.

a Zu verwenden nach Bedarf.
 a To be used as required as occasion demands.
 b Wahlweise zu verwenden. (...) Teil nicht gezeichnet.
 b Application by choice. (...) Part not shown.

Benennung name of part	Position ref. no.	Bestellnummer part number	für alle Abwandlg. for all variations	Stückzahl je Abwandlg. quantity per variation					Reparaturatz repair kit
				020	021				
EINKAMMER-BREMSVERSTÄRKER		462 001 ... 0							
Reparaturatz		462 001 009 2		x					009
Druckfeder	15*	896 010 850 4	1						1
Kolben	16	462 001 623 2	1						
O-Ring 34,2x3	17*	897 080 050 4	1						1
Hebel	18	462 001 710 4	2						
Hebel	19	462 001 712 4	1						
Bolzen 10f8x40x33 DIN 1433-St60-2K-Zn	20*	810 601 049 4	1						1
Bolzen 10f8x30x22 DIN 1433-St60-2K-Zn	21*	810 601 043 4	1						1
Bolzen 10f8x35x25 DIN 1433-St60-2K-Zn	22*	810 601 047 4	1						1
Splint 3,2x16 DIN 94-St-Zn	23*	810 511 020 4	6						6
Gabelkopf G 12x24 DIN71752-St50K	24*	810 612 007 4	1						1
Scheibe	25	895 100 650 4	2						
Bolzen 12f8x40x29 DIN 1433-St60-2K-Zn	26*	810 601 076 4	1						1
Splint 4x20 DIN 94-St-Zn	27*	810 511 033 4	2						2
Ventil	28*	899 500 024 2	1						1
Druckfeder	29*	896 011 360 4	1						1
Kappe	30	898 200 092 4			1				
Doppelstutzen	30	893 100 531 4		1					
Überwurfmutter	31	893 070 060 4		1					
Schlüpftring	32	893 050 030 4		1					
Druckring	33	893 030 010 4		1					
Dichtring	34*	897 042 640 4	1						1
Dichtring A 28x34 DIN 7603-VF	35*	811 401 102 4	1						1
Gehäuse	36	462 001 015 2	1						
Sechskantschraube M 10 x28 DIN 933-8.8-Zn	37	810 126 082 4	3						
Gewindestift M10x35 DIN 551-Zn	38	810 205 029 4	1						
Faltenbalg	39*	897 750 160 4	1						1
EntlüftungsfILTER	40	432 700 000 0	1						



Änderungen bleiben vorbehalten
 The right of amendment is reserved

K 16