

Bremsgerät

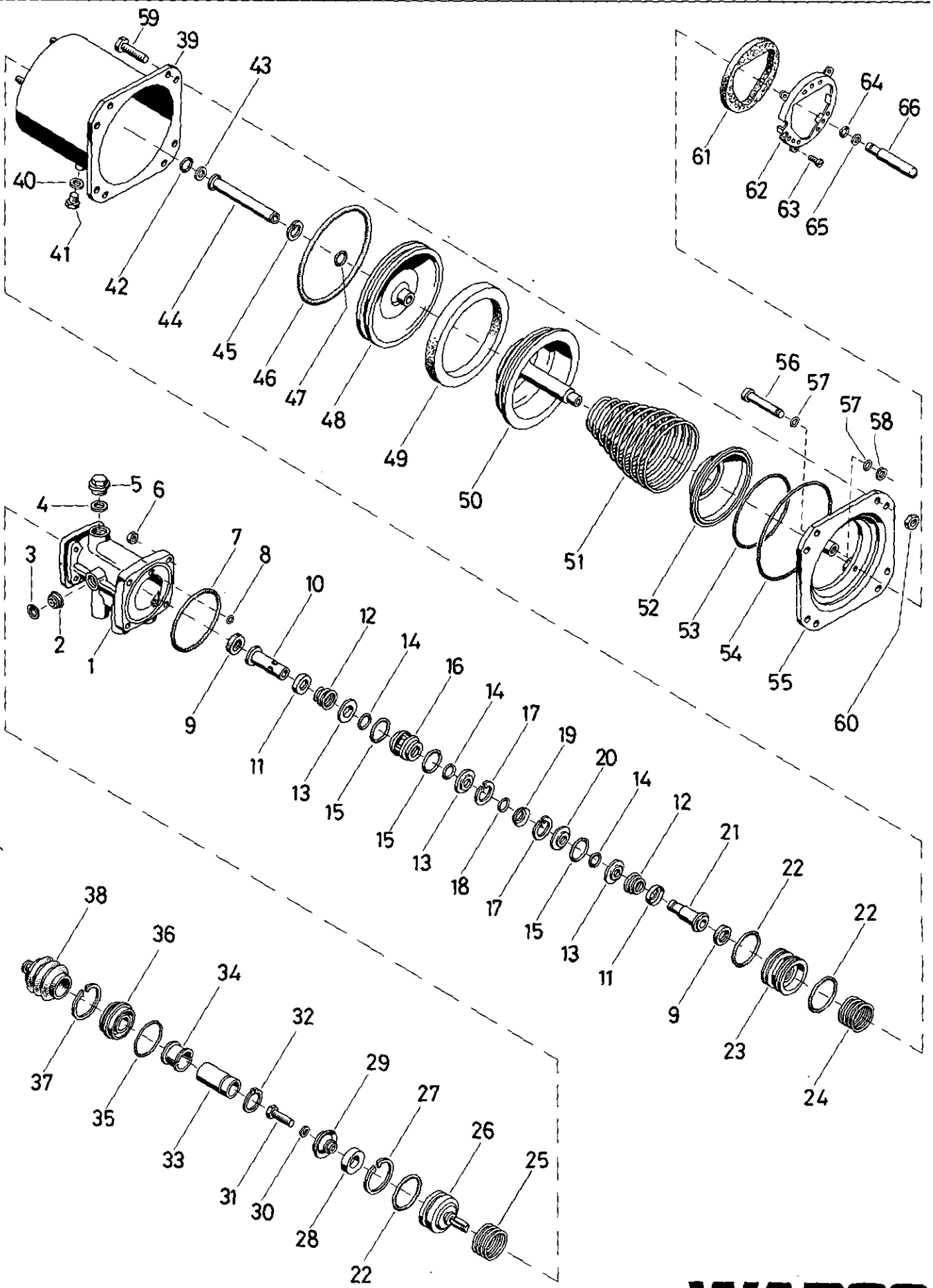
Brake servo unit

462 191

a Zu verwenden nach Bedarf.
 a To be used as required as occasion demands.
 b Wahlweise zu verwenden. (...) Teil nicht gezeichnet.
 b Application by choice. (...) Part not shown.

*** Teil ist nicht im Rep.-Satz enthalten.
 Es ist gesondert zu bestellen.
 *** This part is not included in the repair kit
 and is to be ordered separately.

* Bei Reparaturen sollten diese Teile ersetzt werden.
 * At repairs these parts should be replaced.
 ** Hierzu siehe Ersatzteilblatt unter dieser Geräteummer.
 ** See spare parts list with this part number



WABCO

462 191 930 3 Ausgabe 10.80

C 17

Bremsgerät

Brake servo unit

462 191

* Bei Reparaturen sollten diese Teile ersetzt werden.
 * At repairs these parts should be replaced.
 ** Hierzu siehe Ersatzteilblatt unter dieser Geräteummer.
 ** See spare parts list with this part number.
 *** Teil ist nicht im Rep.-Satz enthalten.
 Es ist gesondert zu bestellen.
 *** This part is not included in the repair kit
 and is to be ordered separately.
 a Zu verwenden nach Bedarf.
 a To be used as required as occasion demands.
 b Wahlweise zu verwenden. (...) Teil nicht gezeichnet.
 b Application by choice. (...) Part not shown.

Benennung name of part	Position ref. no.	Bestellnummer part number	für alle Abwandlgn. for all variations	Stückzahl je Abwandlg. quantity per variation					Reparaturatz repair kit	
				004	023					
BREMSGERÄT		462 191 ... 0		004	023					
Reparaturatz		462 191 000 2 462 191 001 2		x					000	001
Gehäuse	1	462 193 021 4		1						
Gehäuse	1	462 193 022 4			1					
Ventil	2*	462 007 502 2	1						1	1
Sicherungsring 24x1,2 DIN 472	3*	810 518 015 4	1						1	1
Dichtring A30x36 DIN 7603-Gi	4*	811 401 114 4	1						1	1
Kappe	5	898 200 400 4	1							
Sechskantmutter M10 DIN 934-8-Zn	6	810 304 022 4	4							
O-Ring 100x3	7*	897 781 010 4	1						1	1
O-Ring 12x1,5	8*	897 781 990 4	1						1	1
Ventilring	9*	899 503 140 4	2						2	2
Ventilkörper	10	462 193 500 4	1							
Kappe	11	895 070 091 4	2							
Kegelfeder	12*	896 052 280 4	2						2	2
Haltering	13	899 621 640 4	3							
O-Ring 20,3x2,4	14*	897 080 400 4	3						3	3
O-Ring 32,0x3,0	15*	897 770 040 4	3						3	3
Ring	16	462 193 260 4	1							
Sicherungsring 38x1,5 DIN 472	17*	810 518 026 4	2						2	2
O-Ring 13x1,5	18*	897 081 330 4	1						1	1
Teller	19	895 071 070 4	1							
Haltering	20	461 307 263 4	1							
Ventilkörper	21	462 193 501 4	1							
O-Ring 54,2x3	22*	897 080 620 4	3						3	3
Kolben	23	462 193 623 4	1							
Druckfeder	24	896 045 870 4	1							
Druckfeder	25	896 031 190 4	1							
Kolben	26	461 106 620 4	1							
Sicherungsring 60x2 DIN 472	27*	810 518 036 4	1						1	1
Gummifeder	28*	896 130 050 4	1						1	1
Federteller	29	462 193 250 4		1						
Federteller	29	461 307 252 4			1					
Scheibe	30	895 103 820 4	1							
Sechskantschraube M 6 x 20 DIN 933-8.8-Zn	31	810 126 038 4	1							
Sicherungsring 30x1,5 DIN 471	32*	810 517 022 4								1
Druckstück	33	462 193 380 4								
Bundbuchse	34*	460 001 200 4								1
O-Ring 63x2	35*	897 770 700 4								1
Führungsstück	36	462 193 151 4								
Sicherungsring	37*	895 221 550 4								1
Faltenbalg	38*	897 751 752 4								1

WABCO

Bremsgerät

Brake servo unit

462 191

a Zu verwenden nach Bedarf.
 a To be used as required as occasion demands.
 b Wahlweise zu verwenden, (...) Teil nicht gezeichnet.
 b Application by choice, (...) Part not shown.

a Teil ist nicht im Rep.-Satz enthalten.
 Es ist gesondert zu bestellen.
 a This part is not included in the repair kit
 and is to be ordered separately.

* Bei Reparaturen sollten diese Teile ersetzt werden.
 * At repairs these parts should be replaced.
 ** Hierzu siehe Ersatzteilblatt unter dieser Geräturnummer.
 ** See spare parts list with this part number.

Benennung name of part	Position ref. no.	Bestellnummer part number	für alle Abwandlg. for all variations	Stückzahl je Abwandlg. quantity per variation					Reparatursatz repair kit	
				004	023				000	001
BREMSGERÄT		462 191 ... 0								
Reparatursatz		462 191 000 2 462 191 001 2		x	x				000	001
Zylinder	39	462 191 011 2	1							
Dichtring A10x14 DIN 7603—Al—gew.	40*	811 401 214 4	1						1	1
Verschlußschraube AM 10x1 DIN 7604	41	810 904 002 4	1							
O—Ring 19,2x3	42*	897 780 010 4	1						1	1
Scheibe	43	895 093 100 4	1							
Führungsrohr	44	462 193 390 4	1							
Sicherungsring 25x1,2 DIN 472	45*	810 518 016 4	1						1	1
O—Ring 139,2x5,7	46*	897 081 220 4	1						1	1
O—Ring 14x4	47*	897 082 460 4	1						1	1
Kolben	48	462 191 621 4	1							
Nutring	49*	897 157 260 4	1						1	1
Kolben	50	462 191 620 2	1							
Kegelfeder	51	896 052 620 4	1							
Ölfangblech	52	462 191 050 4	1							
O—Ring 106x3	53*	897 082 645 4	1						1	1
O—Ring 115x2,5	54*	897 771 410 4	1						1	1
Deckel	55	462 191 650 2	1							
Bolzen	56	462 191 750 4	1							
O—Ring 8x1,6	57*	897 780 940 4	2						2	2
Sicherungsring 8x0,8 DIN 471	58*	810 517 003 4	1						1	1
Sechskantschraube M 8 x 16 DIN 933—8.8—Zn	59	810 126 058 4	8							
Sechskantmutter M8 DIN 934—8—Zn	60	810 304 017 4	8							
Filterfüllung	61*	899 450 890 4	1						1	1
Blech	62	462 193 050 4	1							
Zylinderschraube AM 4 x 5 DIN 84—4.8—Zn	63	810 102 023 4	3							
O—Ring 7,3x2,4	64*	897 780 070 4	1						1	1
Scheibe 0,3 dick	65	895 105 760 4	a						2	2
Scheibe 1,0 dick	65	895 108 311 4	a							
Stößel	66	462 193 770 4	1							

WABCO

Änderungen bleiben vorbehalten
 The right of amendment is reserved

D 18