

Consignes de contrôle

i Avant de débiter le contrôle lisez attentivement les consignes de sécurité.

Consignes de sécurité



AVERTISSEMENT

Le contrôle de l'appareil sur le banc d'essai ne doit être effectué que par du personnel qualifié avec des connaissances systèmes spécifiques.

Ne commencez le contrôle qu'après avoir lu et compris toutes les informations nécessaires.

Ne contrôlez l'appareil que sur un banc d'essai étalonné.

En cas de doute, utilisez les valeurs de contrôle préconisées par le constructeur.

Conformez-vous impérativement, durant le contrôle de l'appareil, au contenu de ces instructions de contrôle.



ATTENTION

Observez les consignes de sécurité de l'entreprise concernant ce cas ainsi que les directives nationales.

Ne desserrez les vis d'obturation, les tuyaux et les pièces de l'appareil, qu'une fois les conduites du banc d'essai purgées.

Consigne de contrôle pour l'appareil 461 315 ... 0

004	019	034	046	064	085	180	454	486	498
005	020	035	047	065	086	251	459	489	499
008	021	036	048	072	088	253	474	490	500
009	022	037	049	075	089	254	475	491	502
012	023	040	050	077	150	255	479	492	
014	026	041	053	080	151	258	480	494	
016	027	042	055	081	154	259	482	495	
017	030	043	061	082	155	261	483	496	
018	032	044	063	083	161	264	484	497	

Symboles et termes de signalétique




AVERTISSEMENT

Danger possible: Tout manquement à se conformer aux instructions peut conduire à des blessures graves ou entraîner la mort.



ATTENTION

Danger possible: Tout manquement à se conformer aux instructions peut conduire à des blessures mineures ou moyennement graves.

- Manipulation
- Enumération
- i** Instructions, explications, informations, astuces
-  Affichage du manomètre

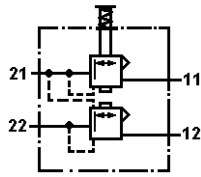
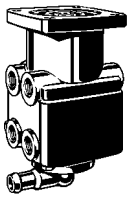


Fig. 1 + 2 Robinet de freinage du camion 461 315 ... 0, symbole de fonction

i Dispositifs requis/appareillages:

- Banc d'essai 435 197 000 0
- Dispositif adéquate:
 - pour la fixation du robinet de freinage,
 - pour appuyer sur le poussoir avec un repère en millimètre.

i Documents requis supplémentaires:

(voir www.wabco-auto.com => INFORM)

- Valeur de contrôle 2/2: à trouver en saisissant le numéro d'appareil dans INFORM
- Consigne d'utilisation du banc d'essai: 435 197 000 0
- Consignes générales de réparation et de contrôle:
 - 820 001 074 3 (de)
 - 820 001 075 3 (en)
 - 820 001 076 3 (es)
 - 820 001 077 3 (fr)
 - 820 001 078 3 (it)

Déroulement du contrôle

- i** Procédez au contrôle dans l'ordre indiqué. Relevez les valeurs de contrôle P1-P8 et H1-H4 dans le document "valeurs de contrôle 2/2".

La pression d'alimentation s'élève à 10 bar maxi.



ATTENTION

Assurez-vous avant le début de chaque contrôle, que les robinets d'arrêts se trouvent dans la position de base idoïne (voir tableau 1).

Robinet	A	B	C	D	F	L	V	2	3	4	6	7	11	12	21	22	
ouvert	x													x		x	
fermé		x	x	x	x	x	x	x	x	x	x	x			x		x

Tableau 1: Position de base des robinets d'arrêt sur le banc d'essai

1. Expertise externe

- Vérifier que l'appareil ne présente pas de dommages extérieurs visibles.
- Examiner visuellement tous les orifices de l'appareil pour s'assurer que les canalisations sont libres .

2. Préparations

- Fixer l'appareil sur le dispositif de montage.
- Raccorder l'appareil aux raccords du banc d'essai (voir fig. 3).

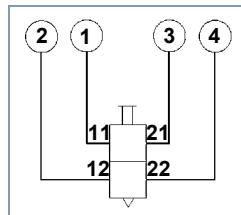


Fig. 3 Raccords au banc d'essai



ATTENTION

Veillez à ce que les connecteurs soient enfichés de façon sécurisée au niveau du banc d'essai et de l'appareil.

3. Contrôler l'étanchéité



AVERTISSEMENT

N'installez jamais un robinet de freinage présentant un défaut d'étanchéité dans un véhicule.

3.1 Echappement

- i** L'air ne doit pas sortir de l'échappement lorsque l'appareil est au repos.
- Alimenter les raccords 11 et 12 avec P1.
 - Actionner plusieurs fois l'appareil en totalité.
 - Attendre que la pression chute.
 - Contrôler l'étanchéité de l'échappement de l'appareil.

i Aucun manque d'étanchéité admissible.

3.2 Appareil complet

- Actionner le poussoir jusqu'à H1 (arrêt de l'appareil).
- Savonner la totalité de l'appareil avec du produit à vaisselle et contrôler l'étanchéité.
 - i** Aucun manque d'étanchéité admissible. En cas de formation de bulle, l'appareil n'est pas étanche.
- Positionner le poussoir à 0 millimètre.

4. Atteindre une pression maximale.

- Détecter le point zéro (première augmentation de pression) en appuyant lentement le poussoir (voir la fig. 4).

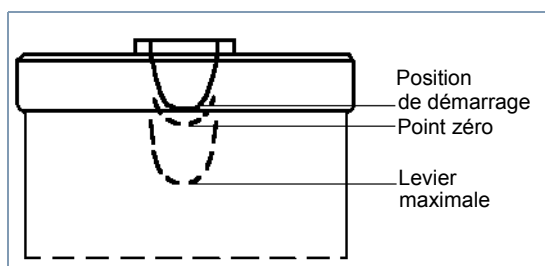


Fig. 5 Point Zero

- Actionner le poussoir jusqu'à H1 (arrêt de l'appareil).
 - i** La montée en pression doit intervenir rapidement.
 - ⌚ Les manomètres 3 et 4 doivent indiquer P2.
- Positionner le poussoir à 0 millimètre.
 - ⌚ Les manomètres 3 et 4 doivent indiquer 0 bar.

5. Modérabilité

- i** Dans toutes les plages de pression, une modérabilité de 0,2 bar maximum doit être possible.

6. Vérifier la montée en pression

- Actionner le poussoir plusieurs fois.
 - ⌚ Les manomètres 3 et 4 doivent indiquer immédiatement la montée en pression et sa chute.
- i** Suivant le type d'appareil, un circuit peut posséder une prédominance.

6.1 Contrôler la montée en pression

- i** Vérifier, si la pression du circuit 1 ou le circuit 2 augmente en premier.
- Actionner le poussoir jusqu'à H2.
 - ⌚ Le manomètre 3 doit afficher P3.
 - Le manomètre 4 doit afficher P4.

6.2 Contrôle jusqu'à l'arrêt de P5/P6

- Actionner le poussoir jusqu'à H3.
 - i** La montée en pression doit intervenir rapidement.
 - ⌚ Le manomètre 3 doit afficher P5.
 - Le manomètre 4 doit afficher P6.

6.3 Contrôle jusqu'à l'arrêt de P7/P8

- Actionner le poussoir jusqu'à H4.
 - i** La montée en pression doit intervenir rapidement.
 - ⌚ Le manomètre 3 doit afficher P7.
 - Le manomètre 4 doit afficher P8.

6.4 Contrôle jusqu'à l'arrêt de P2

- Actionner le poussoir jusqu'à H1 (arrêt de l'appareil).
 - i** La montée en pression doit intervenir rapidement.
 - ⌚ Les manomètres 3 et 4 doivent indiquer P2.
- Positionner le poussoir à 0 millimètre.
 - ⌚ Les manomètres 3 et 4 doivent indiquer 0 bar.

7. Le circuit 1 chute

- Purger l'orifice 11 à 0 bar.
 - ⌚ Le manomètre 1 doit afficher 0 bar.
- Actionner le poussoir jusqu'à H1 (arrêt de l'appareil).
 - ⌚ Le manomètre 3 doit afficher 0 bar.
 - Le manomètre 4 doit afficher P2.
- Positionner le poussoir à 0 millimètre.
 - ⌚ Les manomètres 3 et 4 doivent indiquer 0 bar.

8. Achèvement de l'essai

- Purger l'orifice 12 à 0 bar.
 - ⊙ Les manomètres 1 et 2 doivent indiquer 0 bar.

**ATTENTION**

Ne retirez les raccords que si l'appareil a été au préalable purgé à 0 bar.

- Enlèvement de l'appareil du montage.
- Nettoyage.