

# Motorwagen - Bremsventil

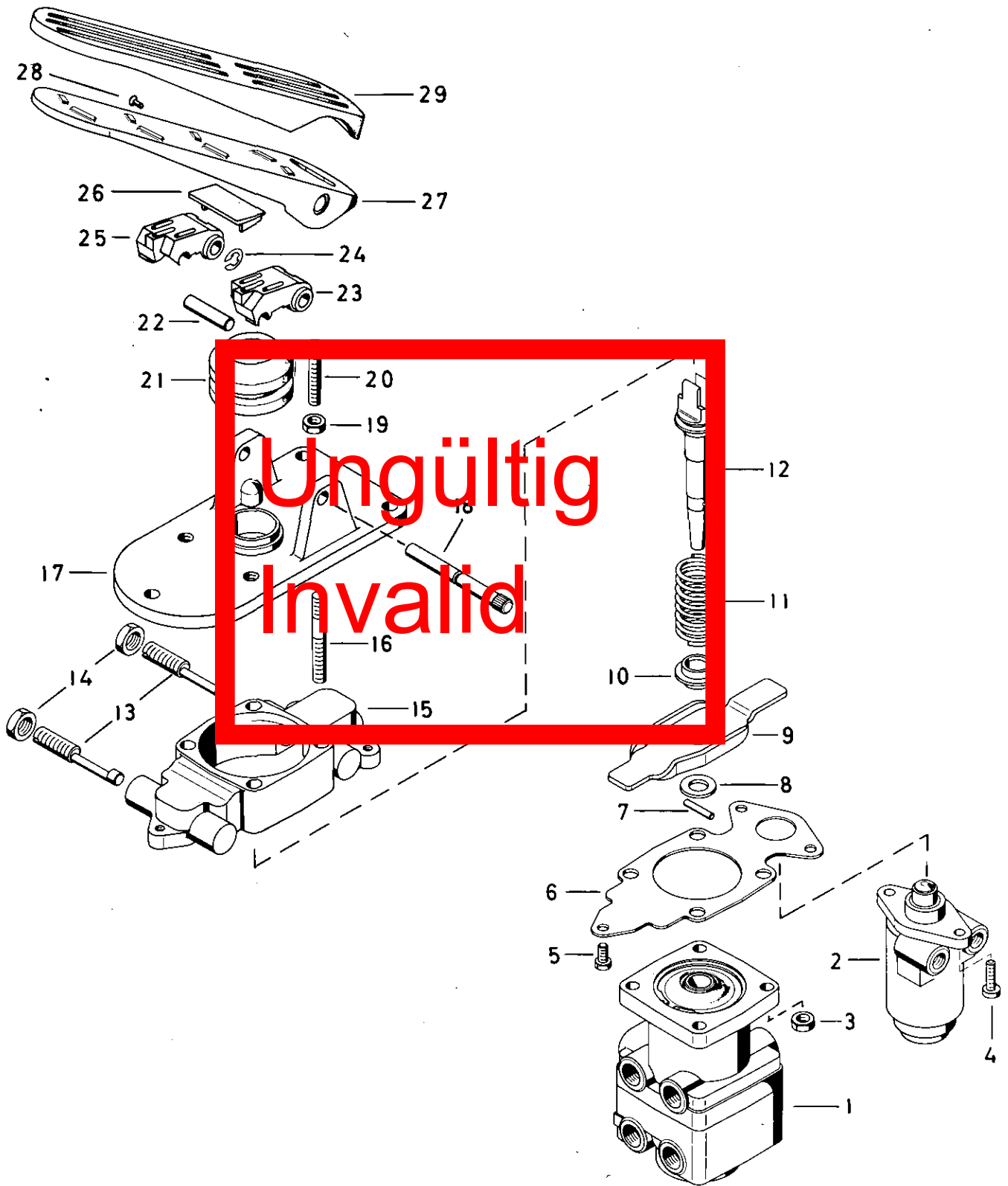
461 324

Brake valve

a Zu verwenden nach Bedarf.  
a To be used as required as occasion demands.  
b Wahlweise zu verwenden. (...) Teil nicht gezeichnet.  
b Application by choice. (...) Part not shown.

\*\*\* Teil ist nicht im Rep.-Satz enthalten.  
Es ist gesondert zu bestellen.  
\*\*\* This part is not included in the repair kit  
and is to be ordered separately.

\* Bei Reparaturen sollten diese Teile ersetzt werden.  
\* At repairs these parts should be replaced.  
\*\* Hierzu siehe Ersatzteilblatt unter dieser Geräteummer.  
\*\* See spare parts list with this part number.



K9

**WABCO**

461 324 914 3 Ausgabe 08.87

# Motorwagen-Bremsventil

461 324

Brake valve

Zu verwenden nach Bedarf.  
 a To be used as required as occasion demands.  
 b Wahlweise zu verwenden. (...) Teil nicht gezeichnet.  
 b Application by choice. (...) Part not shown.

Teil ist nicht im Rep.-Satz enthalten.  
 Es ist gesondert zu bestellen.  
 \*\*\* This part is not included in the repair kit  
 and is to be ordered separately.

Bei Reparaturen sollten diese Teile ersetzt werden.  
 \* At repairs these parts should be replaced.  
 \*\* Hierzu siehe Ersatzteilblatt unter dieser Geräteummer.  
 \*\* See spare parts list with this part number.

Benennung name of part	Position ref. no.	Bestellnummer part number	für alle Abwandlgn. for all variations	Stückzahl je Abwandlg. quantity per variation					Reparatursatz repair kit
				007	018				
MOTORWAGEN-BREMSVENTIL		461 324 ... 0		007	018				
<b>Reparatursatz</b>		---							
Be- und Entlüftungsventil	1**	461 315 480 0		1					
Be- und Entlüftungsventil	1**	461 315 479 0			1				
Druckregelventil	2**	461 324 520 2	1						
Sechskantmutter M 8 DIN 934--8.8--Zn	3	---	4						
Zylinderschraube M 6 x 20 DIN 6912--8.8--Zn	4	---	2						
Sechskantschraube M 6 x 12 DIN 933--8.8--Zn	5	---	1						
Blech	6	461 324 050 4	1						
Zylinderstift 4m6x24 DIN 7--Zn	7	---	1						
Scheibe 13 DIN 125--St--Zn	8	---	1						
Hebel	9	461 324 710 4	1						
Buchse	10	461 324 200 4	1						
Druckfeder	11	896 511 870 4		1					
Druckfeder	1	896 515 20 4			1				
Stößel	12	461 324 77 4	1						
Stellschraube	13	461 324 300 4	2						
Sechskantmutter M 8 x 1,5 DIN 934--22 H	14	---	2						
Gehäuse	15	---	1						
Stiftschraube M 8 x 60 DIN 934--8.8--Zn--E=12	16	---	4						
Betätigung, vollst.	17 ... 28	461 324 790 2		1					
Betätigung, vollst.	17 ... 28	461 324 792 2			1				
Trägerplatte	17	461 909 102 4	1						
Bolzen									
Sechskantmutter M8 DIN934--8.8--Zn	19	---	1						
Sechskantschraube M 8 x 35 DIN 933--8.8--Zn	20	---	1						
Faltenbalg	21*	897 752 270 4	1						
Bolzen	22	895 121 540 4	1						
Druckstück	23	461 903 387 4	1						
Sicherungsscheibe 8 DIN 6799--Zn	24*	---	1						
Druckstück	25	461 903 388 4	1						
Distanzstück	26	461 314 590 4			1				
Trittplatte	27	461 314 710 4	1						
Blindniet 3,2x10,2	28	892 360 110 4	1						
Pedalüberzug	29*	897 730 022 4	1						

Ungültig  
Invalid

**WABCO**

Änderungen bleiben vorbehalten  
 The right of amendment is reserved

**K10**