

Be- und Entlüftungsventil

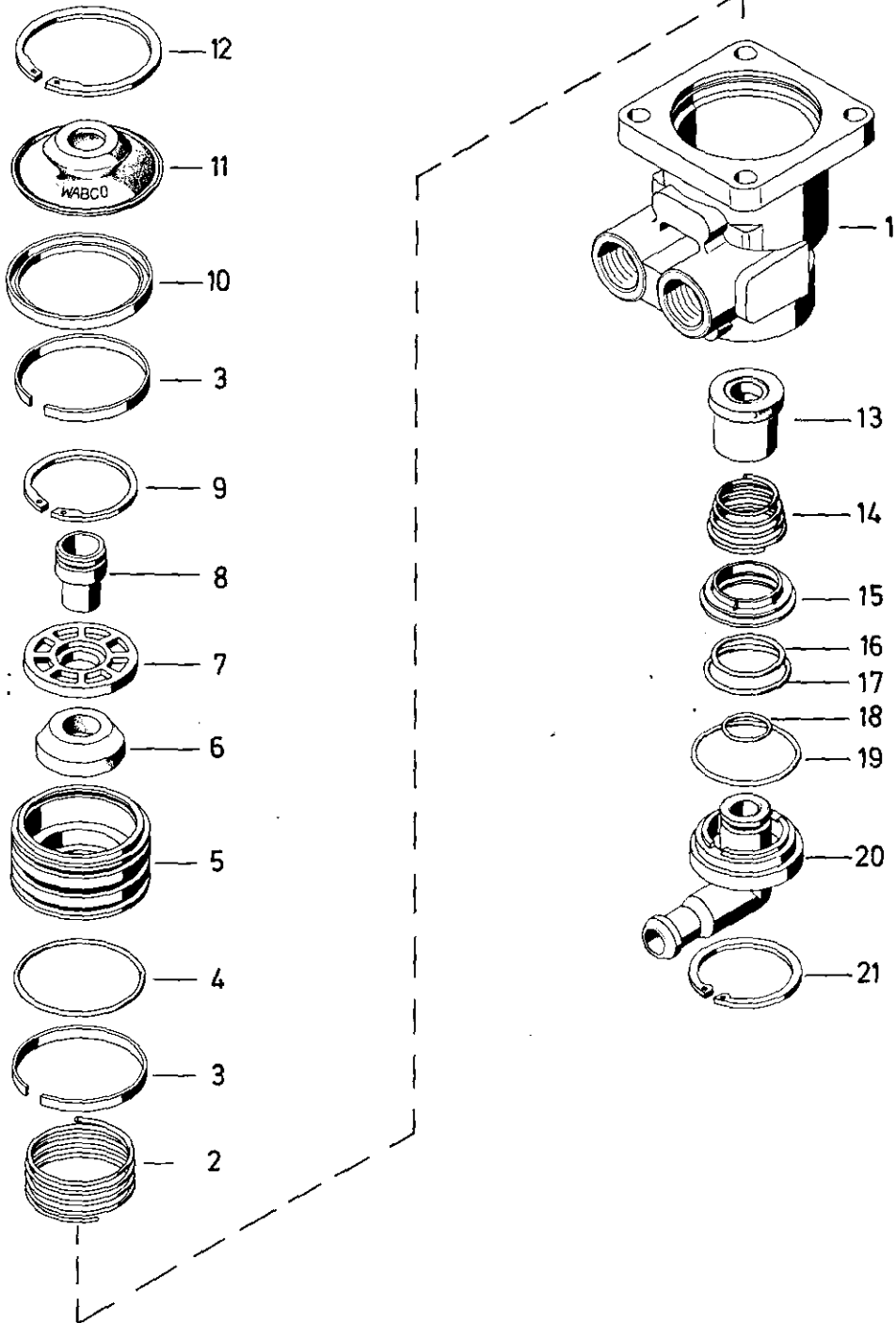
461 111

Brake valve

a Zu verwenden nach Bedarf.
 a To be used as required as occasion demands.
 b Wahlweise zu verwenden. (...) Teil nicht gezeichnet.
 b Application by choice. (...) Part not shown.

*** Teil ist nicht im Rep.-Satz enthalten.
 Es ist gesondert zu bestellen.
 *** This part is not included in the repair kit
 and is to be ordered separately.

Bei Reparaturen sollten diese Teile ersetzt werden.
 At repairs these parts should be replaced.
 ** Hierzu siehe Ersatzteilblatt unter dieser Geräteummer.
 ** See spare parts list with this part number.



Be- und Entlüftungsventil

461 111

Brake valve

*** Teil ist nicht im Rep.-Satz enthalten.
 Es ist gesondert zu bestellen.
 *** This part is not included in the repair kit
 and is to be ordered separately.
 * Bei Reparaturen sollten diese Teile ersetzt werden.
 * At repairs these parts should be replaced.
 ** Hierzu siehe Ersatzteilblatt unter dieser Geräteummer.
 ** See spare parts list with this part number.
 a Zu verwenden nach Bedarf.
 a To be used as required as occasion demands.
 b Wahlweise zu verwenden. (...) Teil nicht gezeichnet.
 b Application by choice. (...) Part not shown.

Benennung name of part	Position ref. no.	Bestellnummer part number	für alle Abwandlgn. for all variations	Stückzahl je Abwandlg. quantity per variation					Reparaturatz repair kit	
MOTORWAGEN-BREMSVENTIL		461 111 ... 0		200						
Reparaturatz		461 111 001 2		x					001	
Gehäuse	1	-		1						
Druckfeder	2	896 031 190 4		1						
Führungsring	3*	895 135 320 4		2					2	
O-Ring 50,4x3,53	4*	897 086 730 4		1					1	
Kolben	5	461 315 628 4		1						
Gummifeder	6*	896 130 050 4		1					1	
Federteller	7	461 315 259 4		1						
Stößel	8	461 315 771 4		1						
Sicherungsring J 45x1,75 V	9	-		1						
Haltering	10	899 621 780 4		1						
Faltenbalg	11*	897 753 980 4		1					1	
Sicherungsring J 60x2 V	12	-		1						
Ventil	13*	-		1					1	
Kegelfeder	14	-		1					1	
Haltering	15	461 315 260 2		1						
O-Ring 25,07x2,62	16*	897 086 830 4		1					1	
O-Ring 32,00x2,5	17*	897 770 580 4		1					1	
O-Ring 15,55x2,62	18*	897 086 200 4		1					1	
O-Ring 45,95x2,62	19*	897 786 030 4		1					1	
Entlüftungsstück	20	461 901 223 4		1						
Sicherungsring 47x1,75 DIN 472	21	-		1						