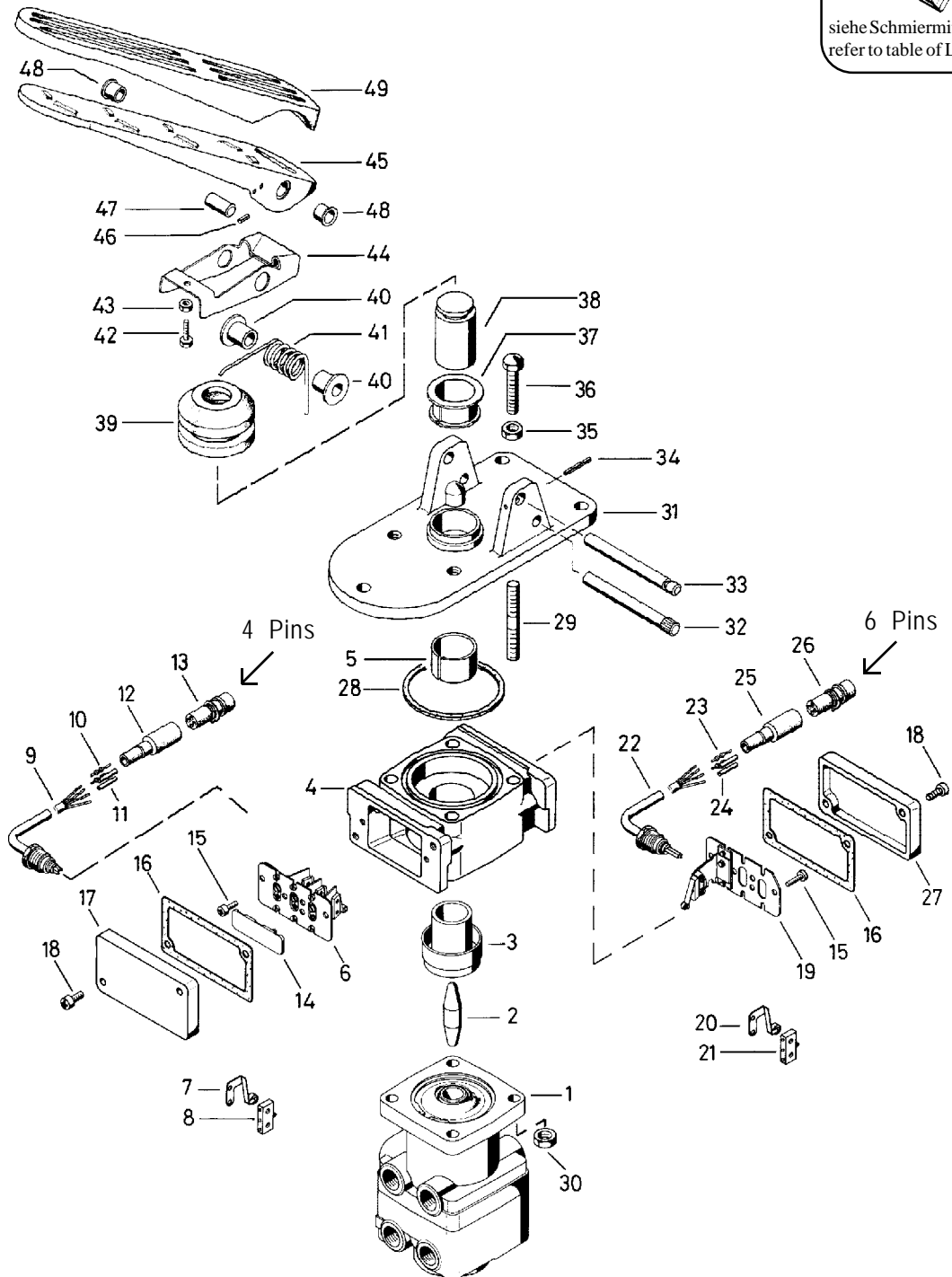
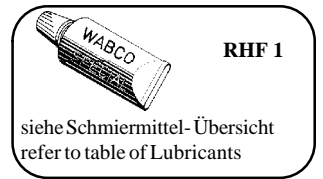


Motorwagen-Bremsventil

Brake valve

461 318



Motorwagen-Bremsventil

461 318

Brake valve

a zu ve wenden nach beda
a to be used as required as occasion demands.
(...) Teil nicht gezeichnet.
(...) Part not shown.

... ie s n ch m Rep Sa z en na en
Es ist gesondert zu bestellen.
*** This part is not included in the repair kit
and is to be ordered separately.

be kpa u en so en e e e z we den
* At repairs these parts should be replaced.
** Hierzu siehe Ersatzteilblatt unter dieser Geräteummer.
** See spare parts list with this part number.

Benennung name of part	Position ref. no.	Bestellnummer part number	für alle Abwandlgn. for all variations	Stückzahl je Abwandlung quantity per variation						
				051	053					
MOTORWAGEN-BREMSVENTIL		461 318 ... 0		051	053					
Motorwagen-Bremsventil	1**	461 315 471 0		1						
Motorwagen-Bremsventil	1**	461 315 464 0			1					
Stößel	2	-	1							
Druckstück	3	-	1							
Schalter, vollst.	4...27	461 318 536 2		1						
Schalter, vollst.	4...27	461 902 532 2			1					
Gehäuse	4	-	1							
DU-Buchse	5	-	1							
Schalterplatte, vollst.	6...13	-	1							
Mikroschalter	7	894 040 461 2	3							
Rollenfederhebel	8	894 290 011 2	3							
Kabel, vollst.	9...13	-	1							
Kontaktstift	10	894 070 470 4	2							
Kontaktbuchse	11	894 070 480 4	2							
Schutzhülle	12	894 100 882 4	1							
Stecker, 4 Pins	13	894 100 880 4	1							
Platte	14	-	2							
Zylinderschraube AM 4 x 10 DIN 84-4.8-Zn	15	-	4							
Dichtung	16*	897 334 190 4	2							
Deckel	17	-	1							
Linsenschraube M 5 x 18 DIN 7985-4.8-Zn	18	-	4							
Schalterplatte, vollst.	19...21	-		1						
Schalterplatte, vollst.	19...21	-			1					
Mikroschalter	20	894 040 461 2	1	3						
Rollenfederhebel	21	894 290 011 2	1	3						
Kabel, vollst.	22...25	-	1							
Kabel, vollst.	22...25	-		1						
Kontaktstift	23	894 070 470 4	1	3						
Kontaktbuchse	24	894 070 480 4	1	3						
Schutzhülle	25	-	1							
Schutzhülle	25	-		1						
Stecker	26	-	1							
Stecker, 6 Pins	26	-		1						
Deckel	27	-	1							
Dichtring 66,0 x 3,0	28*	897 050 100 4	1							
Stiftschraube M 8 x 65 DIN 939-8.8-Zn E=12	29	-	4							
Sechskantmutter M8 DIN 934-8-Zn	30	-	4							
Betätigung, vollst.	31...48	461 318 781 2	1							
Stange	32	461 310 730 4	1							
Bolzen	33	892 221 680 4	1							
Spannstift 2,5 x 28 DIN 1481	34	-	1							
Sechskantmutter M8 DIN 934-8-Zn	35	-	1							
Sechskantschraube	36	-	1							
Bundbuchse	37*	460 001 200 4	1							
Druckstück	38	461 314 383 2	1							
Faltenbalg	39*	897 752 270 4	1							

Änderungen bleiben vorbehalten
The right of amendment is reserved

0 8

WABCO

461 318 917 3 Ausgabe 12.94

Motorwagen-Bremsventil

461 318

Brake valve

a zu ve wenden nach bed a
a to be used as required as occasion demands.
(...) Teil nicht gezeichnet.
(...) Part not shown.

... le s n ch m Kep Sa z en na en
Es ist gesondert zu bestellen.
*** This part is not included in the repair kit
and is to be ordered separately.

be kapa u en so en d ese le e e z we den
At repairs these parts should be replaced.
** Hierzu siehe Ersatzteilblatt unter dieser Geräteummer.
** See spare parts list with this part number.

Benennung name of part	Position ref. no.	Bestellnummer part number	für alle Abwandlgn. for all variations	Stückzahl je Abwandlung quantity per variation						
				051	053					
MOTORWAGEN-BREMSVENTIL		461 318 ... 0								
Buchse	40	899 760 030 4	2							
Torsionsfeder	41	896 200 870 4	1							
Sechskantschraube M 6 x 16 DIN 933-8.8-Zn	42	-	1							
Sechskantmutter BM 6 DIN 439-04-Zn	43	-	1							
Hebel	44	-	1							
Trittplatte, vollst.	45...48	-	1							
Spannstift 3 x 6 DIN 1481	46	-	1							
Rolle	47	-	1							
Buchse	48	899 760 260 4	2							
Pedalüberzug	49	897 730 022 4	1							

Änderungen bleiben vorbehalten
The right of amendment is reserved

0 8

WABCO

461 318 917 3 Ausgabe 12.94