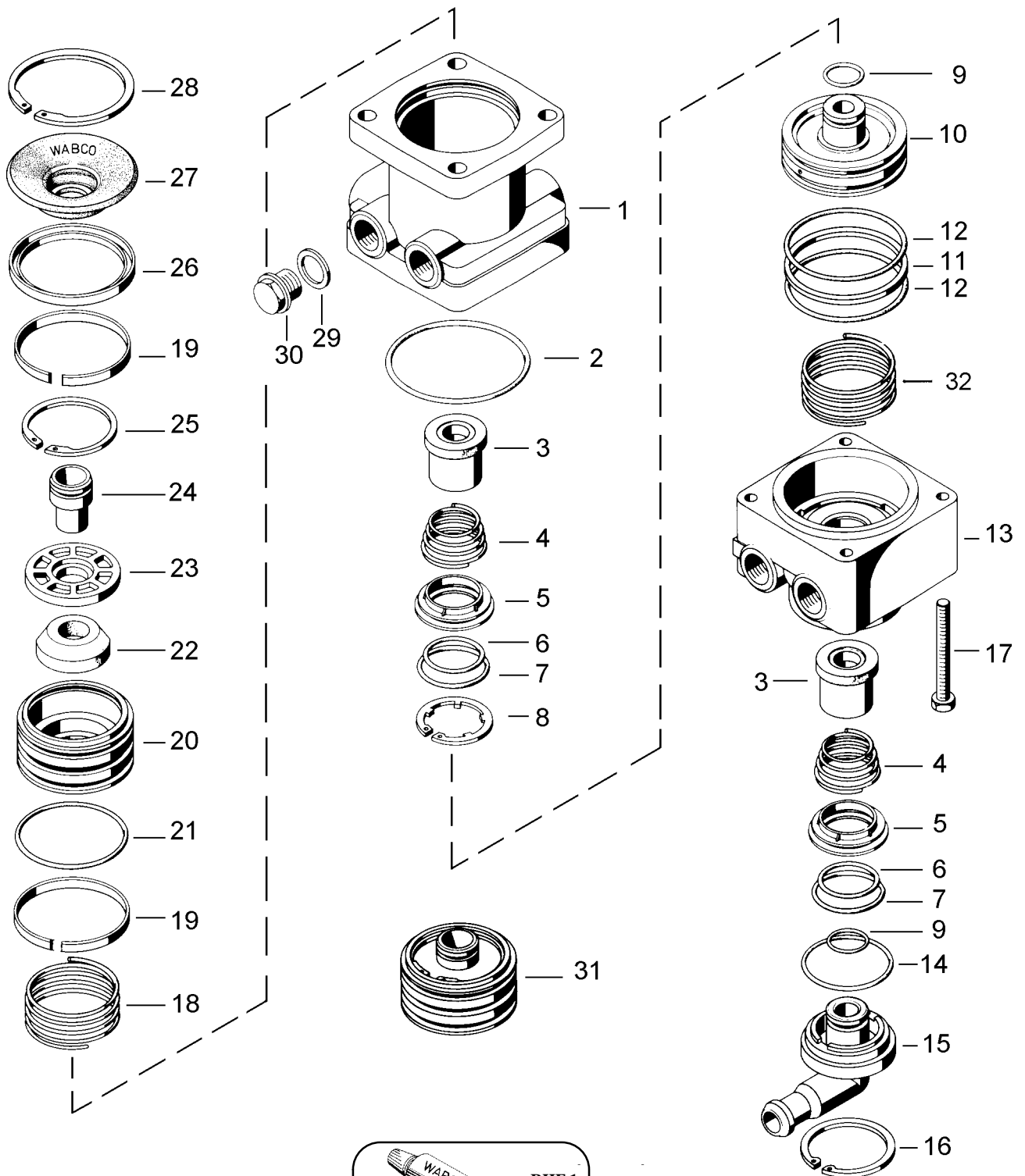



# Motorwagen-Bremsventil

Brake valve

461 315




**RHF 1**  
 siehe Schmiermittel-Übersicht  
 refer to table of Lubricants

© Copyright: WABCO Westinghouse Fahrzeugbremsen Hannover.  
 Nachdruck - auch auszugsweise - nur mit unserer Genehmigung.  
 © copyright: WABCO Westinghouse Fahrzeugbremsen Hannover.  
 No part of this publication may be reproduced without our prior permission.

M 27

**WABCO**

461 315 939 3

Ausgabe 07.95  
 G 1 315 39 B

# Motorwagen-Bremsventil

# 461 315

Brake valve

a Zu ve wenden nach beca  
a to be used as required as occasion demands.  
(...) Teil nicht gezeichnet.  
(...) Part not shown.

... le s n ch m Kep Sa z en na en  
Es ist gesondert zu bestellen.  
\*\*\* This part is not included in the repair kit  
and is to be ordered separately.

Be Kapa u en so en a ese le e e se z we den  
At repairs these parts should be replaced.  
\*\* Hierzu siehe Ersatzteilblatt unter dieser Geräteummer.  
\*\* See spare parts list with this part number.

Benennung name of part	Position ref. no.	Bestellnummer part number	für alle Abwandlgn. for all variations	Stückzahl je Abwandlg. quantity per variation					Reparatur repair kit	
				015	063	151	<del>153</del>	<del>164</del>	005	906
MOTORWAGEN-BREMSVENTIL		461 315 ... 0								
<b>Reparatur</b>		461 315 005 2 461 315 906 2		x	x	x	x	x	005	906
Gehäuseoberteil	1	-		1						
Gehäuseoberteil	1	-				1	1			
Gehäuseoberteil	1	-			1			1		
O-Ring 71,12 x 2,62	2*	-	1						1	1
Ventil	3*	899 506 310 2	2						2	2
Kegelfeder	4	-	2						2	2
Haltering	5	461 315 260 2	2							
O-Ring 32,00 x 2,50	6*	-	2						2	2
O-Ring 25,07 x 2,62	7*	-	2						2	2
Sicherungsring 28 x 1,5 DIN 984	8	-	1							
O-Ring 15,55 x 2,62	9*	-	2						2	2
Kolben	10	-		1	1	1	1			
Kolben	10	-						1		
Stützring	11	-						1		
O-Ring 63,10 x 2,52	12*	-	2						2	2
Gehäuseunterteil	13	-		1						
Gehäuseunterteil	13	-				1	1			
Gehäuseunterteil	13	-			1			1		
O-Ring 40,95 x 2,62	14*	-	1						1	1
Entlüftungsstück	15	461 901 224 2		1		1				
Entlüftungsstück	15	461 901 230 2			1		1	1		
Sicherungsring 47 x 1,75 DIN 472	16	-	1							
Sechskantschraube M6 x 55 DIN 933-8.8-Zn	17	-	4							
Druckfeder	18	-	1							
Führungsring	19*	-	2						2	2
Kolben	20	-		1	1					
O-Ring 50,4 x 2,53	21*	-	1						1	1
Gummifeder	22*	-		1					1	
Gummifeder	22*	-			1					1
Federteller	23	461 315 259 4		1						
Federteller	23	461 901 250 4			1					
Stößel	24	-		1	1					
Sicherungsring J45 x 1,75 V	25	-		1	1					
Haltering	26	-	1							
Faltenbalg	27*	-	1						1	1
Sicherungsring J60 x 2 V	28	-	1							
Dichtring A16 x 20 DIN 7603-AI	29*	-		2						
Verschlußschraube	30	-		2						
Kolben	31	461 315 629 2				1	1			
Kolben	31	461 315 639 2						1		
Druckfeder	32	896 515 900 4						1		

### Reparaturhinweis:

Der Kolben (Pos.31) ist nur komplett zu beziehen.  
Einzelteile dürfen nicht ausgewechselt werden.

### Repair hints:

The piston (ref.no.31) can only be ordered complete,  
spare parts may not be separately exchanged.

Änderungen bleiben vorbehalten  
The right of amendment is reserved

# M 28

# WABCO

461 315 939 3 Ausgabe 07.95