

Reparatursatz ♦ Jeu de réparation ♦ Repair kit Corredo di riparazione ♦ Conjunto de reparación

461 315 924 2

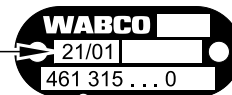
Reparatursatz nur für Geräte ab Fertigung 21/01

Repair kit for devices from production 21/01

Jeu de réparation pour appareils fabriqués depuis 21e semaine 2001

Kit di riparazione per apparecchi prodotti a partire dalla settimana 21/01

Conjunto de reparación para aparatos producidos desde 21/01

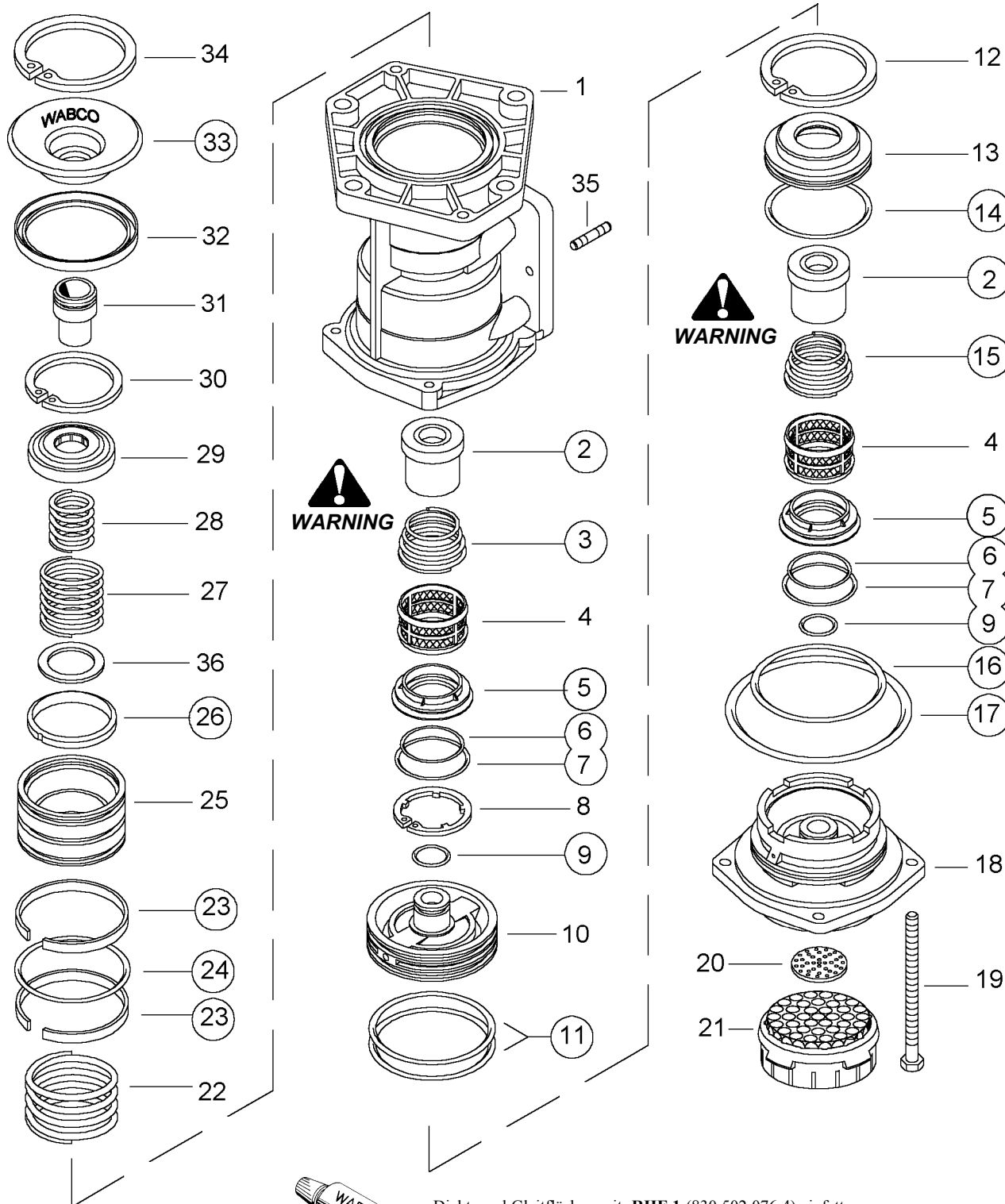


○ = Les pièces sont dans la pochette
○ = Particolare contenuto nel corredo

Achtung: Reparatur nur durch autorisierte Werkstatt zugelassen!
Attention: Repair only by authorized workshop permitted!
Attenzione: Riparazione solamente permessa per i talleres autorizzati!
Atención: La reparación solo está permitida a talleres especializados.

WARNING

○ = Diese Teile sind im Reparatursatz enthalten
○ = These parts are included in the repair kit
○ = Estas piezas están incluidas en el conj. de reparación



Dicht- und Gleitflächen mit **RHF 1** (830 502 076 4) einfetten
Sealing and sliding surfaces have to be lubricated with **RHF 1** (830 502 076 4)
Surfaces d'étanchéité et de frottement doivent être graissées avec **RHF 1** (830 502 076 4)
Superfici (di tenuta e di scorrimento) utilizzare il lubrificante **RHF 1** (830 502 076 4)
Las juntas y superficies deslizantes deben lubricarse con grasa **RHF 1** (830 502 076 4)

○ = Änderungen bleiben vorbehalten © Copyright: WABCO Fahrzeugbremsen, Hannover.
Nachdruck - auch auszugsweise - nur mit unserer Genehmigung.
The right of amendment is reserved © copyright: WABCO Fahrzeugbremsen, Hannover.
No part of this publication may be reproduced without our prior permission.
Sous toute réserve de modifications © copyright: WABCO Fahrzeugbremsen, Hannover.
Toute reproduction interdite sans autorisation préalable.
Con riserva di eventuali modifiche © copyright: WABCO Fahrzeugbremsen, Hannover.
Questa pubblicazione non può essere riprodotta, senza la nostra.
Reservado el derecho de modificación © copyright: WABCO Fahrzeugbremsen, Hannover.
Ninguna parte de esta publicación puede reproducirse sin el consentimiento previo.

WABCO Vehicle Control Systems
An American Standard Company

826 102 035 3 Edition 08.01
Page 1/2

für Geräte:
for devices:
pour appareils:
per apparecchi:
para aparatos:

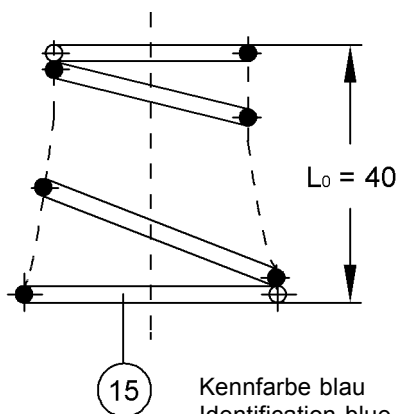
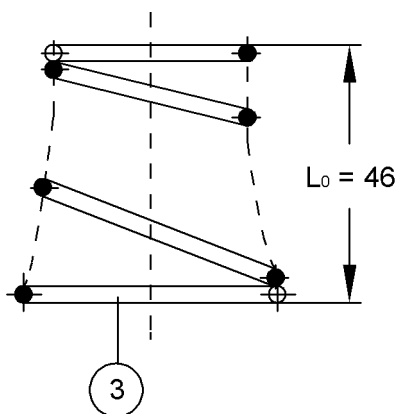
461 315 180 0



Ventil und Feder (Pos. 2 + 3) sowie (Pos. 2 + 15) müssen gemeinsam eingebaut werden. **Nicht einzeln verbauen!**
Valve and spring (ref.no. 2 + 3) as soon as (ref.no. 2 + 15) must be mounted together. **Do not mount individually!**
Vous devez monter ensemble la valve et le ressort (ref. 2 + 3) (ref. 2 + 15). **Ne pas monter la valve ou le ressort séparément!**

Valvola e molla (rif. 2 + 3) (rif. 2 + 15) devono essere sostituite contemporaneamente. **Non montare separatamente!**

Debe montar conjuntamente la válvula y el muelle (ref. nº 2 + 3) (ref. nº 2 + 15). **¡No realice el montaje individualmente!**



Kennfarbe blau
Identification blue
Couleur d'identification bleu
Colore d'identificazione blu

○ = Les pièces sont dans la pochette
○ = Particolare contenuto nel corredo

Achtung: Reparatur nur durch autorisierte Werkstätten zugelassen!
Attention: Repair only by authorized workshop permitted!
Attention: Réparation seulement permise par les ateliers autorisés!
Attenzione: È permessa la riparazione solo agli adetti dell'officina autorizzata!
Atención: La reparación sólo está permitida a talleres especializados.



○ = Diese Teile sind im Reparatursatz enthalten
○ = These parts are included in the repair kit
○ = Estas piezas están incluidas en el conj. de reparación