

Kupplungskopf

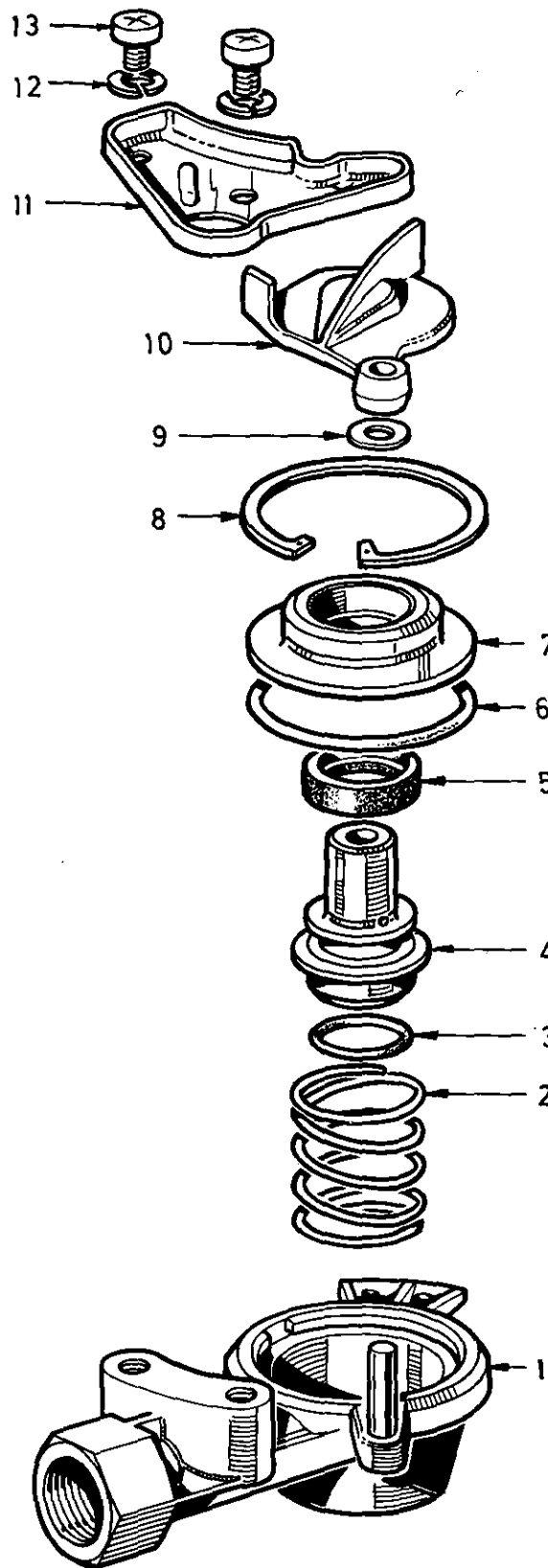
Hose coupling

452 300

a Zu verwenden nach Bedarf.
a To be used as required as occasion demands.
b Wahlweise zu verwenden. (...) Teil nicht gezeichnet.
b Application by choice. (...) Part not shown.

*** Teil ist nicht im Rep.-Satz enthalten.
Es ist gesondert zu bestellen.
*** This part is not included in the repair kit
and is to be ordered separately.

* Bei Reparaturen sollten diese Teile ersetzt werden.
* At repairs these parts should be replaced.
** Hierzu siehe Ersatzteilblatt unter dieser Geräteummer.
** See spare parts list with this part number.



Kupplungskopf

452 300

Hose coupling

* Bei Reparaturen sollten diese Teile ersetzt werden.
 * At repairs these parts should be replaced.
 ** Hierzu siehe Ersatzteilblatt unter dieser Geräteummer.
 ** See spare parts list with this part number.
 *** Teil ist nicht im Rep.-Satz enthalten.
 Es ist gesondert zu bestellen.
 *** This part is not included in the repair kit
 and is to be ordered separately.
 a Zu verwenden nach Bedarf.
 a To be used as required as occasion demands.
 b Wahlweise zu verwenden. (...) Teil nicht gezeichnet.
 b Application by choice. (...) Part not shown.

Benennung name of part	Position ref. no.	Bestellnummer part number	für alle Abwandlgn. for all variations	Stückzahl je Abwandlg. quantity per variation					Reparaturatz repair kit	
KUPPLUNGSKOPF		452 300 . . . 0		031						
Reparaturatz		452 300 003 2		x					003	
Gehäuse	1	—		1						
Druckfeder	2*	—		1					1	
O—Ring 18 x 2	3*	—		1					1	
Ventilkörper	4	—		1					1	
Ventilring	5*	—		1					1	
O—Ring 45x2	6*	—		1					1	
Buchse	7	—		1						
Sicherungsring	8	—		1						
Scheibe	9	—		1						
Deckel	10	452 303 654 4		1						
Führungsstück	11	—		1						
Scheibe	12	—		2						
Linsenschraube	13	—		2						
		M 8 x 12 DIN 7985—4.8—Zn								

WABCO

Änderungen bleiben vorbehalten
The right of amendment is reserved

B 26