

# 3/2 - Wegeventil

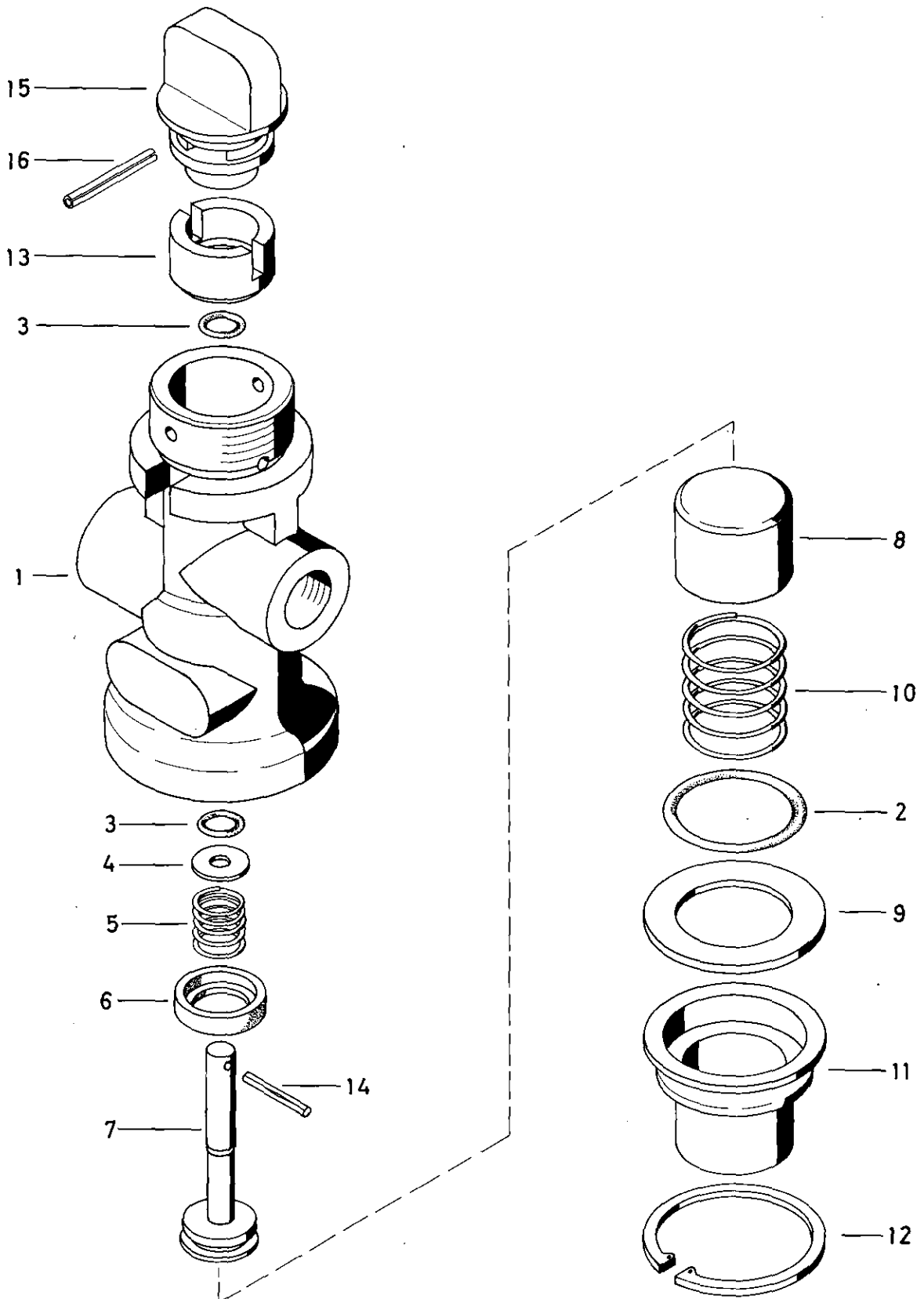
434 205

3/2 Directional control valve

a Zu verwenden nach Bedarf.  
 a To be used as required as occasion demands.  
 b Wahlweise zu verwenden. (...) Teil nicht gezeichnet.  
 b Application by choice. (...) Part not shown.

\*\*\* Teil ist nicht im Rep.-Satz enthalten.  
 Es ist gesondert zu bestellen.  
 \*\*\* This part is not included in the repair kit  
 and is to be ordered separately.

\* Bei Reparaturen sollten diese Teile ersetzt werden.  
 \* At repairs these parts should be replaced.  
 \*\* Hierzu siehe Ersatzteilblatt unter dieser Geräteummer.  
 \*\* See spare parts list with this part number.



# 3/2-Wegeventil

434 205

3/2 Directional control valve

Benennung name of part	Position ref. no.	Bestellnummer part number	für alle Abwandlgn. for all variations	Stückzahl je Abwandlg. quantity per variation				Reparaturatz repair kit	
				050	060				
3/2- WEGEVENTIL		434 205 ... 0							
Reparaturatz		434 205 002 2		x	x			002	
Gehäuse	1	—		1					
Gehäuse	1	—			1				
O-Ring 25,12x1,78	2*	—	1					1	
O-Ring 6,07x1,78	3*	—	2					2	
Scheibe	4	—	1						
Druckfeder	5	—	1					1	
Ventilring	6*	—	1					1	
Stößel	7	—	1						
Kolben	8	—	1						
Scheibe	9	—	1						
Druckfeder	10	896 041 190 4	1						
Deckel	11	—	1						
Sicherungsring SB 38	12*	—	1					1	
Buchse	13	—	1						
Knebelkerbstift 2,5x18 DIN 7475-phos.	14	—	1						
Betätigung	15	463 036 793 4		1					
Betätigung	15	463 036 796 4			1				
Spannhülse 3x24 DIN 1481	16	—	1						

a Zu verwenden nach Bedarf.  
a To be used as required as occasion demands.  
b Wahlweise zu verwenden. (... ) Teil nicht gezeichnet.  
b Application by choice. (... ) Part not shown.

\*\*\* Teil ist nicht im Rep.-Satz enthalten.  
Es ist gesondert zu bestellen.  
\*\*\* This part is not included in the repair kit  
and is to be ordered separately.

\* Bei Reparaturen sollten diese Teile ersetzt werden.  
\* At repairs these parts should be replaced.  
\*\* Hierzu siehe Ersatzteilblatt unter dieser Gerätenummer.  
\*\* See spare parts list with this part number.

Änderungen bleiben vorbehalten  
The right of amendment is reserved

**WABCO**

**N20**