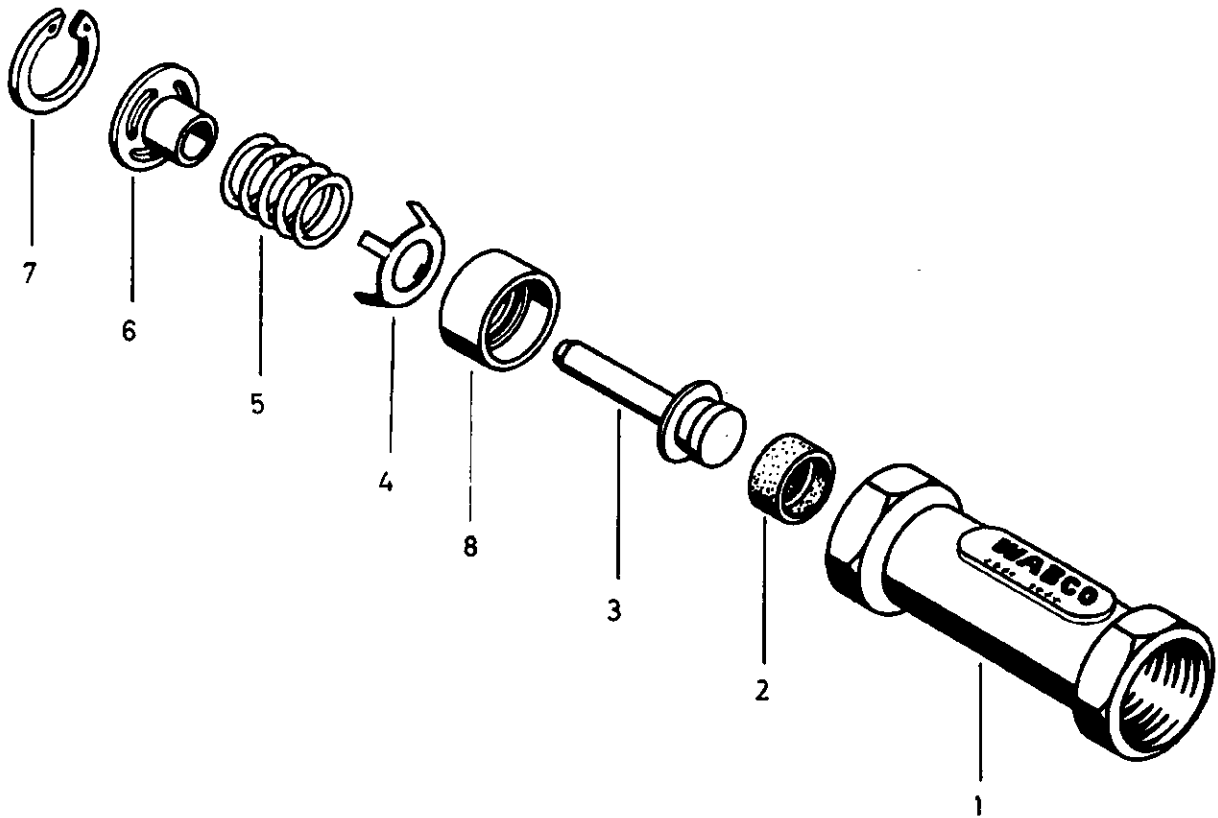


Rückschlagventil

434 014

Check valve



a Zu verwenden nach Bedarf.
a to be used as required as occasion demands.
(...) Teil nicht gezeichnet.
(...) Part not shown.

*** Teil ist nicht im Rep.-Satz enthalten.
Es ist gesondert zu bestellen.
*** This part is not included in the repair kit
and is to be ordered separately.

Bei Reparaturen sollen diese Teile ersetzt werden.
At repairs these parts should be replaced.
Hierzu siehe Ersatzteilblatt unter dieser Geräteummer.
See spare parts list with this part number.

| Benennung name of part | Position ref. no. | Bestellnummer part number | für alle Abwandlg. for all variations | Stückzahl je Abwandlg. quantity per variation | | | | Reparatursatz repair kit | |
|------------------------------|----------------------|--------------------------------|--|--|-----|-----|-----|-----------------------------|-----|
| | | | | 020 | 021 | 100 | 101 | | |
| RÜCKSCHLAGVENTIL | | 434 014 ... 0 | | | | | | | |
| Reparatursatz | | 434 014 009 2 434 014 000 2 | | x | x | x | x | 009 | 000 |
| Gehäuse | 1 | - | 1 | | | | | | |
| Ventilkörper | 2 | - | | 1 | | | | | |
| Ventilkörper | 2 | - | | | 1 | | | | |
| Kolben, vollst. | 2...4 | 434 100 625 2 | | | | 1 | | | |
| Kolben, vollst. | 2...4 | 434 014 620 2 | | | | | 1 | | |
| Ventilring | 3* | 899 501 940 4 | 1 | | | | | 1 | 1 |
| Kappe | 4* | 895 072 120 4 | 1 | | | | | 1 | 1 |
| Klemmstück | 5 | - | | | | 1 | 1 | | 1 |
| Druckfeder | 6 | - | | 1 | 1 | | | 1 | |
| Druckfeder | 6 | - | | | | 1 | 1 | | 1 |
| Buchse | 7 | - | 1 | | | | | 1 | 1 |
| Sicherungsring 20 x 1DIN 472 | 8 | - | 1 | | | | | 1 | 1 |

Änderungen bleiben vorbehalten
The right of amendment is reserved

K 17

WABCO

434 014 911 3 Ausgabe 03.91