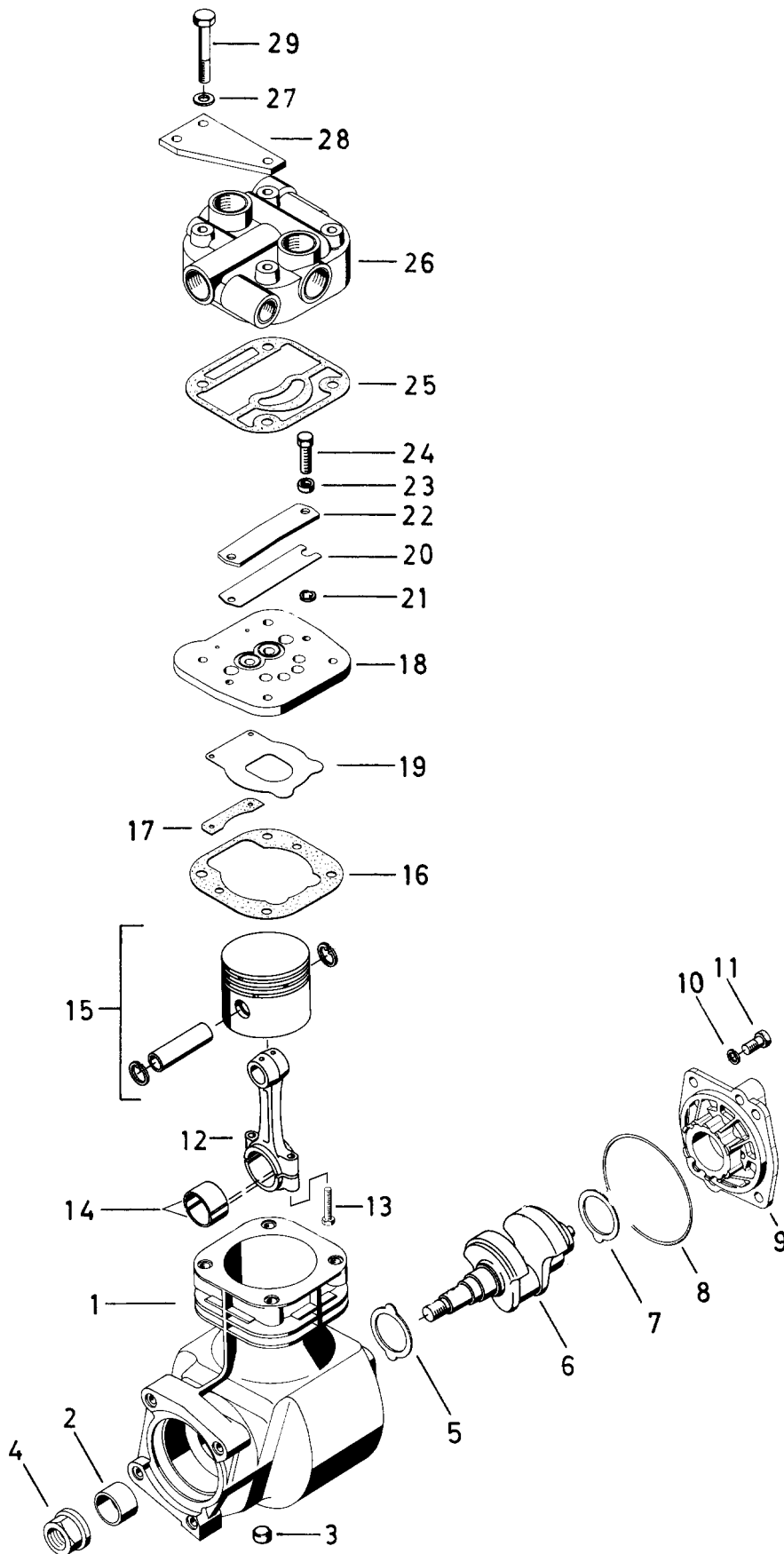


Einzylinder-Kompressor

411 145

Single cylinder air compressor



Einzyylinder-Kompressor

411 145

Single cylinder air compressor

a Zu verwenden nach Bedarf
a to be used as required as occasion demands.
(...) Teil nicht gezeichnet.
(...) Part not shown.

*** Teil ist nicht im Rep.-Satz enthalten.
*** Es ist gesondert zu bestellen.
*** This parts is not included in the repair kit
*** and is to be ordered separately.

Bei Reparaturen sollten diese Teile ersetzt werden.
At repairs these parts should be replaced.
Hierzu siehe Ersatzteilblatt unter dieser Geräteummer.
See spare parts list with this part number.

Benennung name of part	Position ref. no.	Bestellnummer part number	für alle Abwandlung- für all variation	Stückzahl je Abwandlung quantity per variation						Reparaturatz repair kit
				051	052	053	057	505	507	
EINZYLINDER-KOMPRESSOR		411 145 . . . 0								
Reparaturatz		411 145 000 2		x	x	x	x	x	x	000
Kurbelgehäuse, vollst.	1 + 2	-		1	1	1		1		
Kurbelgehäuse, vollst.	1 + 2	-					1		1	
Lager	2	911 006 341 4	1							
Verschlußdeckel A16 DIN 443-Zn	3	810 407 003 4		1	1	1	2	1	2	
Radmutter B20 DIN 74 361-8-Zn	4	810 341 001 4	1							
Anlaufscheibe	5	911 006 280 4		1	1	1		1		
Anlaufscheibe	5	911 006 282 4					1		1	
Kurbelwelle	6	411 145 695 4		1	1	1	1			
Kurbelwelle	6	411 145 696 4						1	1	
Anlaufscheibe	7	895 350 540 4	1							
O-Ring 88,0 x 3,0	8*	897 670 190 4	1							1
Flansch	9	411 145 609 2	1							
Scheibe	10	-		4	4	4		4		
Scheibe	10	-					4		4	
Zylinderschraube M8 x 20 DIN 912-8.8-Zn	11	-	4							
Pleuelstange, vollst.	12 + 13	411 144 731 2		1	1	1				
Pleuelstange, vollst.	12 + 13	411 144 734 2					1			
Pleuelstange, vollst.	12 + 13	411 145 731 2						1	1	
Schraube M6 x 35-12.9-Zn	13	-	2							
Pleuellager	14	411 042 341 4	2							
Kolben	15	411 141 623 2	1							
Dichtung	16*	897 316 966 4	1							1
Dichtung	17*	897 316 967 4	1							1
Lamellenventil, vollst.	18. . .24	411 141 501 2		1		1	1	1	1	
Lamellenventil, vollst.	18. . .24	411 145 501 2			1					
Sauglamelle	19	411 041 051 4	1							
Drucklamelle	20	411 041 050 4	1							
Scheibe	21	-	1							
Druckventilfänger	22	-	1							
Buchse	23	-	2							
Sechskantschraube M6 x 15	24	-		2		2	2	2	2	
Sechskantschraube M6 x 20 DIN933-34Cr.Mo4	24	810 126 266 4			2					
Dichtung	25*	897 316 972 4	1							1
Zylinderdeckel	26	411 145 653 2	1							
Scheibe	27	-		2						
Lasche	28	-		1						
Sechskantschraube M8 x 80 DIN 931-10.9-phos.	29	-		4						
Bundschraube M8 x 80 - 10.9-Zn	29	891 211 999 4			4	4	4	4	4	

* * * *