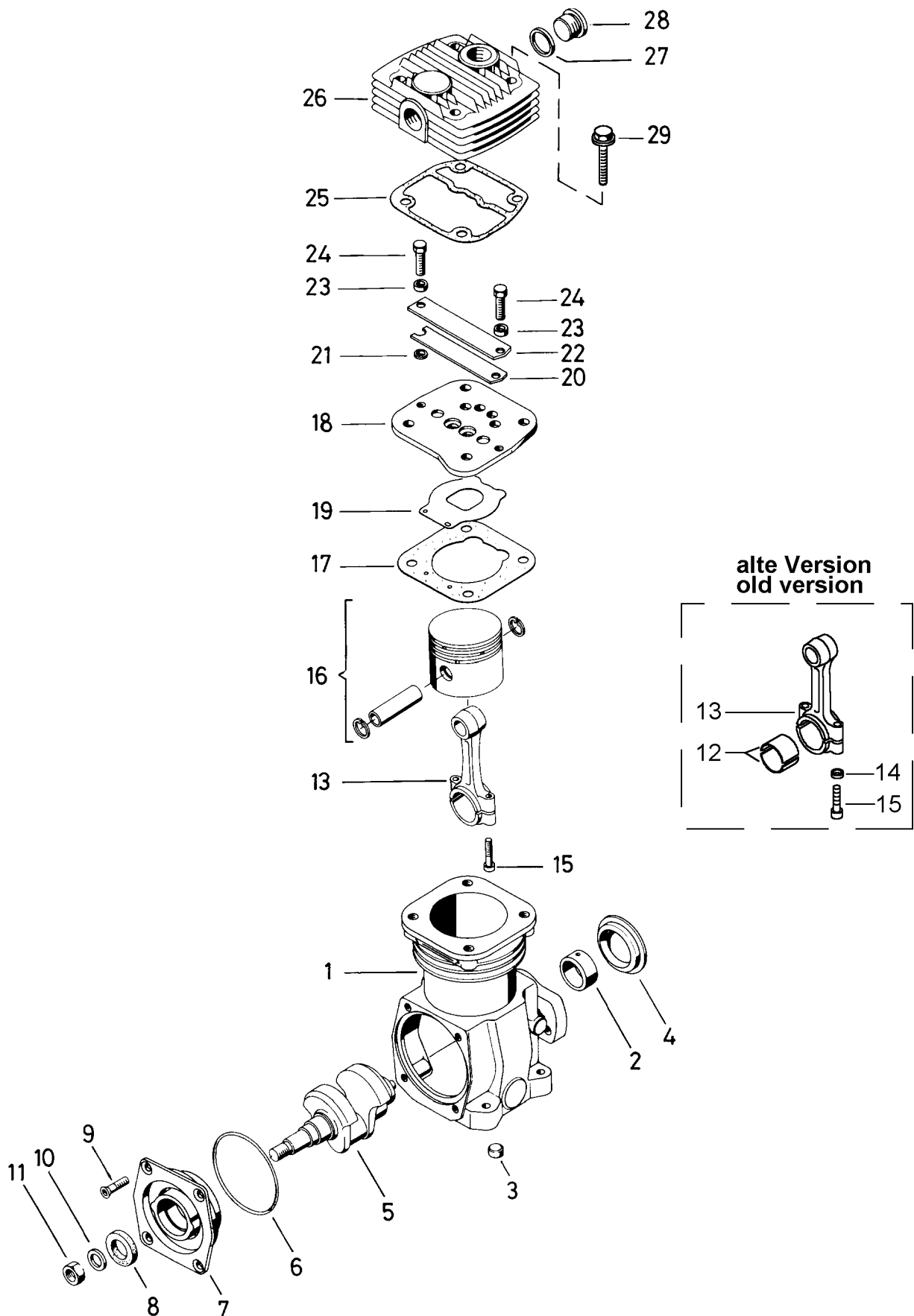


Einzylinder-Kompressor

411 141

Single cylinder air compressor



Einzyylinder-Kompressor

411 141

Single cylinder air compressor

a Zu verwenden nach Bedarf
a to be used as required as occasion demands.
(...) Teil nicht gezeichnet.
(...) Part not shown.

*** Teil ist nicht im Rep.-Satz enthalten.
Es ist gesondert zu bestellen.
*** This part is not included in the repair kit
and is to be ordered separately.

Bei Reparaturen sollten diese Teile ersetzt werden.
At repairs these parts should be replaced.
Hierzu siehe Ersatzteillist unter dieser Geräteummer.
See spare parts list with this part number.

Benennung name of part	Position ref. no.	Bestellnummer part number	für alle Abwandlung- for all variation	Stückzahl je Abwandlung quantity per variation					Reparatursatz repair kit
				602	702	804	814	818	
EINZYLINDER-KOMPRESSOR		411 141 . . . 0							
Reparaturatz		411 <u>140</u> 002 2		x	x	x	x	x	002
Kurbelgehäuse, vollst.	1 + 2	-		1					
Kurbelgehäuse, vollst.	1 + 2	-			1				
Kurbelgehäuse, vollst.	1 + 2	-				1			
Kurbelgehäuse, vollst.	1 + 2	-					1		
Kurbelgehäuse, vollst.	1 + 2	-						1	
Buchse	2	411 141 205 4	1						
Verschlußdeckel A16 DIN 443-Zn	3	810 407 003 4	2						
Kappe	4	895 072 300 4		1	1	1			
Kurbelwelle	5	411 141 690 4		1	1	1	1		
Kurbelwelle	5	411 141 692 4						1	
O-Ring 88,0 x 3,0	6*	897 670 190 4	1						1
Lagerdeckel	7	411 140 662 2	1						
Radialdichtring A28 x 40 x 7 DIN 3760	8*	811 408 040 4	1						1
Senkschraube M8 x 16 DIN 965-4.8-Zn	9	-	4						
Scheibe A19 DIN 125-St50-Zn	10	-		1					
Sechskantmutter BM18 x 1,5 DIN 439-06-Zn	11	-		1	1	1	1		
Pleuellager	12	411 042 341 4	2a						
Pleuelstange, vollst.	13. . . 15	411 141 732 2	1						
Scheibe 6,4 DIN 125-St-Zn	14	-				2a	2a		
Zylinderschraube M6 x 35 - 12.9	15	-	2						
Kolben	16	411 141 623 2	1						
Dichtung	17*	897 316 995 2	1						1
Lamellenventil, vollst.	18. . . 24	411 141 501 2	1						
Sauglamelle	19	411 041 051 4	1						
Drucklamelle	20	411 041 050 4	1						
Scheibe	21	-	1						
Druckventilfänger	22	-	1						
Buchse	23	-	2						
Sechskantschraube M6 x 15	24	-	2						
Dichtung	25*	897 316 996 4	1						1
Zylinderdeckel	26	-		1					
Zylinderdeckel	26	-			1				
Zylinderdeckel	26	-				1			
Zylinderdeckel	26	411 141 650 4					1		
Zylinderdeckel	26	411 141 653 4						1	
Dichtring A26x32 DIN 7603-Al	27*	-				1	1	1	1
Verschlußschraube M26 x 1,5 DIN 908-Zn	28	-				1	1	1	
Bundschraube M8 x 65 - 10.9-Zn	29	891 201 701 4	4						