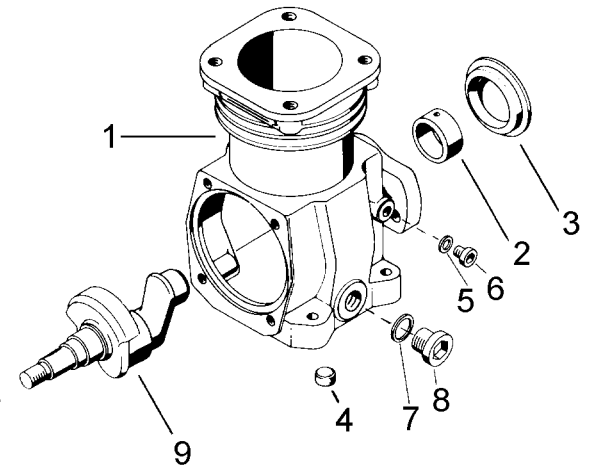
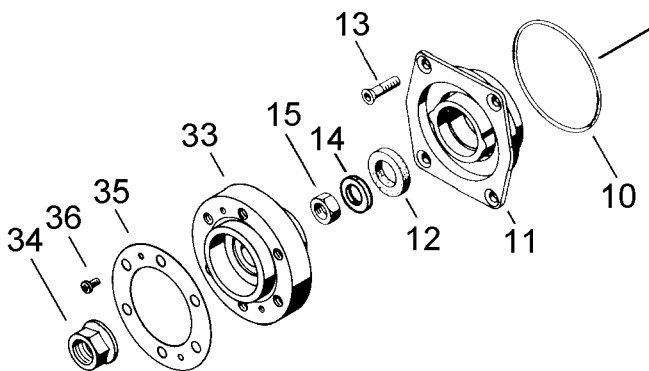
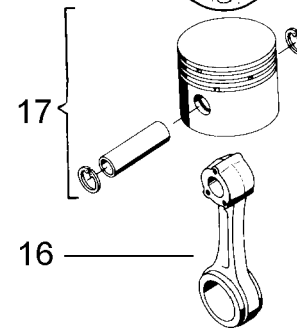
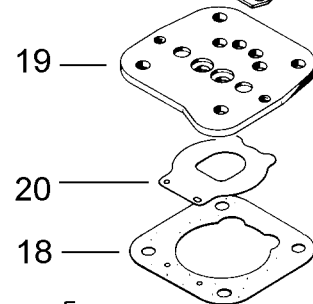
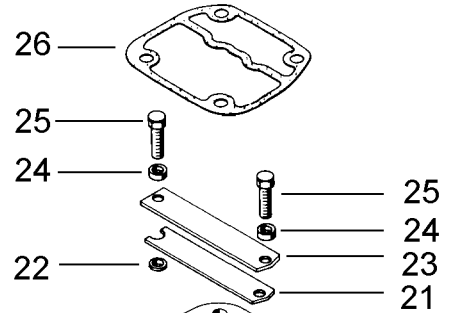
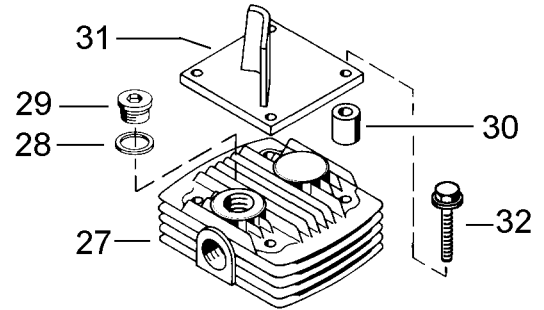


** Schrauben und Ausgleichscheiben nur im Bedarfsfall montiert, um das Maß 59.25 ± 0.3 einzuhalten.
Screws and distance washers only mounted in case of need. To maintain the measurement of 59.25 ± 0.3 .



Einzyylinder-Kompressor

411 140

Single cylinder air compressor

a Zu verwenden nach Bedarf
to be used as required as occasion demands.
a Teil nicht gezeichnet.
(...) Part not shown.

Teil ist nicht im Rep.-Satz enthalten.
Es ist gesondert zu bestellen.
This parts is not included in the repair kit
and is to be ordered separately.

Bei Reparaturen sollten diese Teile ersetzt werden.
At repairs these parts should be replaced.
Hierzu siehe Ersatzteillist unter dieser Gerätemummer.
See spare parts list with this part number.

• • • •

Benennung name of part	Position ref. no.	Bestellnummer part number	für alle Abwandlung- für all variation	Stückzahl je Abwandlung quantity per variation						Reparaturatz repair kit
				002	003	501	507	801	841	
EINZYLINDER-KOMPRESSOR		411 140 . . . 0								
Reparaturatz		411 140 002 2		x	x	x	x	x	x	002
Kurbelgehäuse, vollst.	1 + 2	-		1	1					
Kurbelgehäuse, vollst.	1 + 2	-				1				
Kurbelgehäuse, vollst.	1 + 2	-					1			
Kurbelgehäuse, vollst.	1 + 2	-						1		
Kurbelgehäuse, vollst.	1 + 2	-							1	
Buchse	2	411 141 205 4	1							
Kappe	3	895 072 300 4			1	1	1	1		
Verschlußdeckel A16 DIN 443-Zn	4	810 407 003 4	2							
Dichtring A10 x 14 DIN 7603-Al	5*	-				1				1
Verschlußschraube M10 x 1 DIN908-Zn	6	-				1				
Dichtring A22 x 27 DIN 7603-Cu	7*	-				1				
Verschlußschraube M22 x 1,5 DIN 908-Zn	8	-				1				
Kurbelwelle	9	411 140 690 4	1							
O-Ring 88,0 x 3,0	10*	897 670 190 4	1							1
Lagerdeckel	11	411 140 662 2	1							
Radialdichtring A28 x 40 DIN 3760	12*	811 408 040 4	1							1
Senkschraube M8 x 16 DIN 965-4.8-Zn	13	-	4							
Scheibe A19 DIN 125-St50-Zn	14	-				1	1	1	1	
Sechskantmutter BM18 x 1,5 DIN 439-06-Zn	15	-				1	1	1	1	
Pleuelstange	16	411 140 731 4	1							
Kolben	17	411 141 623 2	1							
Dichtung	18*	897 316 995 2	1							1
Lamellenventil, vollst.	19. . .25	411 141 501 2	1							
Sauglamelle	20	411 041 051 4	1							
Drucklamelle	21	411 041 050 4	1							
Scheibe	22	-	1							
Druckventilfänger	23	-	1							
Buchse	24	-	2							
Sechskantschraube M6 x 15	25	-	2							
Dichtung	26*	897 316 996 4	1							1
Zylinderdeckel	27	-		1	1			1	1	
Zylinderdeckel	27	411 141 650 4				1	1			
Dichtring A26 x 32 DIN 7603-Al	28	-				1	1			1
Verschlußschraube M26 x 1,5 DIN 908-Zn	29	-				1	1			
Hülse	30	-		4	4			4	4	
Halter	31	-		1	1			1	1	
Bundschraube M8 x 65 - 10.9-Zn	32	891 201 701 4				4	4			
Sechskantschraube M8 x 90 DIN 931-10.9-Zn	32	-		4	4			4	4	
Zwischenstück	33	-		1	1					

Einzylinder-Kompressor

411 140

Single cylinder air compressor

a Zu verwenden nach Bedarf
 a to be used as required as occasion demands.
 (...) Teil nicht gezeichnet.
 (...) Part not shown.

*** Teil ist nicht im Rep.-Satz enthalten.
 Es ist gesondert zu bestellen.
 *** This parts is not included in the repair kit
 *** and is to be ordered separately.

* Bei Reparaturen sollten diese Teile ersetzt werden.
 * At repairs these parts should be replaced.
 ** Hierzu siehe Ersatzteilblatt unter dieser Geräteummer.
 ** See spare parts list with this part number.

Benennung name of part	Position ref. no.	Bestellnummer part number	für alle Abwandlung- for all variation	Stückzahl je Abwandlung quantity per variation						Reparatursatz repair kit
				002	003	501	507	801	841	
EINZYLINDER-KOMPRESSOR		411 140 . . . 0								
Reparaturatz		411 140 002 2		x	x	x	x	x	x	002
Radmutter B18 DIN 74 361-8A-4C	34	-		1	1					
Ausgleichsscheibe 0,20 dick	35	-		a	a					
Ausgleichsscheibe 0,25 dick	35	-		a	a					
Linsenschraube M4 x 8 DIN 7985-4.8-Zn	36	-		2	2					