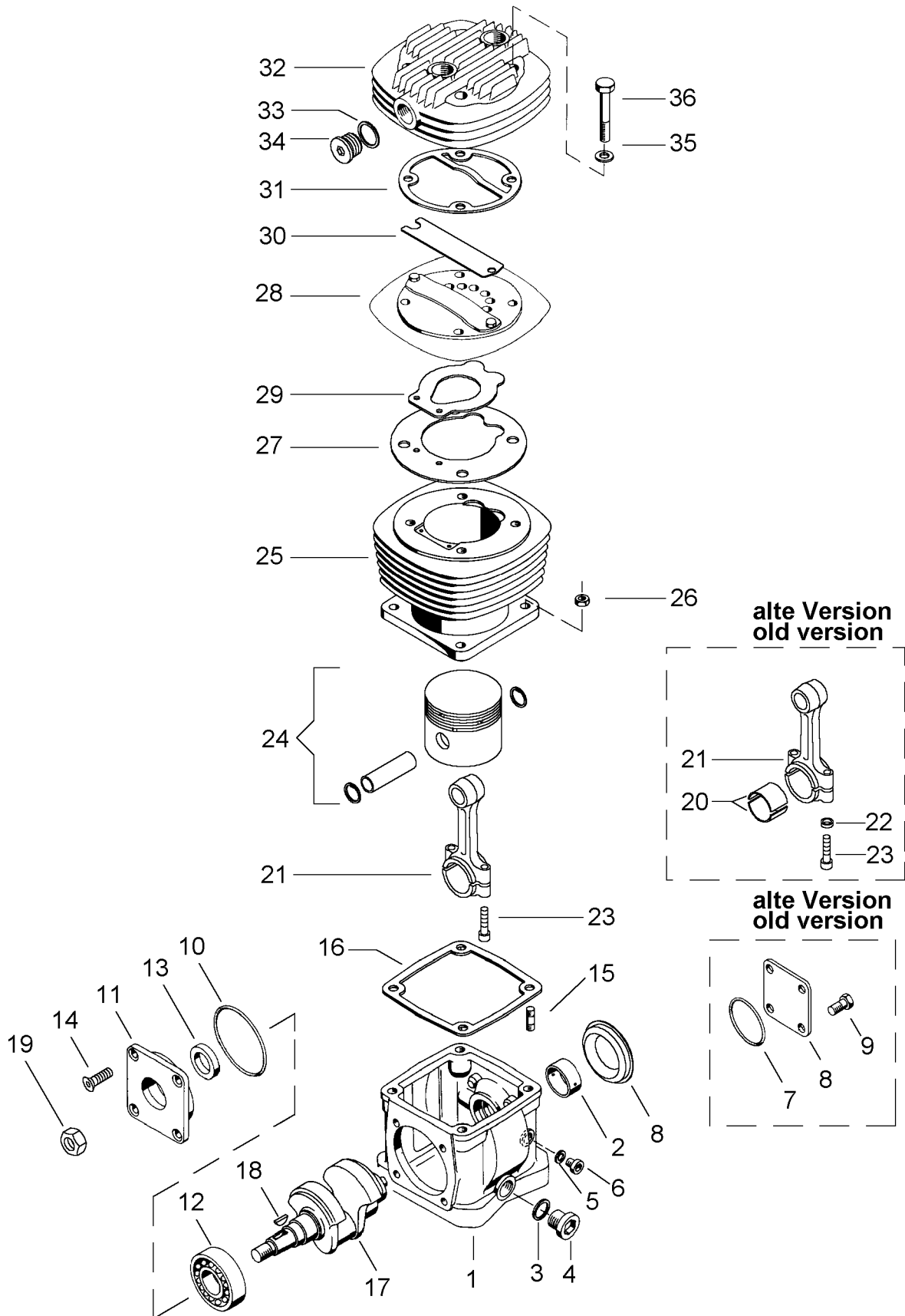


# Einzylinder-Kompressor

411 071

Single cylinder air compressor



# Einzyylinder-Kompressor

# 411 071

## Single cylinder air compressor

a Zu verwenden nach Bedarf  
a to be used as required as occasion demands.  
(...) Teil nicht gezeichnet.  
(...) Part not shown.

\*\*\* Teil ist nicht im Rep.-Satz enthalten.  
\*\*\* Es ist gesondert zu bestellen.  
\*\*\* This parts is not included in the repair kit  
\*\*\* and is to be ordered separately.

Bei Reparaturen sollten diese Teile ersetzt werden.  
At repairs these parts should be replaced.  
Hierzu siehe Ersatzteilblatt unter dieser Geräteummer.  
See spare parts list with this part number.

\* \* \* \*

Benennung name of part	Position ref. no.	Bestellnummer part number	für alle Abwandlung- für all variation	Stückzahl je Abwandlung quantity per variation					Reparaturatz repair kit	
				800	805	845				
EINZYLINDER-KOMPRESSOR		411 071 . . . 0		800	805	845				
<b>Reparaturatz</b>		411 <u>061</u> 001 2		x	x	x				001
Kurbelgehäuse, vollst.	1 + 2	-		1		1				
Kurbelgehäuse, vollst.	1 + 2	-			1					
Lager	2	411 042 340 4	1							
Dichtring A22 x 27	DIN 7603-Al	3*	-	2		2				2
Verschlußschraube	M22 x 1,5	4	-	2		2				
	DIN 908-Zn									
Dichtring A10 x 14	DIN 7603-Al	5*	-	1						1
Verschlußschraube	M11 x 1	6	-	1						
	DIN 908-Zn									
O-Ring 57,0 x 3,0	7*	897 670 900 4	1							1
Deckel	8	411 012 661 4	1							
Verschlußdeckel	8	895 072 300 4		1		1				
Sechskantschraube	M8 x 12	9	-	4						
	DIN 933-8.8-Zn									
O-Ring 88,0 x 3,0	10*	897 670 190 4	1							1
Lagerdeckel	11	-		1	1					
Lagerdeckel	11	-				1				
Zylinderrollenlager	12	895 270 611 4	1							
Radialdichtring A28 x 40 x 7	DIN 3760	13*	811 408 040 4	1						1
Sechskantschraube	M8 x 16	14	-	4	4					
	DIN 933-8.8-Zn									
Senkschraube	M8 x 16	14	-			4				
	DIN 7991-Zn									
Stiftschraube	M8 x 22	15	-	4						
	DIN 939-8.8-Zn									
Dichtung	16*	897 317 016 4	1							1
Kurbelwelle	17	-	1							
Scheibenfeder 5 x 7,5	DIN 6888	18	-	1a						
Sechskantmutter	BM18 x 1,5	19	-	1						
	DIN 439-06-Zn									
Pleuellager Außen-Ø 37,6 x 1,3 dick	20	411 042 341 4	2							
Pleuelstange, vollst.	21. . .23	411 041 733 2	1							
Scheibe 6,4	DIN 125-St-Zn	22	-	2a						
Schraube	M6 x 35-12.9-Zn	23	-	2						
Kolben Ø 74,92	24	411 522 620 2	1							
Zylinder Ø 75,00	25	-	1							
Sechskantmutter	M8	26	-	4						
	DIN 934-8-Zn									
Dichtung	27*	897 312 504 4	1							1
Lamellenventil, vollst.	28. . .30	411 041 500 2	1							
Sauglamelle	29	411 041 051 4	1							
Drucklamelle	30	411 041 050 4	1							
Dichtung	31*	897 312 505 4	1							1
Zylinderdeckel	32	-		1	1					
Zylinderdeckel	32	-				1				
Dichtring A26 x 32	DIN 7603-Al	33*	-			2				2
Verschlußschraube	M26 x 1,5	34	-			2				
	DIN 908-Zn									
Scheibe	35	-	4							
Sechskantschraube	M8 x 65	36	-	4						
	DIN 931-8.8-Zn									