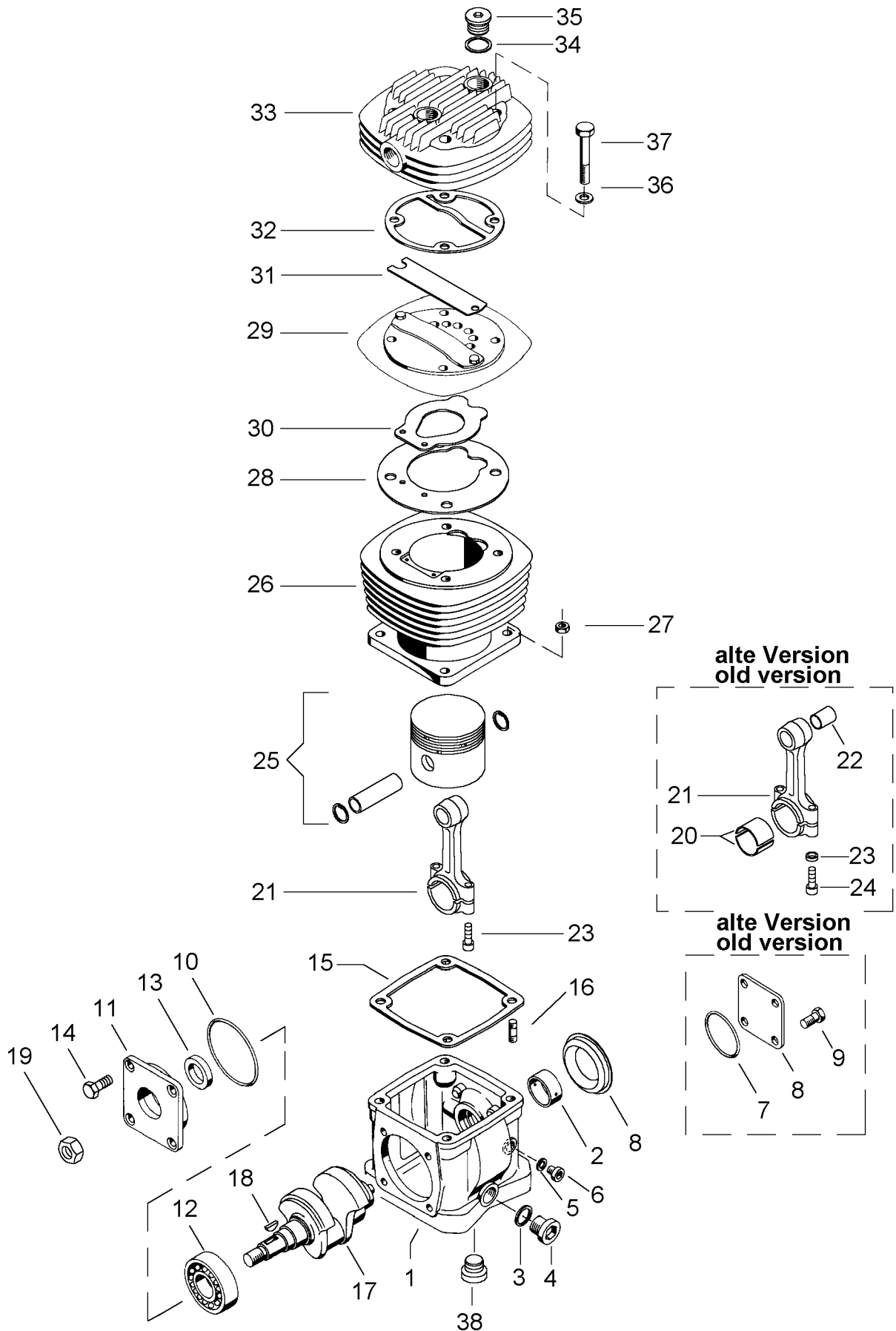


Einzylinder-Kompressor

411 061

Single cylinder air compressor



Einzyylinder-Kompressor

411 061

Single cylinder air compressor

a Zu verwenden nach Bedarf
to be used as required as occasion demands.
a (...) Teil nicht gezeichnet.
(...) Part not shown.

*** Teil ist nicht im Rep.-Satz enthalten.
Es ist gesondert zu bestellen.
*** This parts is not included in the repair kit
and is to be ordered separately.

Bei Reparaturen sollten diese Teile ersetzt werden.
At repairs these parts should be replaced.
Hierzu siehe Ersatzteillist unter dieser Geräteummer.
See spare parts list with this part number.

Benennung name of part	Position ref. no.	Bestellnummer part number	für alle Abwandlung- für all variation	Stückzahl je Abwandlung quantity per variation					Reparaturatz repair kit
				500	805	845			
EINZYLINDER-KOMPRESSOR		411 061 . . . 0							
Reparaturatz		411 061 001 2		x	x	x			001
Kurbelgehäuse, vollst.	1 + 2	-		1					
Kurbelgehäuse, vollst.	1 + 2	-			1				
Kurbelgehäuse, vollst.	1 + 2	-				1			
Lager	2	411 042 340 4	1						
Dichtring A22 x 27 DIN 7603-Al	3*	-		1	2	2			2
Verschlußschraube M22 x 1,5 DIN 908-Zn	4	-		1	2	2			
Dichtring A10 x 14 DIN 7603-Al	5*	-	1						1
Verschlußschraube M10 x 1 DIN 908-Zn	6	-	1						
O-Ring 57,0 x 3,0	7*	897 670 900 4	1						1
Deckel	8	411 012 661 4		1	1				
Verschlußdeckel	8	895 072 300 4				1			
Sechskantschraube M8 x 12 DIN 933-8.8-Zn	9	-		4	4				
O-Ring 88,0 x 3,0	10*	897 670 190 4	1						1
Lagerdeckel	11	-		1	1				
Lagerdeckel	11	-				1			
Zylinderrollenlager	12	895 270 611 4	1						
Radialdichtring A28 x 40 x 7 DIN 3760	13*	811 408 040 4	1						1
Sechskantschraube M8 x 16 DIN 933-8.8-Zn	14	-		4	4				
Senkschraube M8 x 16 DIN 7991-Zn	14	-				4			
Dichtung 0,75 dick	15*	897 317 016 4	1						1
Stiftschraube M8 x 22 DIN 939-8.8-Zn	16	-	4						
Kurbelwelle	17	-		1					
Kurbelwelle	17	-			1	1			
Scheibefeder 5 x 7,5 DIN 6888	18	-	1a						
Sechskantmutter BM18 x 1,5 DIN 439-06-Zn	19	-	1						
Pleuellager mit Nase	20	411 062 340 4	2						
Pleuellager	20	411 042 341 4	2a						
Pleuelstange, vollst.	21 . . . 24	411 061 733 2	1						
Pleuelbuchse	22	-	1						
Sicherungsscheibe 8	23*	-	2						2
Sechskantschraube M8 x 35 DIN 933-8.8-Zn	24	-	2						
Kolben	25	411 522 620 2	1						
Zylinder	26	-	1						
Sechskantmutter M8 DIN 934-8-Zn	27	-	4						
Dichtung	28*	897 312 504 4	1						1
Lamellenventil	29	411 061 505 2	1						

Einzylinder-Kompressor

411 061

Single cylinder air compressor

a Zu verwenden nach Bedarf
to be used as required as occasion demands.
(...) Teil nicht gezeichnet.
(...) Part not shown.

*** Teil ist nicht im Rep.-Satz enthalten.
Es ist gesondert zu bestellen.
*** This parts is not included in the repair kit
*** and is to be ordered separately.

* Bei Reparaturen sollten diese Teile ersetzt werden.
* At repairs these parts should be replaced.
* Hierzu siehe Ersatzteilblatt unter dieser Geräteummer.
* See spare parts list with this part number.

Benennung name of part	Position ref. no.	Bestellnummer part number	für alle Abwandlung- für all variation	Stückzahl je Abwandlung quantity per variation					Reparatursatz repair kit
				500	805	845			
EINZYLINDER-KOMPRESSOR		411 061 . . . 0							
Reparaturatz		411 061 001 2		x	x	x			001
Dichtung	30*	897 312 503 4	1						1
Zylinderdeckel	31	-		1					
Zylinderdeckel	31	-			1	1			
Dichtring A26 x 32 DIN 7603-Al	32*	-			2	2			2
Verschlußschraube M26 x 1,5 DIN 908-Zn	33	-			2	2			
Scheibe	34	-	4						
Sechskantschraube M8 x 65 DIN 931-8.8-Zn	35	-	4						
Verschlußschraube	36	-			1				