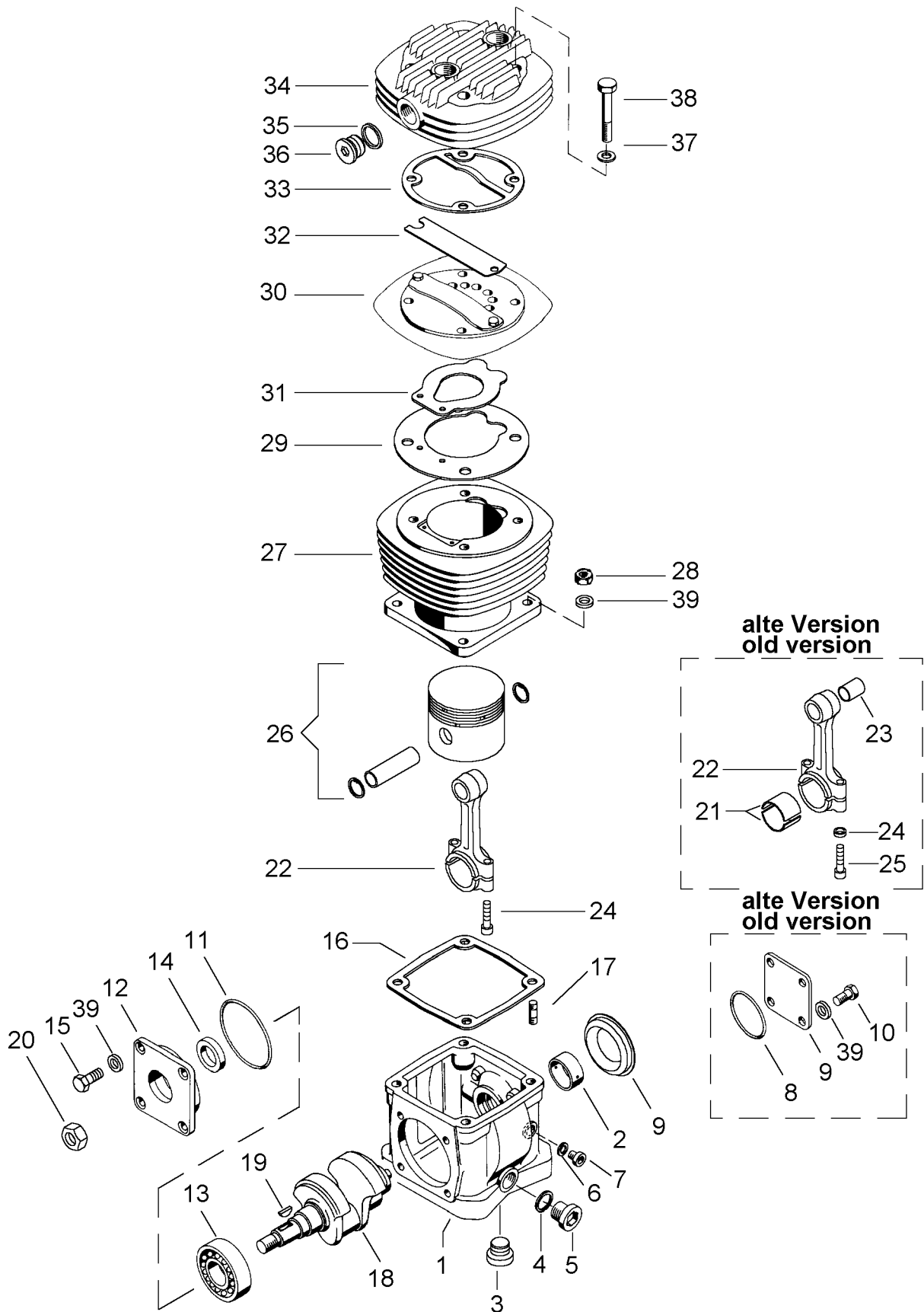


# Einzylinder-Kompressor

411 060

Single cylinder air compressor



# Einzylinder-Kompressor

# 411 060

## Single cylinder air compressor

a Zu verwenden nach Bedarf  
a to be used as required as occasion demands.  
(...) Teil nicht gezeichnet.  
(...) Part not shown.

\*\*\* Teil ist nicht im Rep.-Satz enthalten.  
\*\*\* Es ist gesondert zu bestellen.  
\*\*\* This parts is not included in the repair kit  
\*\*\* and is to be ordered separately.

Bei Reparaturen sollten diese Teile ersetzt werden.  
At repairs these parts should be replaced.  
Hierzu siehe Ersatzteilblatt unter dieser Geräteummer.  
See spare parts list with this part number.

Benennung name of part	Position ref. no.	Bestellnummer part number	für alle Abwandlung- für all variation	Stückzahl je Abwandlung quantity per variation					Reparaturatz repair kit
				605	805				
EINZYLINDER-KOMPRESSOR		411 060 . . . 0		605	805				
<b>Reparaturatz</b>		411 060 001 2		x	x				001
Kurbelgehäuse, vollst.	1 + 2	-		1					
Kurbelgehäuse, vollst.	1 + 2	-			1				
Lager	2	411 042 340 4	1						
Verschlußschraube	3	-			1				
Dichtring A22 x 27 DIN 7603-Al	4*	-		1	2				2
Verschlußschraube M22 x 1,5 DIN 908-Zn	5	-		1	2				
Dichtring A10 x 14 DIN 7603-Al	6*	-	1						1
Verschlußschraube M10 x 1 DIN 908-Zn	7	-	1						
O-Ring 57,0 x 3,0	8*	897 670 900 4		1	1a				1
Deckel	9	411 012 661 4		1	1a				
Verschlußdeckel	9	895 072 300 4			1				
Sechskantschraube M8 x 16 DIN 933-8.8-Zn	10	-		4	4a				
O-Ring 88,0 x 3,0	11*	897 670 190 4	1						1
Lagerdeckel	12	411 040 660 4	1						
Zylinderrollenlager NA 25 x 62 x 17 V	13	895 270 612 4	1						
Radialdichtring	14*	897 200 430 4	1						1
Sechskantschraube M8 x 16 DIN 933-8.8-Zn	15	-	4						
Dichtung 0,75 dick	16*	897 317 016 4	1						1
Stiftschraube M8 x 22 DIN 939-8.8-Zn	17	-	4						
Kurbelwelle	18	-	1						
Scheibenfeder 5 x 7,5 DIN 6888	19	-	1a						
Sechskantmutter BM18 x 1,5 DIN 439-06-Zn	20	-			1				
Pleuellager mit Nase	21	411 062 340 4	2						
Pleuellager	21	411 042 341 4	2a						
Pleuelstange, vollst.	22. . .25	411 061 731 2	1						
Pleuelbuchse	23	-	1a						
Sicherungsscheibe 8	24*	-	2						2
Sechskantschraube M8 x 35 DIN 933-8.8-Zn	25	-	2						
Kolben	26	411 522 620 2	1						
Zylinder	27	-	1						
Sechskantmutter M8 DIN 934-8-Zn	28	-	1						
Dichtung	29*	897 312 504 4	1						1
Lamellenventil, vollst.	30. . .32	411 061 501 2	1						
Sauglamelle	31	411 041 051 4	1						
Drucklamelle	32	411 041 050 4	1						
Dichtung	33*	897 312 505 4	1						1
Zylinderdeckel	34	-	1						

# Einzylinder-Kompressor

411 060

Single cylinder air compressor

a Zu verwenden nach Bedarf  
a to be used as required as occasion demands.  
(...) Teil nicht gezeichnet.  
(...) Part not shown.

\*\*\* Teil ist nicht im Rep.-Satz enthalten.  
Es ist gesondert zu bestellen.  
\*\*\* This parts is not included in the repair kit  
and is to be ordered separately.

\* Bei Reparaturen sollten diese Teile ersetzt werden.  
\* At repairs these parts should be replaced.  
\* Hierzu siehe Ersatzteilblatt unter dieser Geräteummer.  
\* See spare parts list with this part number.

Benennung name of part	Position ref. no.	Bestellnummer part number	für alle Abwandlung- for all variation	Stückzahl je Abwandlung quantity per variation						Reparaturatz repair kit
				605	805					
EINZYLINDER-KOMPRESSOR		411 060 . . . 0								
Reparaturatz		411 060 001 2		x	x					001
Dichtring A26 x 32 DIN 7603-Al	35*	-	2							2
Verschlußschraube M26 x 1,5 DIN 908-Zn	36	-	2							
Scheibe	37	-	4							
Sechskantschraube M8 x 65 DIN 931-8.8-Zn	38	-	4							
Scheibe 8,4 DIN 125-St-Zn	39	-	12							