

Reparatursatz ♦ Jeu de réparation ♦ Repair kit Corredo di riparazione ♦ Conjunto de reparación

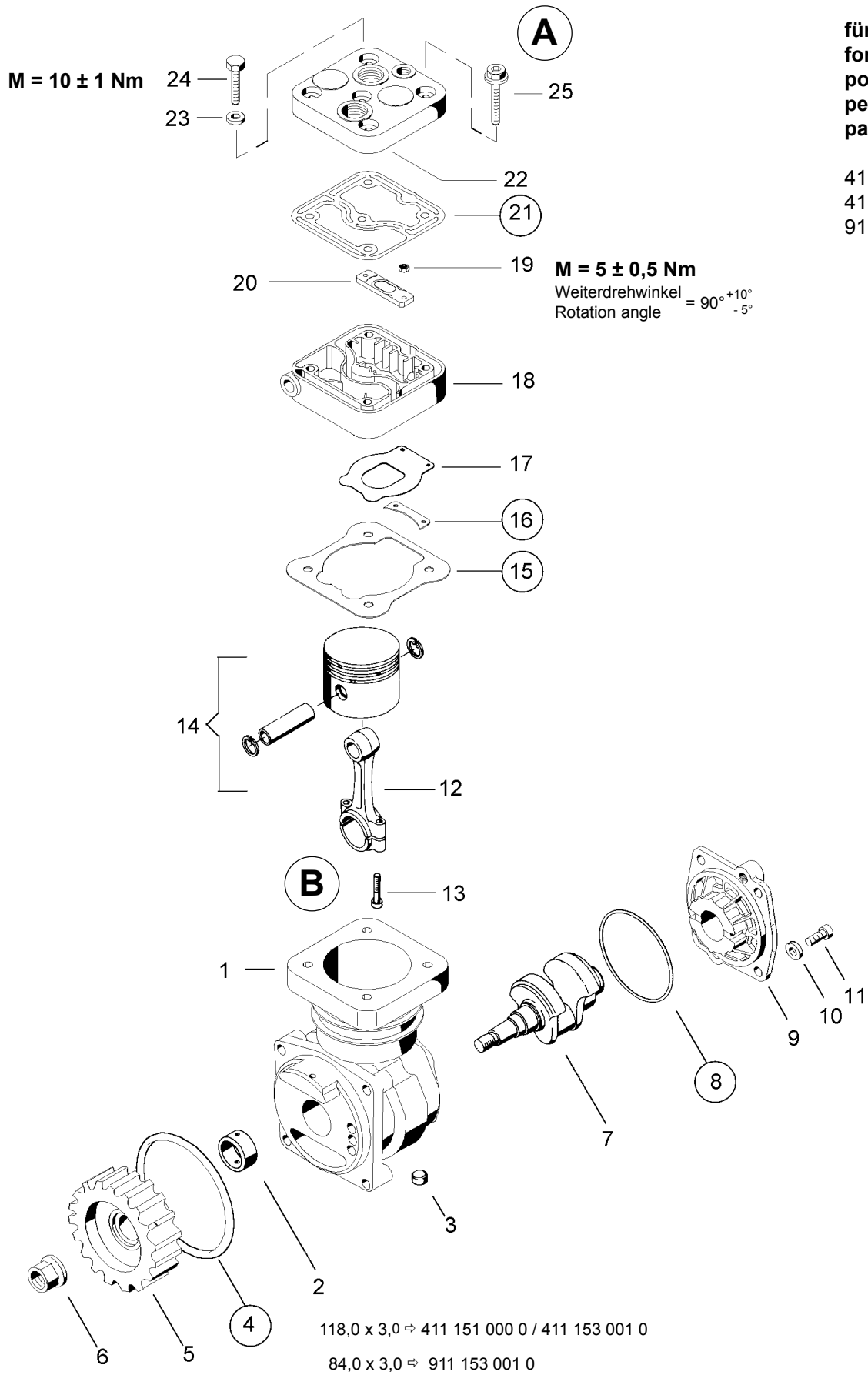
411 153 000 2

○ = Les pièces sont dans la pochette
○ = Particolare contenuto nel corredo

Achtung: Reparatur nur durch autorisierte Werkstatt zugelassen!
Attention: Repair only by authorized workshop permitted!
Attenzione: Riparazione solo per gli atelier autorizzati!
Atención: La reparación solo está permitida a talleres especializados.

WARNING

○ = Diese Teile sind im Reparatursatz enthalten
○ = These parts are included in the repair kit
○ = Estas piezas están incluidas en el conj. de reparación



für Geräte:
for devices:
pour appareils:
per apparecchi:
para aparatos:

411 151 000 0
411 153 000 0
911 153 000 0
001

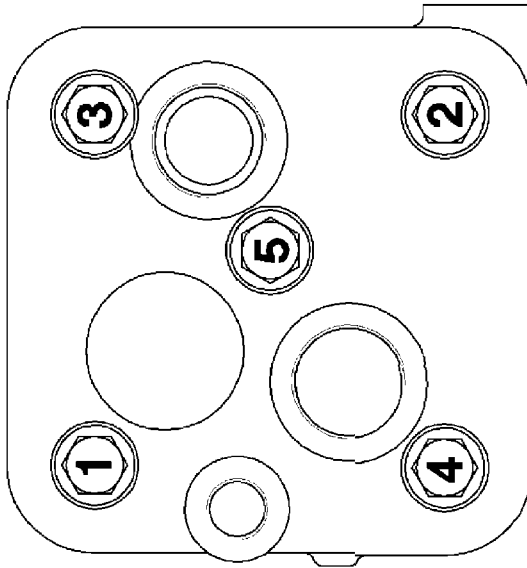
118,0 x 3,0 ⇒ 411 151 000 0 / 411 153 001 0
84,0 x 3,0 ⇒ 911 153 001 0

Änderungen bleiben vorbehalten © Copyright: WABCO.
Nachdruck - auch auszugsweise - nur mit unserer Genehmigung.
The right of amendment is reserved © copyright: WABCO.
No part of this publication may be reproduced without our prior permission.
Sous toute réserve de modifications © copyright: WABCO.
Toute reproduction interdite sans autorisation préalable.
Con riserva di eventuali modifiche © copyright: WABCO.
Questa pubblicazione non può essere riprodotta, senza la nostra.
Reservado el derecho de modificación © copyright: WABCO.
Ninguna parte de esta publicación puede reproducirse sin el consentimiento previo.

WABCO Vehicle Control Systems
An American Standard Company

826 100 801 3 Edition 07.03
Page 1/2

**SEQUENCE OF ASSEMBLY
 MONTAGE-REIHENFOLGE**



A

APERTAR OS PARAFUSOS DO CABECOTE NA SEQUENCIA:

TORQUE : 20 ±2 Nm
 ANZUGSMOMENT : 20 ±2 Nm
 SEQUENCE :
 REIHENFOLGE : 1,2,3,4

1.

APLICAR UM ANGULO DE ROTACAO DE:

ROTATION ANGLE : 90° +10°
 WEITERDREHWINKEL : 90° +10°

2.

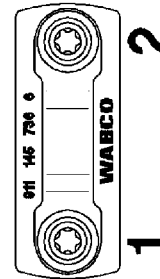
NA SEQUENCIA :
 SEQUENCE : 1,2,3,4,5
 REIHENFOLGE : 1,2,3,4,5



1.

APERTAR OS PARAFUSOS DA BIELA
 NA SEQUENCIA: 1,2 (6±0.6 Nm).

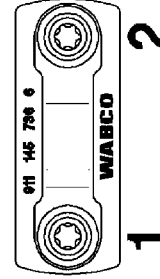
TORQUE : 6±0.6 Nm
 ANZUGSMOMENT : 6±0.6 Nm
 SEQUENCE :
 REIHENFOLGE : 1,2



APLICAR UM ANGULO DE ROTACAO DE 70° +15°
 NA SEQUENCIA:1,2.

ROTATION ANGLE : 70° +15°
 WEITERDREHWINKEL : 70° +15°
 SEQUENCE :
 REIHENFOLGE : 1,2

2.



B

○ = Diese Teile sind im Reparatursatz enthalten
 ○ = These parts are included in the repair kit
 ○ = Estas piezas están incluidas en el conj. de reparación



Achtung: Reparatur nur durch autorisierte Werkstat zugelassen!
 Attention: Repair only by authorized workshop permitted!
 Attention: Réparation seulement permise par les ateliers autorisés!
 Attenzione: È permessa la riparazione sola agli adetti dell'officina autorizzata!
 Atención: La reparación sólo está permitida a talleres especializados.

○ = Les pièces sont dans la pochette
 ○ = Particolare contenuto nel corredo