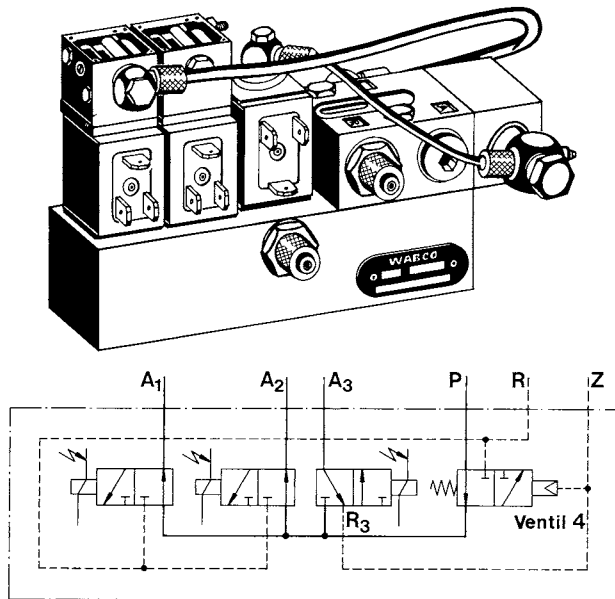


Prüfanweisung

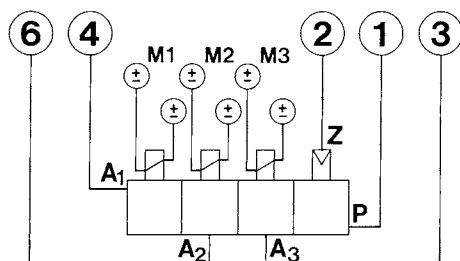
für die Abwandlung 022



Technische Daten:

Umgebungstemperatur	-25°C bis + 100°C
Betriebsdruck	min. 3 bar, max. 10 bar
Medium	Luft
Schutzart	IP 00 DIN 40050
Isolationsklasse	F VDE 0580
Spannungstoleranz	± 10 %
Spannung	24 V
Stromart	Gleichstrom
Einschaltdauer	ED 100 %
Nennweite	NW 1
Stromaufnahme	0,2 A

Prüfstandanschlüsse



Grundstellung der Absperrhähne im Prüfstand

Hahn	A	B	C	D	E	F	L	V	2	3	4	6	7	11	12	21	22	
auf	•														•		•	
zu		•	•	•	•	•	•	•	•	•	•	•	•			•		•

Erforderliches Sonderwerkzeug

3 Prüfkabel

Prüfablauf

1. Vorbereitung

Gerät nach Schema anschließen.

2. Dichtigkeit

Anschluß P mit 3 bar belüften.

Manometer 4 und 6 müssen 3 bar anzeigen.

Anschlüsse A 3 und Z dürfen keinen Druck anzeigen. Gerät auf Dichtigkeit prüfen.

Magnet 1 einschalten.

Manometer 4 darf keinen Druck anzeigen.

Magnet 2 einschalten.

Manometer 6 darf keinen Druck anzeigen.

Magnet 3 einschalten.

Manometer 3 muß 3 bar anzeigen.

Magnet 1 bis 3 abschalten.

Manometer 4 und 6 müssen 3 bar anzeigen.

Manometer 3 darf keinen Druck anzeigen.

Anschluß Z mit 3 bar belüften.

Manometer 4 und 6 dürfen keinen Druck anzeigen.

Manometer 3 muß 3 bar anzeigen.

Anschluß Z entlüften.

Manometer 4 und 6 müssen 3 bar anzeigen.

Manometer 3 muß 0 bar anzeigen.

Anschluß P mit 10 bar belüften.

Manometer 4 und 6 müssen 10 bar anzeigen.

Manometer 3 muß 0 bar anzeigen.

Magnet 1 einschalten.

Manometer 4 muß 0 bar anzeigen.

Magnet 2 einschalten.

Manometer 6 muß 0 bar anzeigen.

Magnet 3 einschalten.

Manometer 3 muß 10 bar anzeigen.

Magnet 1 bis 3 ausschalten.

Manometer 4 und 6 müssen 10 bar anzeigen.

Manometer 3 darf keinen Druck anzeigen.

Anschluß Z mit 10 bar belüften.

Manometer 4 und 6 müssen 0 bar anzeigen.

Manometer 3 muß 10 bar anzeigen.

Anschluß Z entlüften.

Manometer 4 und 6 müssen 10 bar anzeigen.

Manometer 3 muß 0 bar anzeigen.

Vor dem Abnehmen der Schlauchverbindungen

Gerät auf 0 bar entlüften.