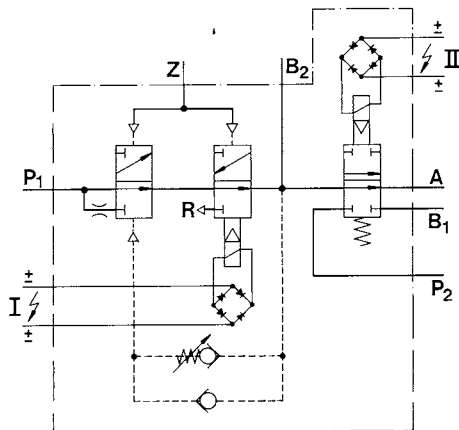
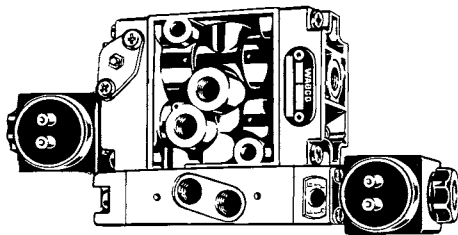


## Prüfanweisung

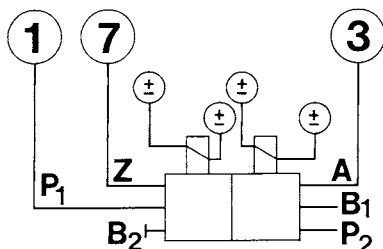
für die Abwandlung 022



### Technische Daten:

Nennweite	NW 4
Zul. Umgebungstemperatur	- 15°C bis + 50°C
Zul. Medium	Luft
Zul. Betriebsdruck	min. 3 bar, max. 10 bar
Spannung	24 V
Stromart	Gleichstrom
Spannungstoleranz	= + 20, - 10 %
Einschaltdauer	100 %
Isolationsklasse	F VDE 0580
Schutzart	IP 65 DIN 40050

### Prüfstandanschlüsse



### Grundstellung der Absperrhähne im Prüfstand

Hahn	A	B	C	D	E	F	L	V	2	3	4	6	7	11	12	21	22
auf	•														•		•
zu		•	•	•	•	•	•	•	•	•	•	•	•	•			•

## Erforderliches Sonderwerkzeug

4 Stück elektr. Prüfkabel

## Prüfablauf

### 1. Vorbereitung

Gerät nach Schema anschließen.  
Anschluß B<sub>2</sub> verschließen.  
Vorratsdruck über Druckregelventil D auf 8 bar einstellen (siehe Manometer V).  
Magnet I mit dem Impulsschalter verbinden.

### 2. Dichtigkeit und Funktion

Anschluß Z über Absperrhahn C kurzzeitig belüften.  
Anschluß Z über Absperrhahn 7 entlüften.  
Anschluß P<sub>1</sub> mit 8 bar belüften.  
Manometer 3 muß 0 bar anzeigen.  
Magnet 1 kurzzeitig mit dem Impulsschalter am Prüfstand erregen bis Manometer 3 bis zu einem Druck von 3 + 0,5 bar verzögert und dann zügig auf 8 bar ansteigt.  
Gerät auf Dichtigkeit prüfen.  
Anschluß Z über Absperrhahn C belüften.  
Manometer 3 muß Druckabfall auf 0 bar anzeigen.  
Gerät auf 0 bar entlüften.  
Magnet II mit dem Impulsschalter verbinden.  
Anschluß B<sub>1</sub> mit Manometer 4 verbinden.  
Anschluß P<sub>2</sub> mit Manometer 2 verbinden.  
Anschluß Z über Absperrhahn C kurzzeitig belüften.  
Anschluß Z über Absperrhahn 7 entlüften.  
Anschluß P<sub>1</sub> mit 8 bar belüften.  
Manometer 3 und 4 dürfen keinen Druck anzeigen.  
Anschluß P<sub>2</sub> mit 3 bar belüften. Manometer 3 und 4 dürfen keinen Druck anzeigen.  
Magnet I und II kurzzeitig erregen.  
Manometer 3 muß 8 bar und Manometer 4 muß 3 bar anzeigen.  
Gerät auf Dichtigkeit prüfen.  
Anschluß P<sub>2</sub> entlüften.  
Magnet I und II kurzzeitig erregen.  
Manometer 3 muß 8 bar und Manometer 4 muß 0 bar anzeigen.  
Anschluß P<sub>1</sub> entlüften.  
Manometer 3 muß 0 bar anzeigen.  
Vor dem Abnehmen der Schlauchverbindungen  
Gerät auf 0 bar belüften.