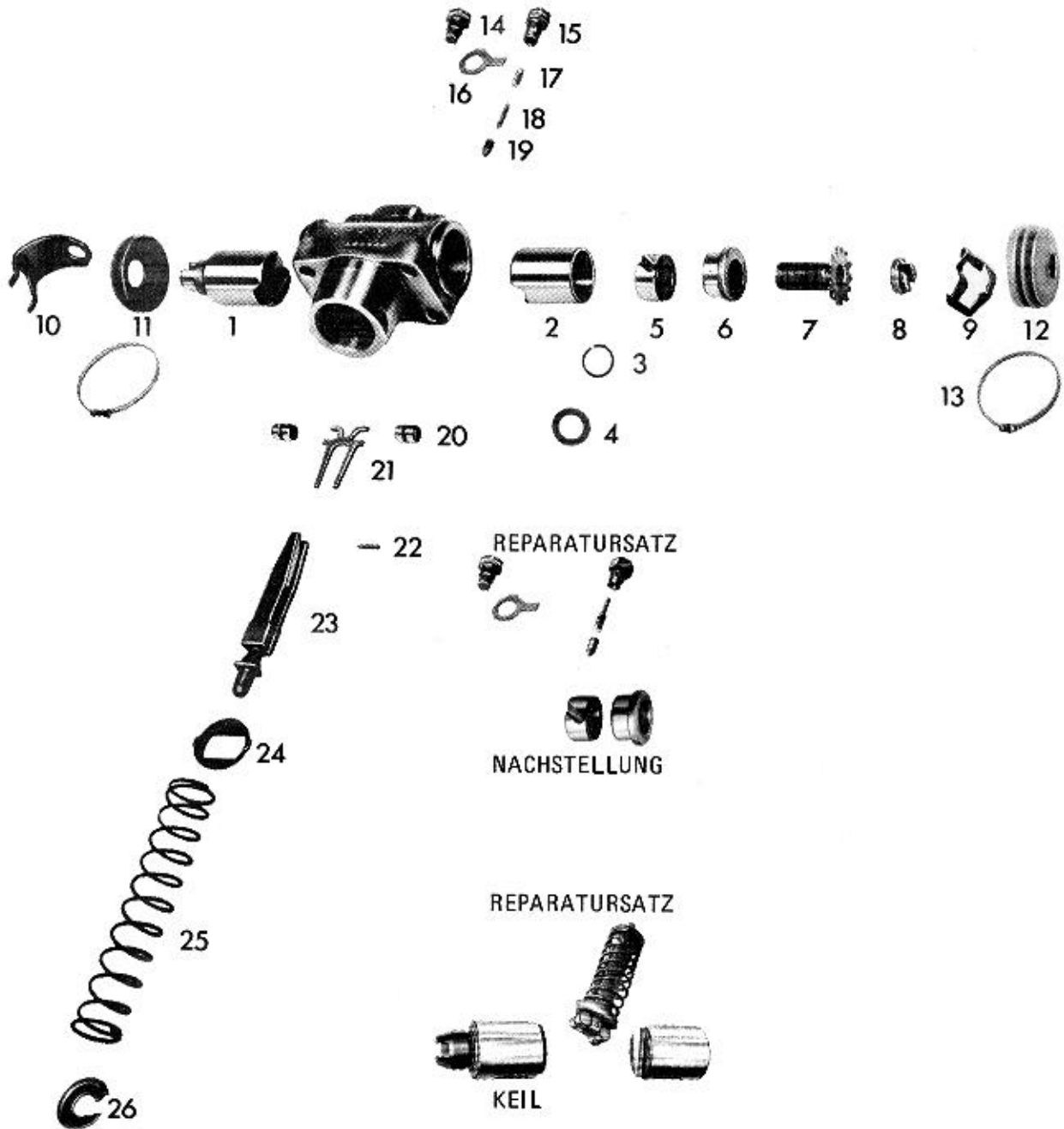


# WABCO



**Ersatzteilliste/Spare parts list/Liste pièces de rechange**  
**Bildtafel/Picture/Planche**  
**Ersatz für/Replacement for/Rechange**

**Nr.** 12 739 064  
**B** 302  
**Nr.** Ausgabe vom 20. 07. 1989

**WABCO**

**Bremsen-/Brake-/Frein-Type** Spreizvorrichtung (Duo-Duplex) **Datum/date** 10. 02. 1992

Pos. Nr.	Benennung	Nummer Number Nr. Repère	Stück/Bremse Qty./Brake Nbr. de pièce par frein	Designation	Désignation	Bemerkung Comment Observation
	Spreizvorrichtung	12 739 064		expander unit	dispositif d'écartement	
3	Biegefeder	13 303 021	1	spiral spring	ressort en V	
4	Scheibe	13 729 135	1	washer	rondelle	
7	Schraube	13 730 138	1	screw	vis	
8	Druckstück	13 229 139	1	cross strut	poussoir	
	Druckstück	13 229 149	1	cross strut	poussoir	
9	Blattfeder	13 304 019	1	leaf spring	ressort à lame	
14	Schraube	13 730 089	1	screw	vis	
	Kontermutter für Druckluftzylinder	13 551 045	1	counter nut for air cylinder	contre-écrou pour cylinder à air comprimé	
	Reparatursatz Keil	12 999 294	1	repair set of wedge	pochette de rép. de la clavette	
1	Kolben		1	piston	piston	
2	Kolben		1	piston	piston	
20	Rolle		2	roller	galet	
21	Lasche		1	strap plate	éclisse	
23	Keil		1	wedge	clavette	
24	Federteller		1	spring plate	cuvette de ressort	
25	Druckfeder		1	pressure spring	ressort de compression	
26	Scheibe		1	washer	rondelle	
	Sprengring		1	lock ring	circlips	
	Reparatursatz Nachstellung	12 999 295	1	repair set of adjustm. device	pochette de rép. du rattrapeur	
5	Ring		1	ring	anneau	
6	Mutter		1	nut	écrou	
14	Schraube		1	screw	vis	
15	Schraube		1	screw	vis	
17	Druckfeder		1	pressure spring	ressort de compression	
18	Druckfeder		1	pressure spring	ressort de compression	
19	Bolzen		1	bolt	goujon	
	Reparatursatz Dichtung	12 999 293	1	repair set of seal	pochette de rép. du joint	
12	Dichtungskappe		2	seal cap	chapeau d'étanchéité	neue Ausführung
	Dichtungskappe		2	seal cap	chapeau d'étanchéité	alte Ausführung