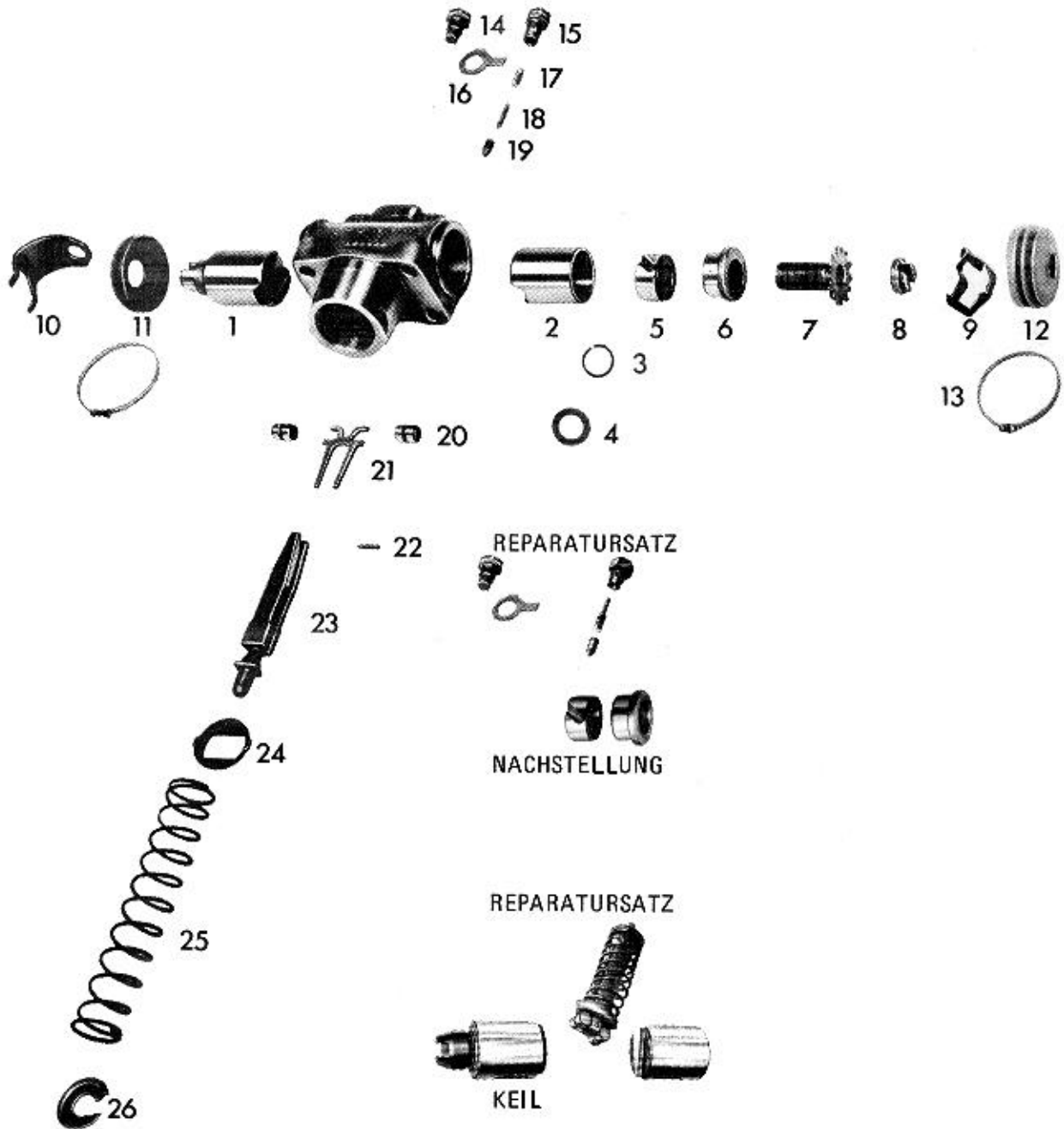


WABCO



Ersatzteilliste/Spare parts list/Liste pièces de rechange
Bildtafel/Picture/Planche
Ersatz für/Replacement for/Rechange

Nr. 12 739 051/052
B 302
Nr. 12 739 049/050

WABCO

Bremsen-/Brake-/Frein-Type Spreizvorrichtung (Duo-Duplex) **Datum/date** 17. 08. 1987

Pos. Nr.	Benennung	Nummer Number Nr. Repère	Stück/Bremse Qty./Brake Nbr. de pièce par frein	Designation	Désignation	Bemerkung Comment Observation
	Spreizvorrichtung, links	12 739 051		expander unit, left	dispositif d'écartement, à gauche	
	Spreizvorrichtung, rechts	12 739 052		expander unit, right	dispositif d'écartement, à droite	
3	Biegefeder	13 303 021	1	spiral spring	ressort en V	
4	Scheibe	13 729 135	1	washer	rondelle	
7	Schraube	13 730 119	1	screw	vis	
8	Druckstück	13 229 139	1	cross strut	poussoir	
9	Blattfeder	13 304 019	1	leaf spring	ressort à lame	
10	Blattfeder	13 304 032	1	leaf spring	ressort à lame	
14	Schraube	13 730 106	1	screw	vis	
16	Sicherungsblech	13 731 033	2	lock plate	tôle d'arrêt	
	Kontermutter für Druckluftzylinder	13 551 055	1	counter nut for air cylinder	centre-écrou pour cylinder à air comprimé	
	Reparatursatz Keil, links	12 999 189	1	repair set of wedge, left	pochette de rép. de la clavette, à gauche	zu 12 739 051
	Reparatursatz Keil, rechts	12 999 190	1	repair set of wedge, right	pochette de rép. de la clavette, à droite	zu 12 739 052
1	Kolben, links		1	piston, left	piston, à gauche	zu 12 999 189
	Kolben, rechts		1	piston, right	piston, à droite	zu 12 999 190
2	Kolben		1	piston	piston	
20	Rolle		2	roller	galet	
21	Lasche		1	strap plate	éclisse	
24	Keil		1	wedge	clavette	
24	Federteller		1	spring plate	cuvette de ressort	
25	Druckfeder		1	pressure spring	ressort de compression	
26	Scheibe		1	washer	rondelle	
	Sprengring		1	lock ring	circlips	A 10 DIN 7993
	Reparatursatz Nachstellung	12 999 191	1	repair set of adjustment device	pochette de rép. du ratrapeur	
5	Ring		1	ring	anneau	
6	Mutter		1	nut	écrou	
14	Schraube		1	screw	vis	
15	Schraube		1	screw	vis	
16	Sicherungsblech		2	lock plate	tôle d'arrêt	
17	Druckfeder		1	pressure spring	ressort de compression	
18	Druckfeder		1	pressure spring	ressort de compression	
19	Bolzen		1	bolt	goujon	
	Reparatursatz Dichtung	12 999 063	1	repair set of seal	pochette de rép. du joint	
11	Dichtungskappe		1	seal cap	chapeau d'étanchéité	
12	Dichtungskappe		1	seal cap	chapeau d'étanchéité	
13	Schlauchschelle		2	hose clamp	tuyau collier	