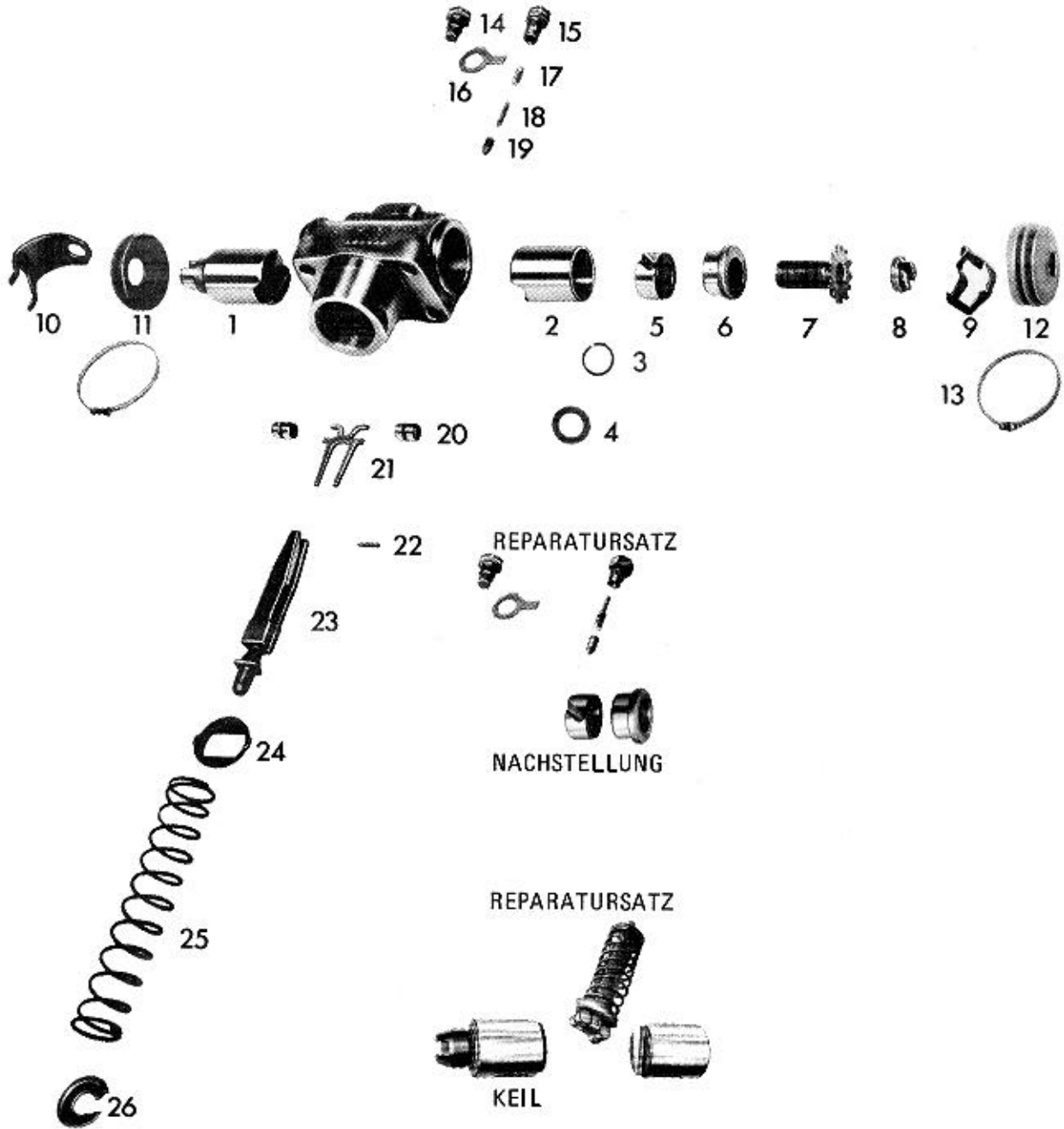


# WABCO



Bremsen-/Brake-/Frein-Type

Spreizvorrichtung (Simplex)

Datum/date 17. 08. 1987

Pos. Nr.	Benennung	Nummer Number Nr. Repère	Stück/Bremse Qty./Brake Nbr. de pièce par frein	Designation	Désignation	Bemerkung Comment Observation
	Spreizvorrichtung	12 739 048		expander unit	dispositif d'écartement	
3	Biegefeder	13 303 021	2	spiral spring	ressort en V	
4	Scheibe	13 729 135	2	washer	rondelle	
7	Schraube	13 730 119	2	screw	vis	
8	Druckstück	13 229 139	2	cross strut	poussoir	
9	Blattfeder	13 304 019	2	leaf spring	ressort à lame	
16	Sicherungsblech	13 731 033	2	lock plate	tôle d'arrêt	
	Kontermutter für Druckluftzylinder	13 551 067	1	counter nut for air cylinder	contre-écrou pour cylinder à air comprimé	
	Reparatursatz Keil	12 999 134	1	repair set of wedge	pochette de réparation de clavette	
2	Kolben		2	piston	piston	
20	Rolle		2	roller	galet	
21	Lasche		1	strap plate	éclisse	
23	Keil		1	wedge	clavette	
24	Federteller		1	spring plate	cuvette de ressort	
25	Druckfeder		1	pressure spring	ressort de compression	
26	Scheibe		1	washer	rondelle	
	Sprengring		1	lock ring	circlips	
	Reparatursatz Nachstellung	12 999 135	1	repair set of adjustment device	pochette de rép. de rattrapeur	
	Ring				anneau	
5	Mutter		2	ring	écrou	
6	Schraube		2	nut	vis	
15	Sicherungsblech		2	screw	tôle d'arrêt	
16	Druckfeder		2	lock plate	ressort de compression	
17	Druckfeder		2	pressure spring	ressort de compression	
18	Bolzen		2	pressure spring	goujon	
19			2	bolt		
	Reparatursatz Dichtung	12 999 011	1	repair set of seal	pochette de rép. de joint	
	Dichtungskappe				chapeau d'étanchéité	
12	Schlauchschelle		2	seal cap	tuyau collier	
13			2	hose clamp		