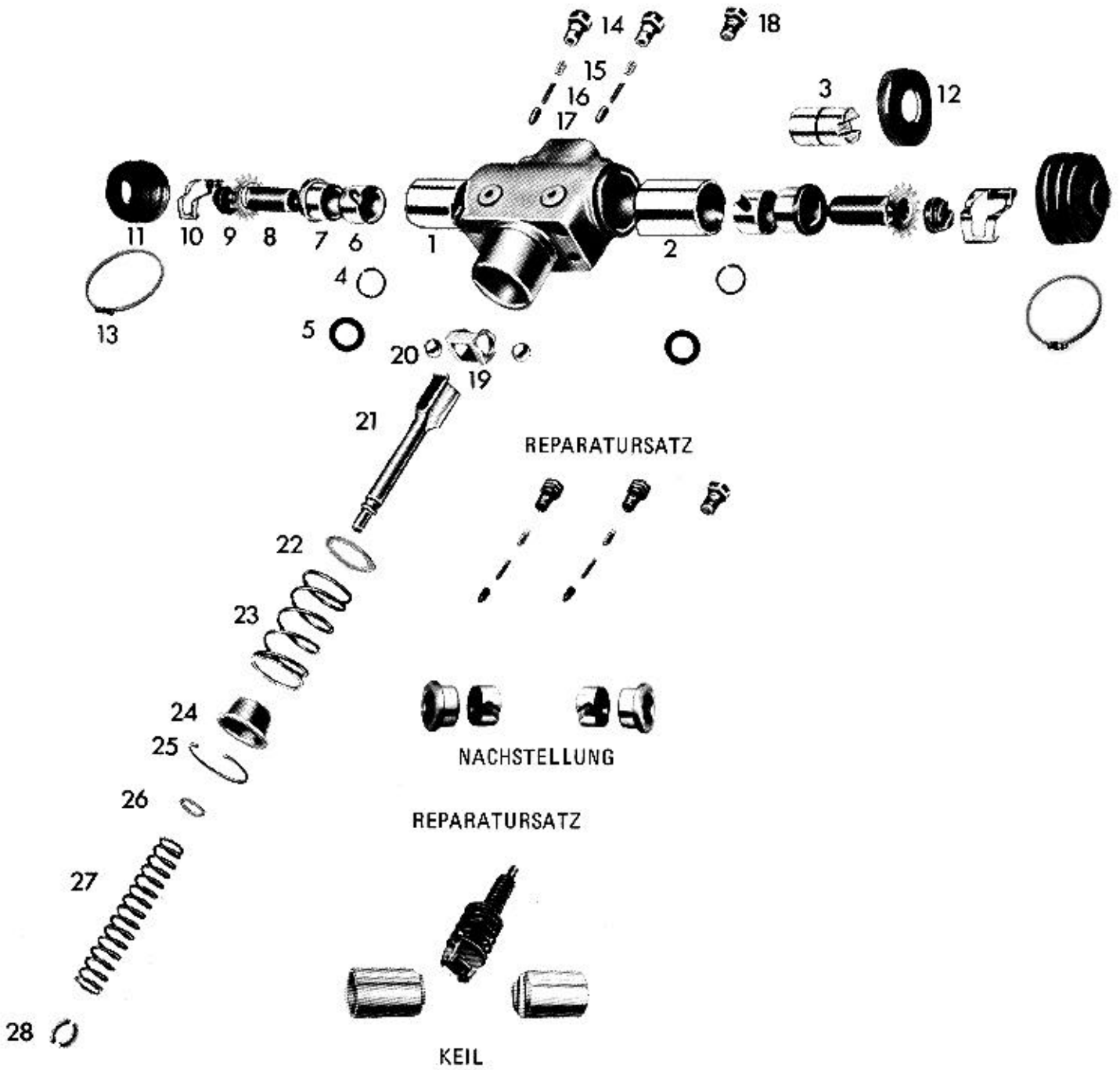


# WABCO



**Ersatzteilliste/Spare parts list/Liste pièces de rechange**  
**Bildtafel/Picture/Planche**  
**Ersatz für/Replacement for/Rechange**

**Nr.** 12 739 008  
**B** 300  
**Nr.** Ausgabe vom 16. 10. 1986



**Bremsen-/Brake-/Frein-Type**

Spreizvorrichtung (Duo-Duplex)

**Datum/date** 07. 04. 1988

Pos. Nr.	Benennung	Nummer Number Nr. Repère	Stück/Bremse Qty./Brake Nbr. de pièce par frein	Designation	Désignation	Bemerkung Comment Observation	
	Spreizvorrichtung	12 739 008	1	expander unit	dispositif d'écartement	ersetzt durch 12 739 086	
3	Druckstück	13 229 094	1	cross strut	poussoir		
4	Biegefeder	13 303 022	1	spiral spring	ressort en V		
5	Scheibe	13 729 182	1	washer	rondelle		
8	Schraube	13 730 087	1	screw	vis		
9	Druckstück	13 229 092	1	cross strut	poussoir		
10	Blattfeder	13 304 019	1	leaf spring	ressort à lame		
18	Schraube	13 730 089	1	screw	vis		
25	Sicherungsring	18 458 030	1	lock ring	bague de blocage		43x1,75 DIN 472
	Kontermutter für Druckluftzylinder	13 551 045	1	counter nut for air cylinder	contre-écrou pour cylinder à air comprimé		
	Reparatursatz Nachstellung	12 999 089	1	repair set of adjustm. device	pochette de rép. du rattrapeur		
	Ring			ring			
6	Mutter		1	nut	anneau		
7	Schraube		1	screw	écrou		
14	Druckfeder		1	pressure spring	vis		
15	Druckfeder		1	pressure spring	ressort de compression		
16	Bolzen		1	bolt	ressort de compression		
17	Schraube		1	screw	goujon		
18			1		vis		
	Reparatursatz Keil	12 999 034	1	repair set of wedge	pochette de rép. de la clavette		
	Kolben			piston	piston		
1	Kolben		1	piston	piston		
2	Käfig		1	cage	cage		
19	Kugel		1	ball	bille		
20	Keil komplett		1	wedge complete	clavette complete		
	Keil		2	wedge	clavette		
	Scheibe		1	washer	rondelle		
21	Druckfeder		1	pressure spring	ressort de compression		
22	Federteller		1	spring plate	cuvette de ressort		
23	Scheibe		1	washer	rondelle		
24	Druckfeder		1	pressure spring	ressort de compression		
26	Ringhälfte		1	half of ring	demi-baque		
27			1				
28			2				
	Rep.-Satz Dichtungen	12 999 063	1	repair set of seals	pochette de rép. des joints		
	Dichtungskappe			seal cap	chapeau d'étanchéité		
11	Dichtungskappe		1	seal cap	chapeau d'étanchéité		
12	Schlauchschelle		1	hose clamp	tuyau collier		
13			2				