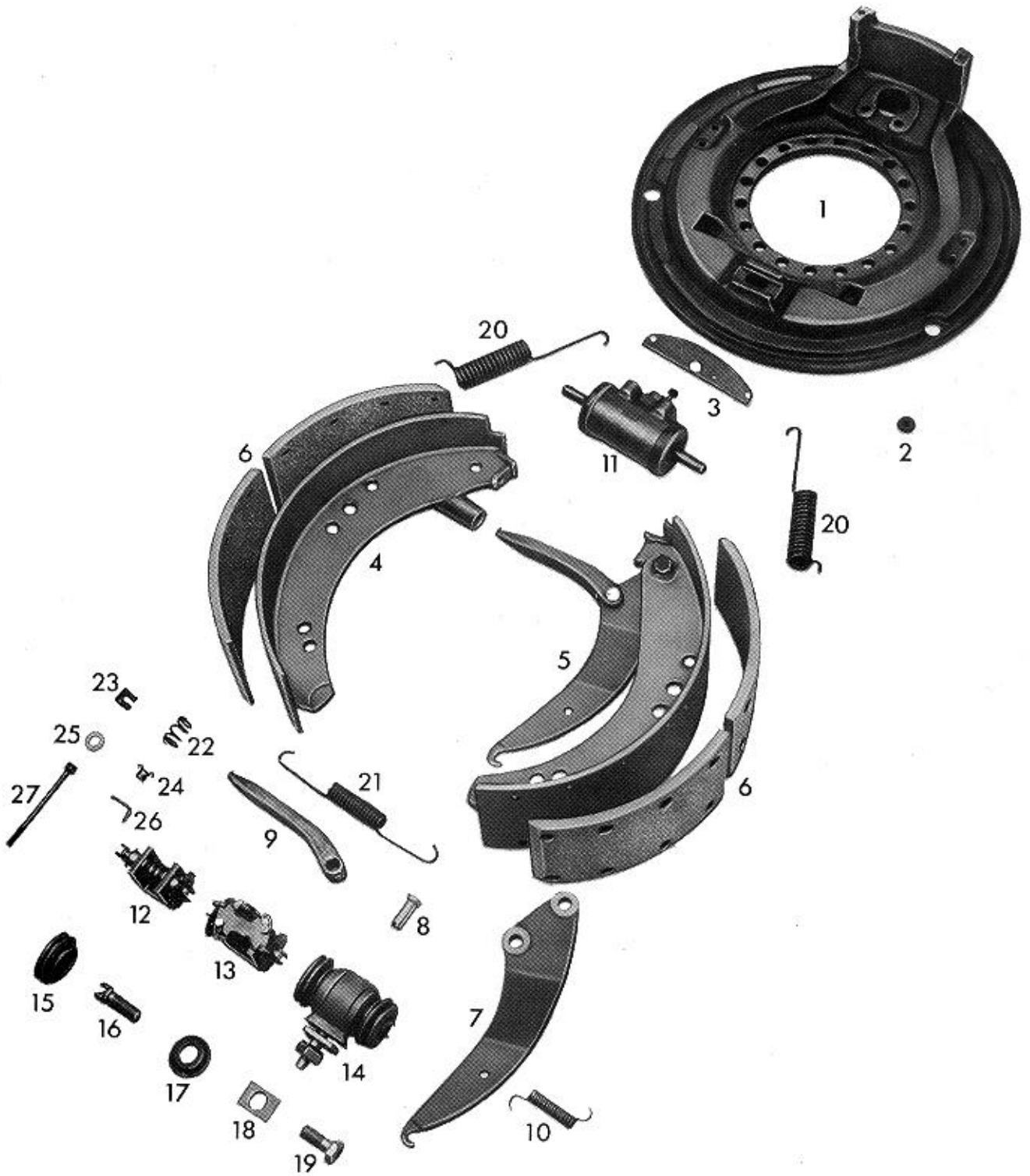


WABCO



Ersatzteilliste/Spare parts list/Liste pièces de rechange
Bildtafel/Picture/Planche
Ersatz für/Replacement for/Rechange

Nr. 10 504 001/ 002 **WABCO**
B 122
Nr. Ausgabe vom 11.05.2001

Bremsen-/Brake-/Frein-Type 504 x 160 SM-Öm

Datum/date 11.03.2002

Pos. Nr.	Benennung	Nummer Number Nr. Repère	Stück/Bremse Qty./Brake Nbr. de pièce par frein	Designation	Désignation	Bemerkung Comment Observation
	Bremse Bremse	10 504 001 10 504 002		brake brake	frein frein	
1	Bremsenträgerplatte Bremsenträgerplatte	12 172 087 12 172 088	1 1	brake spider plate brake spider plate	plaque de support de frein plaque de support de frein	zu 10 504 001 zu 10 504 002
2	Verschlußstopfen	13 826 002	2	rubber plug	bouchon de fermeture	
3	Lasche Sechskantschraube Federring	13 513 057 18 429 030 18 452 004	1 2 2	strap plate hexagon screw spring ring	éclisse vis à tête hexagonale rondelle élastique	M10x20 DIN 933-8.8 A 10 DIN 127
4	Bremsbacke mit Belag Bremsbacke mit Belag	12 258 401 12 258 402	1 1	brake shoe with lining brake shoe with lining	segm. de frein avec garniture segm. de frein avec garniture	zu 10 504 001 geklebt u. genietet zu 10 504 002 geklebt u. genietet
5	Bremsbacke mit Belag Bremsbacke mit Belag	12 258 399 12 258 400	1 1	brake shoe with lining brake shoe with lining	segm. de frein avec garniture segm. de frein avec garniture	zu 10 504 001 geklebt u. genietet zu 10 504 002 geklebt u. genietet
11	Radzylinder Zylinderschraube Federring	16 150 014 18 428 281 18 452 033	1 2 2	wheel cylinder fillister socket head screw spring ring	cylindre de roue vis à tête cylindrique rondelle élastique	M12x45 DIN 912-8.8 12 DIN 7980
14	Nachstellung	12 603 178	1	adjustment device	rattrapeur	
15	Faltenbalg	13 227 029	2	bellows	manchon	
16	Schraube, Linksgewinde Schraube, Rechtsgewinde	12 730 014 12 730 015	1 1	screw, left threaded screw, right threaded	vis, pas à gauche vis, pas à droite	
18	Scheibe	13 729 211	1	washer	rondelle	
19	Schraube O-Ring Federscheibe	13 730 166 17 721 006 18 453 017	1 1 1	screw o-ring spring washer	vis joint thorique rondelle Grower	OR 12 x 2 B 20 DIN 137
20	Zugfeder	13 301 043	2	pull spring	ressort de traction	
21	Zugfeder	13 301 134	2	pull spring	ressort de traction	
	Reparatursatz bestehend aus:	12 999 739		repair set consisting of:	pochette de rép se compose de:	pro Bremsbacke
22	Druckfeder		4	pressure spring	ressort de compression	
25	Federteller		4	spring plate	cuvette de ressort	
27	Stift		2	pin	goupille	
	Kronenmutter		2	castle nut	écrou à crénaux	M 8 DIN 935-8
	Scheibe		2	washer	rondelle	8,4 DIN 125
	Splint		2	split pin	goupille fendue	2 x 18 DIN 94

Bitte beachten Sie:
der Kit 12 999 739 wird zweimal pro Bremse benötigt!
Please note:
the kit 12 999 739 is required twice per brake!
Remarques:
la pochette 12 999 739 est nécessiter double par frein!