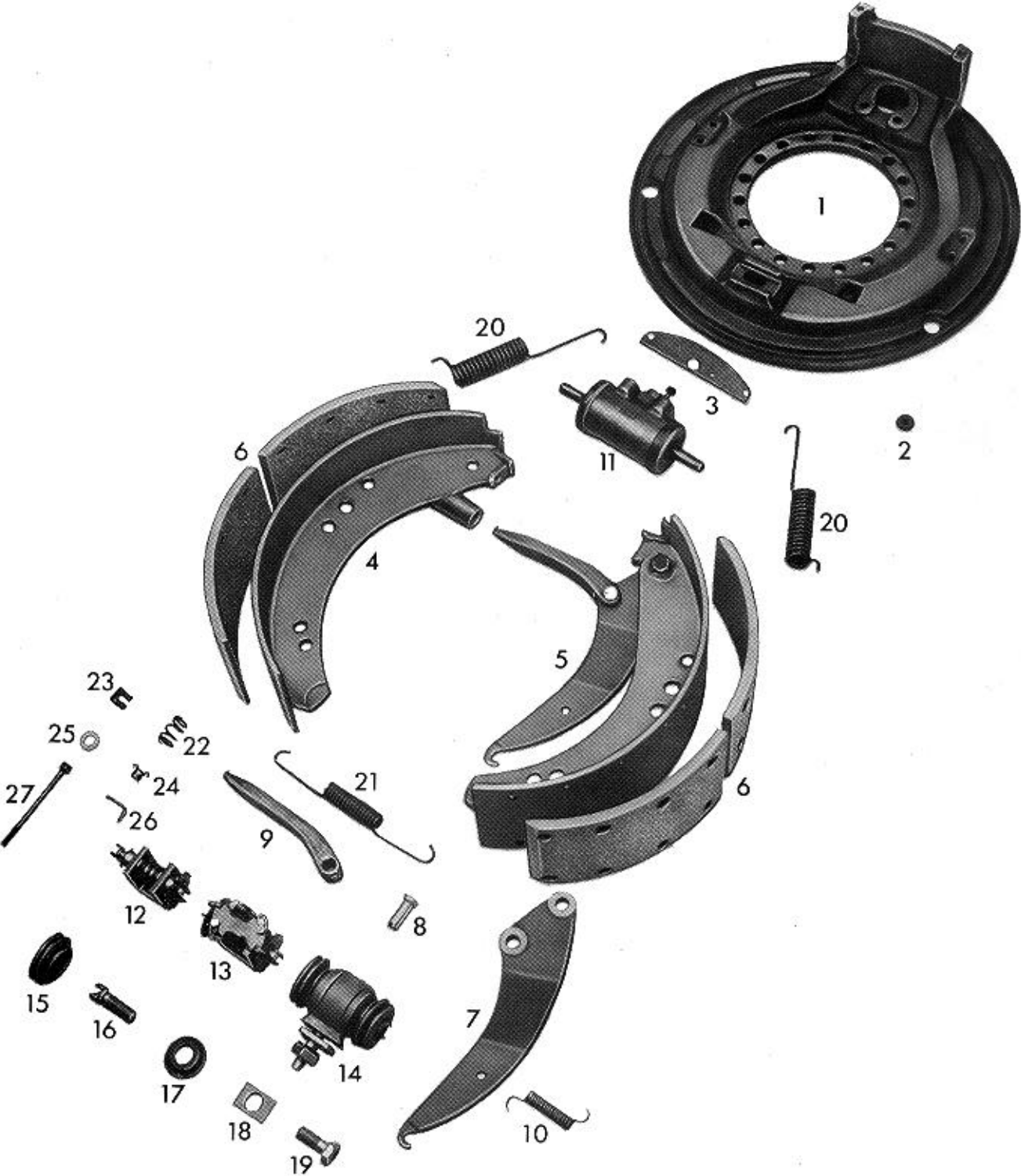


# WABCO



Bremsen-/Brake-/Frein-Type

500 x 160 SM-Öm

Datum/date

15. 10. 1992

Pos. Nr.	Benennung	Nummer Number Nr. Repère	Stück/Bremse Qty./Brake Nbr. de pièce par frein	Designation	Désignation	Bemerkung Comment Observation
	Bremse Bremse	10 500 724 10 500 725		brake brake	frein frein	
1	Bremsenträgerplatte Bremsenträgerplatte	12 172 048 12 172 049	1 1	brake spider plate brake spider plate	plaque de support de frein plaque de support de frein	zu 10 500 724 zu 10 500 725
2	Verschlußstopfen	13 826 002	2	rubber plug	bouchon de fermeture	
3	Lasche Sechskantschraube Federring	13 513 057 18 429 030 18 452 004	1 2 2	strap plate hexagon screw spring ring	éclisse vis à tête hexagonale rondelle élastique	M10x20 DIN 933-8.8 A 10 DIN 127
4	Bremsbacke mit Belag Bremsbacke mit Belag	12 258 268 12 258 267	1 1	brake shoe with lining brake shoe with lining	segm. de frein avec garniture segm. de frein avec garniture	zu 10 500 724] je- zu 10 500 725] weils geklebt und genietet zu 10 500 724] je- zu 10 500 725] weils geklebt und genietet
5	Bremsbacke mit Belag Bremsbacke mit Belag	12 258 272 12 258 271	1 1	brake shoe with lining brake shoe with lining	segm. de frein avec garniture segm. de frein avec garniture	zu 10 500 724] je- zu 10 500 725] weils geklebt und genietet
6	Bremsbelag Bremsbelag Niet	13 057 181 13 057 312 13 601 002	2 2 28	brake lining brake lining rivet	garniture de frein garniture de frein rivet	lang, asbestfrei kurz, asbestfrei
7	Kabelhebel Kabelhebel	13 160 144 13 160 145	1 1	cable lever cable lever	levier d'attache du câble levier d'attache du câble	zu 12 258 271 zu 12 258 272
8	Bolzen	13 151 038	1	bolt	goujon	
9	Druckstück Scheibe Splint	13 229 078 18 451 007 18 530 021	1 1 1	cross strut washer split pin	poussoir rondelle goupille fendue	B 17 DIN 125 4 x 30 DIN 94
10	Zugfeder Kronenmutter Scheibe Splint	13 301 042 18 443 004 18 451 005 18 530 022	1 1 1 1	pull spring castle nut washer split pin	ressort de traction écrou à crénaux rondelle goupille fendue	M 12x1,5 DIN 935-8 A 13 o. Fase DIN125 3 x 25 DIN 94
11	Radzylinder Zylinderschraube Federring	16 157 103 18 428 228 18 452 033	1 2 2	wheel cylinder fillister socket head screw spring ring	cylindre de roue vis à tête cylindrique rondelle élastique	mineralölbeständig M12x40 DIN 912-8.8 12 DIN 7980
14	Nachstellung	12 603 084	1	adjustment device	rattrapeur	
15	Faltenbalg	13 227 029	2	bellows	manchon	
16	Schraube, Linksgewinde Schraube, Rechtsgewinde	12 730 014 12 730 015	1 1	screw, left threaded screw, right threaded	vis, pas à gauche vis, pas à droite	
18	Scheibe	13 729 101	1	washer	rondelle	
19	Schraube O-Ring Federscheibe	13 730 046 17 721 006 18 453 004	1 1 1	screw o-ring spring washer	vis joint thorique rondelle Grower	OR 12 x 2 B 20 DIN 137
20	Zugfeder	13 301 043	2	pull spring	ressort de traction	
21	Zugfeder	13 301 134	2	pull spring	ressort de traction	
22	Druckfeder	13 302 017	4	pressure spring	ressort de compression	
25	Federteller	13 306 000	8	spring plate	cuvette de ressort	M 8 DIN 935-8 8,4 DIN 125 2 x 18 DIN 94
27	Stift Kronenmutter Scheibe Splint	13 728 017 18 443 001 18 451 003 18 530 001	4 4 4 4	pin castle nut washer split pin	goupille écrou à crénaux rondelle goupille fendue	