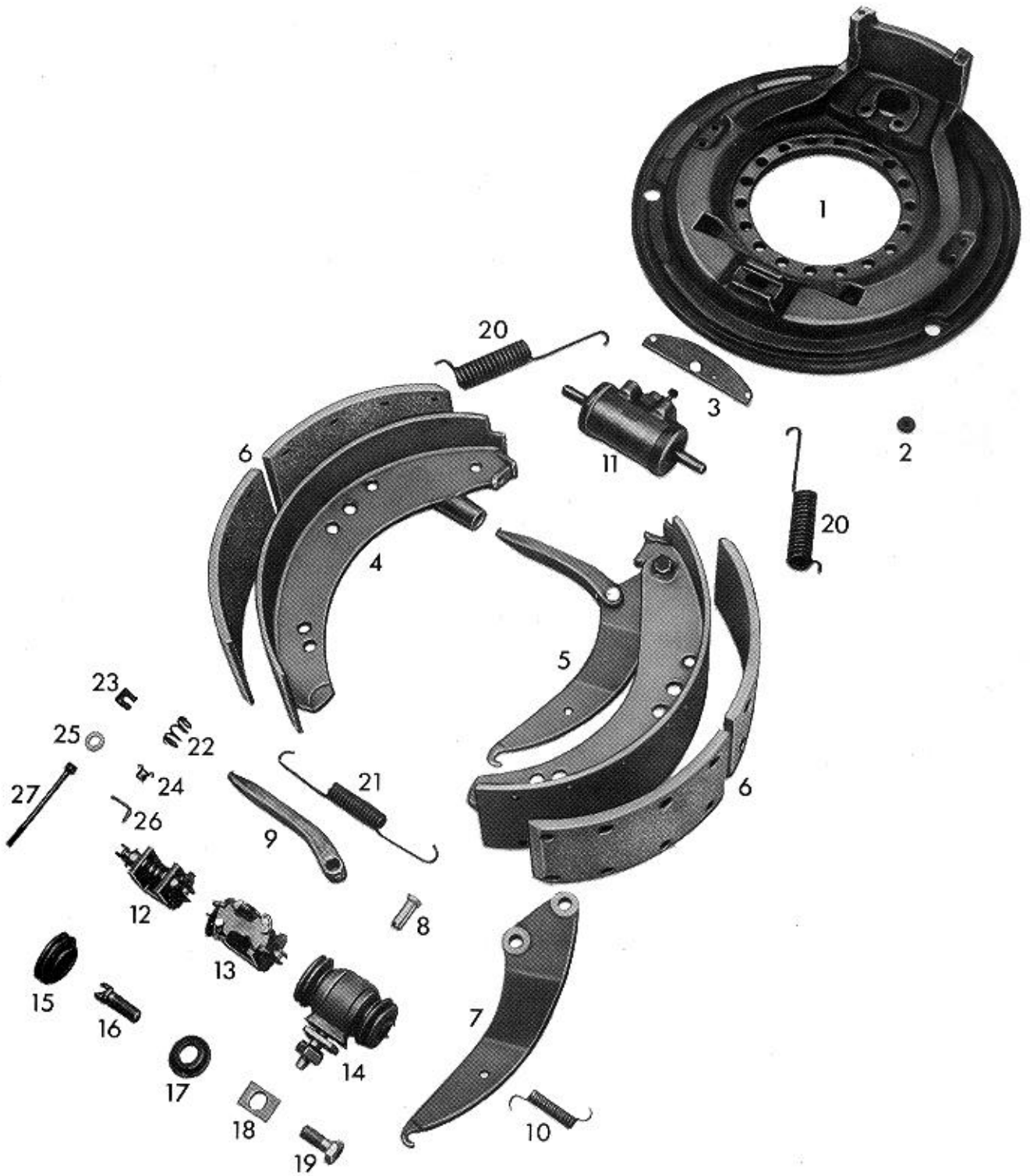


WABCO



Ersatzteilliste/Spare parts list/Liste pièces de rechange
 Bildtafel/Picture/Planche
 Ersatz für/Replacement for/Rechange

Nr. 10 500 681
 B 122
 Nr. Ausgabe vom 09. 08. 1989

WABCO

Bremsen-/Brake-/Frein-Type

500 x 160 SM-Ö

Datum/date

14. 10. 1992

Pos. Nr.	Benennung	Nummer Number Nr. Repère	Stück/Bremse Qty./Brake Nbr. de pièce par frein	Designation	Désignation	Bemerkung Comment Observation
	Bremse	10 500 681		brake	frein	
1	Bremsenträger	12 172 047	1	brake spider	plaque de support de frein	
2	Verschlußstopfen	13 826 002	2	rubber plug	bouchon de fermeture	
3	Lasche	13 513 057	1	strap plate	éclisse	
	Sechskantschraube	18 429 030	2	hexagon screw	vis à tête hexagonale	M10x20 DIN 933-8.8
	Federring	18 452 004	2	spring ring	rondelle élastique	A 10 DIN 127
4	Bremsbacke mit Belag	12 158 944	2	brake shoe with lining	segm. de frein avec garniture	geklebt und genietet, asbestfrei
11	Radzylinder	16 157 007	1	wheel cylinder	cyindre de roue	
	Zylinderschraube	18 428 228	2	fillister socket head screw	vis à tête cylindrique	M12x40 DIN 912-8.8
	Federring	18 452 033	2	spring	rondelle élastique	12 DIN 7980
14	Nachstellung	12 603 084	1	adjustment device	rattrapeur	
15	Faltenbalg	13 227 029	2	bellows	manchon	
16	Schraube, Linksgewinde	12 730 014	1	screw, left threaded	vis, pas à gauche	
	Schraube, Rechtsgewinde	12 730 015	1	screw, right threaded	vis, pas à droite	
18	Scheibe	13 729 101	1	washer	rondelle	
	Federscheibe	18 453 004	1	spring washer	rondelle Gower	B 20 DIN 137
19	Schraube	13 730 046	1	screw	vis	
	O-Ring	17 721 006	1	o-ring	joint thorique	OR 12 x 2
20	Zugfeder	13 301 043	2	pull spring	ressort de traction	
21	Zugfeder	13 301 134	2	pull spring	ressort de traction	
22	Druckfeder	13 302 017	4	pressure spring	ressort de compression	
25	Federteller	13 306 000	8	spring plate	cuvette de ressort	
27	Stift	13 728 017	4	pin	goupille	
	Kronenmutter	18 443 001	4	castle nut	écrou à crénaux	M 8 DIN 935-8
	Scheibe	18 451 003	4	washer	rondelle	8,4 DIN 125
	Splint	18 530 001	4	split pin	goupille fendue	2 x 18 DIN 94