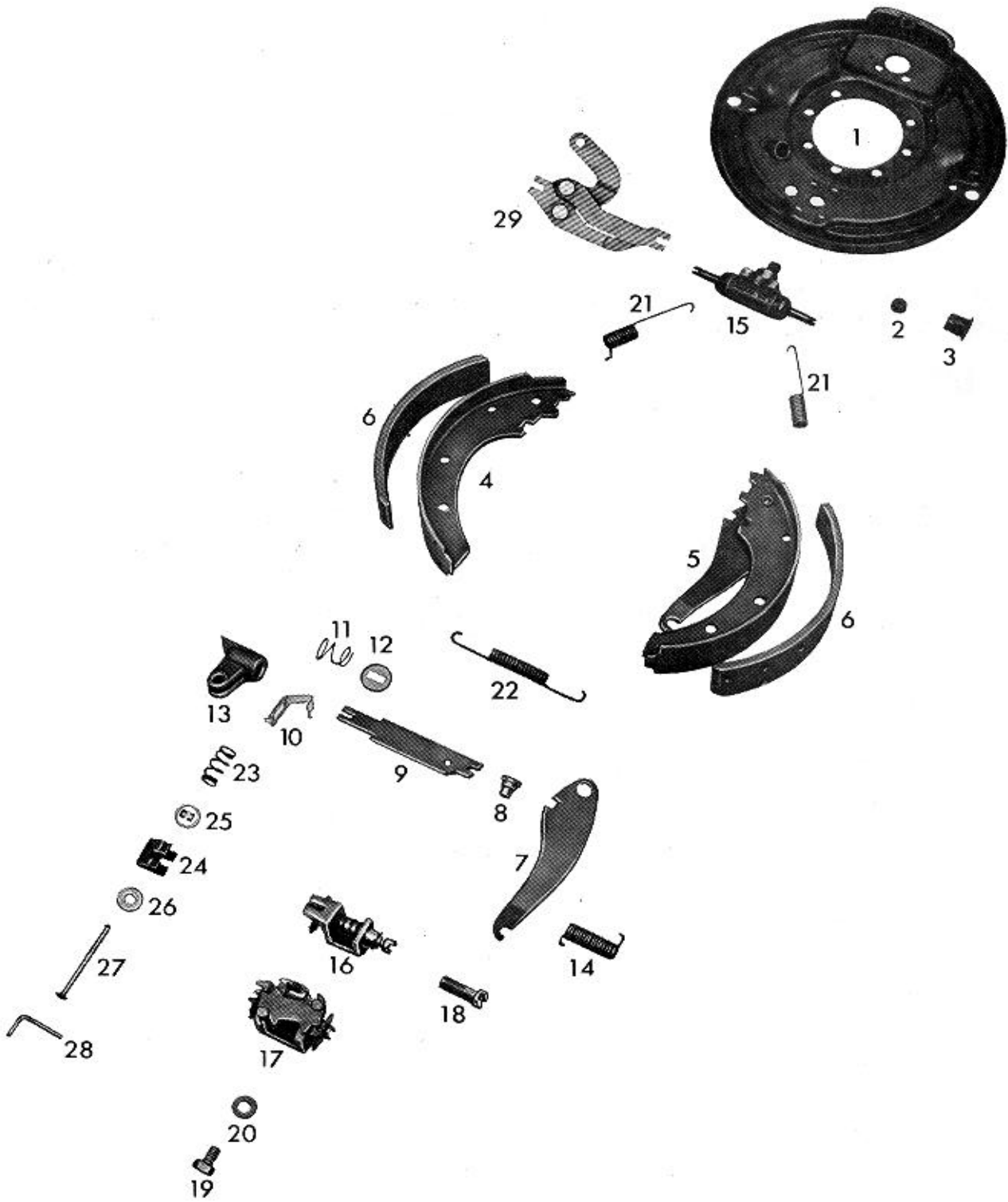


# WABCO



**Ersatzteilliste/Spare parts list/Liste pièces de rechange**  
**Bildtafel/Picture/Planche**  
**Ersatz für/Replacement for/Rechange**

**Nr.** 10 401 215/216  
**B** 102  
**Nr.** -

**WABCO**

**Bremsen-/Brake-/Frein-Type** 400 x 80 SM-Öm

**Datum/date** 04. 02. 1991

Pos. Nr.	Benennung	Nummer Number Nr. Repère	Stück/Bremse Qty./Brake Nbr. de pièce par frein	Designation	Désignation	Bemerkung Comment Observation
	Bremse Bremse	10 401 215 10 401 216		brake brake	frein frein	
1	Bremsendeckplatte Bremsendeckplatte	12 170 028 12 170 029	1 1	brake back plate brake back plate	plaque de recouvrement plaque de recouvrement	zu 10 401 215 zu 10 401 216
2	Verschlußstopfen Verschlußstopfen	13 826 001 13 826 002	1 2	rubber plug rubber plug	bouchon de fermeture bouchon de fermeture	
3	Schlauchfassung	13 733 001	1	hose sleeve	douille de flexible	
4	Bremsbacke Bremsbacke mit Belag	12 155 166 12 258 297	1	brake shoe brake shoe with lining	segment de frein segm. de frein avec garniture	
5	Bremsbacke Bremsbacke mit Belag Bremsbacke Bremsbacke mit Belag	12 155 167 12 258 298 12 155 168 12 258 299	1 1 1	brake shoe brake shoe with lining brake shoe brake shoe with lining	segment de frein segm. de frein avec garniture segment de frein segm. de frein avec garniture	zu 10 401 215 zu 10 401 216
6	Bremsbelag Bremsbelag Niet	13 057 314 13 057 315 18 534 005	1 1 28	brake lining brake lining rivet	garniture de frein garniture de frein rivet	kurz, asbestfrei lang, asbestfrei B 5x12 DIN 7338 MS
7	Kabelhebel Kabelhebel	12 160 004 12 160 005	1 1	cabel lever cable lever	levier d'attache du câble levier d'attache du câble	zu 12 258 298 zu 12 258 299
8	Bolzen	13 151 001	2	bolt	goujon	
9	Druckstück	13 229 004	1	cross strut	poussoir	
13	Druckstück Bolzen Splint	13 229 003 18 460 003 18 530 008	1 1 2	cross strut bolt split pin	poussoir goujon goupille fendue	12h 11x40x29 DIN 1433 4 x 20 DIN 94
14	Zugfeder	13 301 012	1	pull spring	ressort de traction	
15	Radzylinder Sechskantschraube Federring	16 125 013 18 429 038 18 452 003	1 2 2	wheel cylinder hexagon screw spring ring	cylindre de roue vis à tête hexagonale rondelle élastique	M8x28 DIN 933-8.8 B 8 DIN 127
16	Nachstellung	12 603 088	1	adjustment device	rattrapeur	
18	Schraube, Linksgewinde Schraube, Rechtsgewinde	13 730 002 13 730 001	1 1	screw, left threaded screw, right threaded	vis, pas à gauche vis, pas à droite	
19	Sechskantschraube Federscheibe	12 730 005 18 453 003	1 1	hexagon screw spring washer	vis à tête hexagonale rondelle Grower	B 14 DIN 137
20	Scheibe	13 729 000	1	washer	rondelle	
21	Zugfeder	13 301 007	2	pull spring	ressort de traction	
22	Zugfeder	13 301 005	1	pull spring	ressort de traction	
24	Blattfeder	13 304 000	2	leaf spring	ressort à lame	
26	Scheibe	13 729 004	2	washer	rondelle	
27	Stift Stift	13 728 004 13 728 006	1 1	pin pin	goupille goupille	