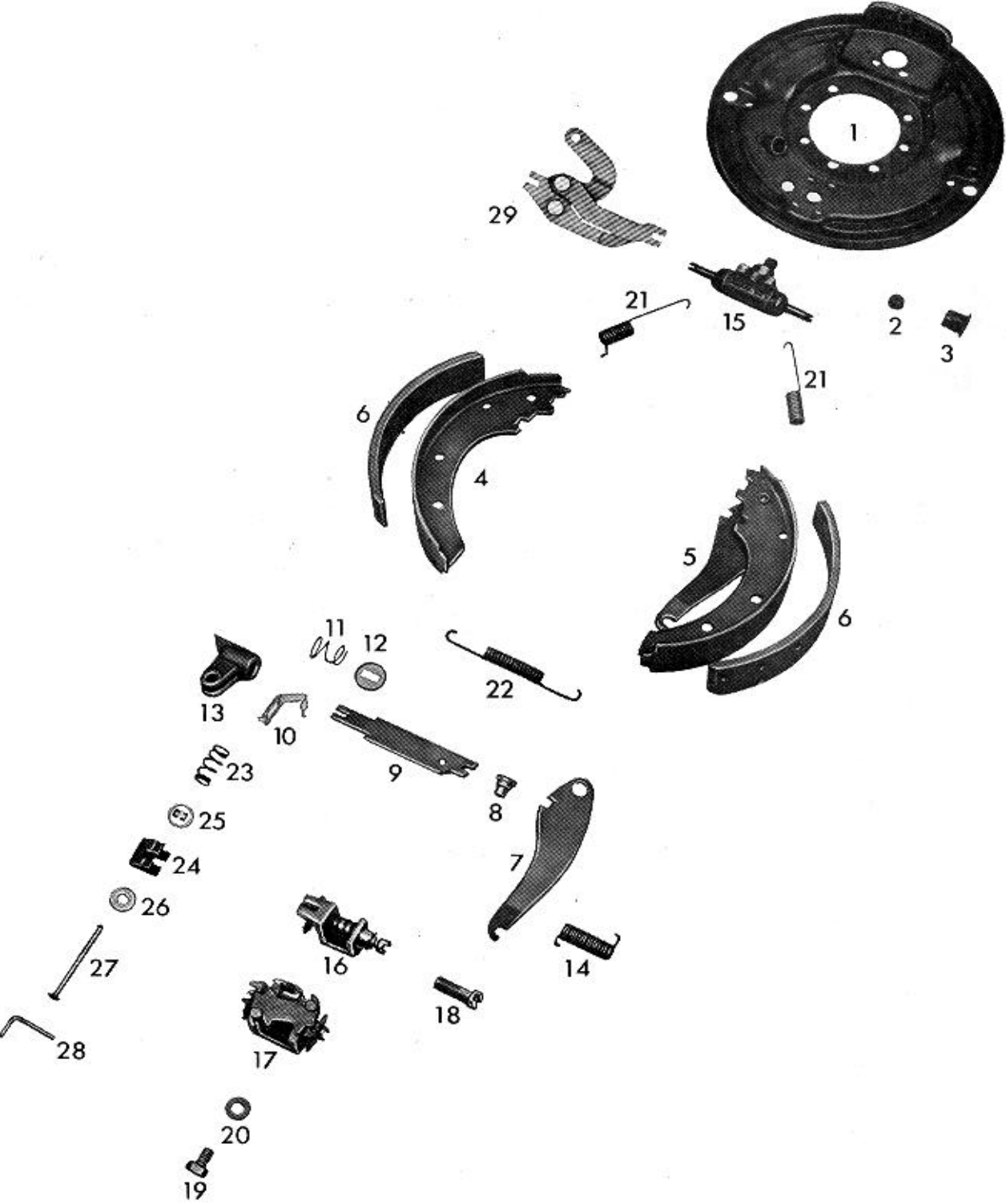


WABCO



Ersatzteilliste/Spare parts list/Liste pièces de rechange
Bildtafel/Picture/Planche
Ersatz für/Replacement for/Rechange

Nr. 10 401 123/124
B 102
Nr. Ausgabe vom 27. 04. 1989

WABCO

Bremsen-/Brake-/Frein-Type 400 x 100 SM-Öm

Datum/date 24. 09. 1991

Pos. Nr.	Benennung	Nummer Number Nr. Repère	Stück/Bremse Qty./Brake Nbr. de pièce par frein	Designation	Désignation	Bemerkung Comment Observation
	Bremse Bremse	10 401 123 10 401 124		brake brake	frein frein	
1	Bremsendeckplatte Bremsendeckplatte	12 170 670 12 170 671	1 1	brake back plate brake back plate	plaque de recouvrement plaque de recouvrement	zu 10 401 123 zu 10 401 124
2	Verschlußstopfen Verschlußstopfen Verschlußstopfen	13 826 001 13 826 002 13 826 009	1 2 1	rubber plug rubber plug rubber plug	bouchon de fermeture bouchon de fermeture bouchon de fermeture	
3	Schlauchfassung	13 733 001	1	hose sleeve	douille de flexible	
4	Bremsbacke Bremsbacke mit Belag	12 155 222 12 158 935	1	brake shoe brake shoe with lining	segment de frein segm. de frein avec garniture	
5	Bremsbacke Bremsbacke mit Belag Bremsbacke Bremsbacke mit Belag	12 155 223 12 158 936 12 155 224 12 158 937	1 1 1	brake shoe brake shoe with lining brake shoe brake shoe with lining	segment de frein segm. de frein avec garniture segment de frein segm. de frein avec garniture	zu 10 401 123 zu 10 401 124
6	Bremsbelag Bremsbelag Niet	13 057 305 13 057 306 18 534 007	1 1 28	brake lining brake lining rivet	garniture de frein garniture de frein rivet	kurz, asbestfrei lang, asbestfrei B 6x12 DIN 7338 Ms
7	Kabelhebel Kabelhebel	13 160 006 13 160 007	1 1	cable lever cable lever	levier d'attache du câble levier d'attache du câble	zu 12 158 936 zu 12 158 937
8	Bolzen	13 151 001	2	bolt	goujon	
9	Druckstück	13 229 004	1	cross strut	poussoir	
13	Druckstück Bolzen	13 229 003 18 460 003	1 1	cross strut bolt	poussoir goujon	12 h 11 x 40 x 29 DIN 1433 4 x 20 DIN 94
	Splint	18 530 008	2	split pin	goupille fendue	
15	Radzylinder Schraubstutzen Dichtring Sechskantschraube Federring	16 119 009 16 500 020 16 500 030 28 429 051 18 452 003	1 1 1 2 2	wheel cylinder inlet union sealing washer hexagon screw spring ring	cylindre de roue tubulure à vis anneau d'étanchéité vis à tête hexagonale rondelle élastique	M8x30 DIN 933-8.8 B 8 DIN 127
16	Nachstellung	12 603 000	1	adjustment device	rattrapeur	
18	Schraube, Linksgewinde Schraube, Rechtsgewinde	13 730 002 13 730 001	1 1	screw, left threaded screw, right threaded	vis, pas à gauche vis, pas à droite	
19	Sechskantschraube Federscheibe	12 730 005 18 453 003	1 1	hexagon screw spring washer	vis à tête hexagonale rondelle Grower	B 14 DIN 137
20	Scheibe	13 729 000	1	washer	rondelle	
21	Zugfeder	13 301 024	2	pull spring	ressort de traction	
22	Zugfeder	13 301 005	1	pull spring	ressort de traction	
23	Druckfeder	13 302 007	2	pressure spring	ressort de compression	
25	Federteller	13 306 000	2	spring plate	cuvette de ressort	
28	Öse	13 626 000	2	ring	oeillet	