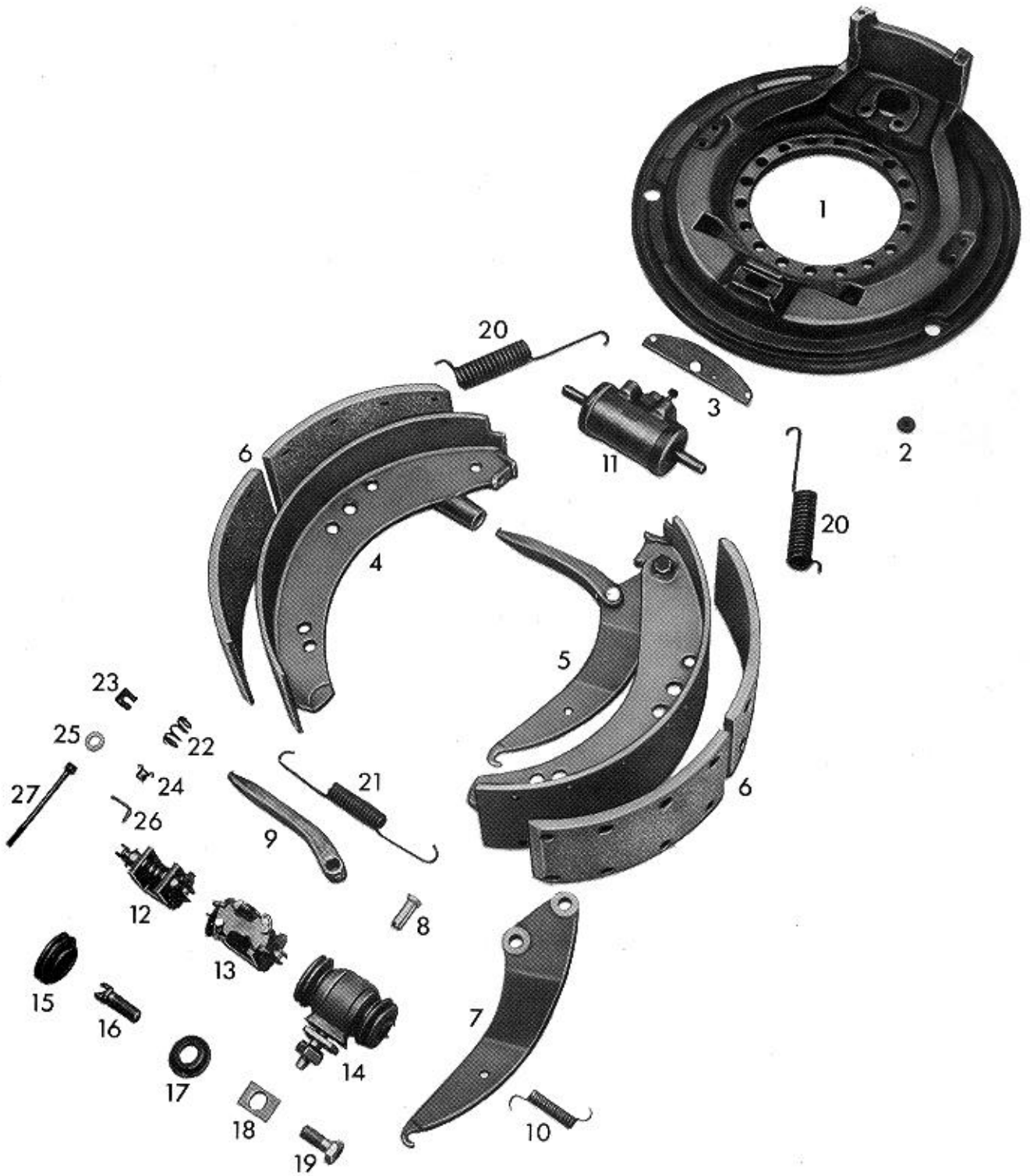


# WABCO



Bremsen-/Brake-/Frein-Type

325 x 80 SM-Öm

Datum/date

27. 11. 1990

Pos. Nr.	Benennung	Nummer Number Nr. Repère	Stück/Bremse Qty./Brake Nbr. de pièce par frein	Designation	Désignation	Bemerkung Comment Observation
	Bremse Bremse	10 325 547 10 325 548		brake brake	frein frein	
1	Bremsträgerplatte Bremsträgerplatte	13 172 101 13 172 102	1 1	brake spider plate brake spider plate	plaque de support de frein plaque de support de frein	zu 10 325 547 zu 10 325 548
2	Verschlußstopfen Verschlußstopfen	13 826 001 13 826 009	2 2	rubber plug rubber plug	bouchon de fermeture bouchon de fermeture	
3	Lasche Sechskantschraube Federscheibe	13 513 028 18 429 023 18 453 006	1 2 2	strap plate hexagon screw spring washer	éclisse vis à tête hexagonale rondelle Grower	M 8x12 DIN 933-8.8 B 8 DIN 137
4	Bremsbacke mit Belag	12 258 065	1	brake shoe with lining	segm. de frein avec garniture	geklebt, asbestfrei
5	Bremsbacke mit Belag Bremsbacke mit Belag	12 258 024 12 258 025	1 1	brake shoe with lining brake shoe with lining	segm. de frein avec garniture segm. de frein avec garniture	zu 10 325 547 zu 10 325 548
9	Druckstück	13 229 022	1	cross strut	poussoir	
10	Druckfeder Scheibe	13 302 034 18 451 005	1 1	pressure spring washer	ressort de compression rondelle	A 13 DIN 125
11	Radzylinder Zylinderschraube Federring	16 134 011 18 428 008 18 452 031	1 2 2	wheel cylinder fillister socket head screw spring ring	cylindre de roue vis à tête cylindrique rondelle élastique	M 8x22 DIN 912-8.8 8 DIN 7980
12	Nachstellung	12 603 088	1	adjustment device	rattrapeur	
16	Schraube, Linksgewinde Schraube, Rechtsgewinde	13 730 002 13 730 001	1 1	screw, left threaded screw, right threaded	vis, pas à gauche vis, pas à droite	
18	Scheibe Federscheibe	13 729 144 18 453 003	1 1	washer spring washer	rondelle rondelle Grower	B 14 DIN 137
19	Sechskantschraube	18 429 039	1	vis à tête hexagonale	vis à tête hexagonale	M14x30 DIN 933-8.8
20	Zugfeder	13 301 093	2	pull spring	ressort de traction	
21	Zugfeder	13 301 157	1	pull spring	ressort de traction	
22	Druckfeder	13 302 010	2	pressure spring	ressort de compression	
24	Sicherungsblech	13 731 003	2	lock plate	tôle d'arrêt	
26	Öse	13 626 000	2	ring	oeillet	