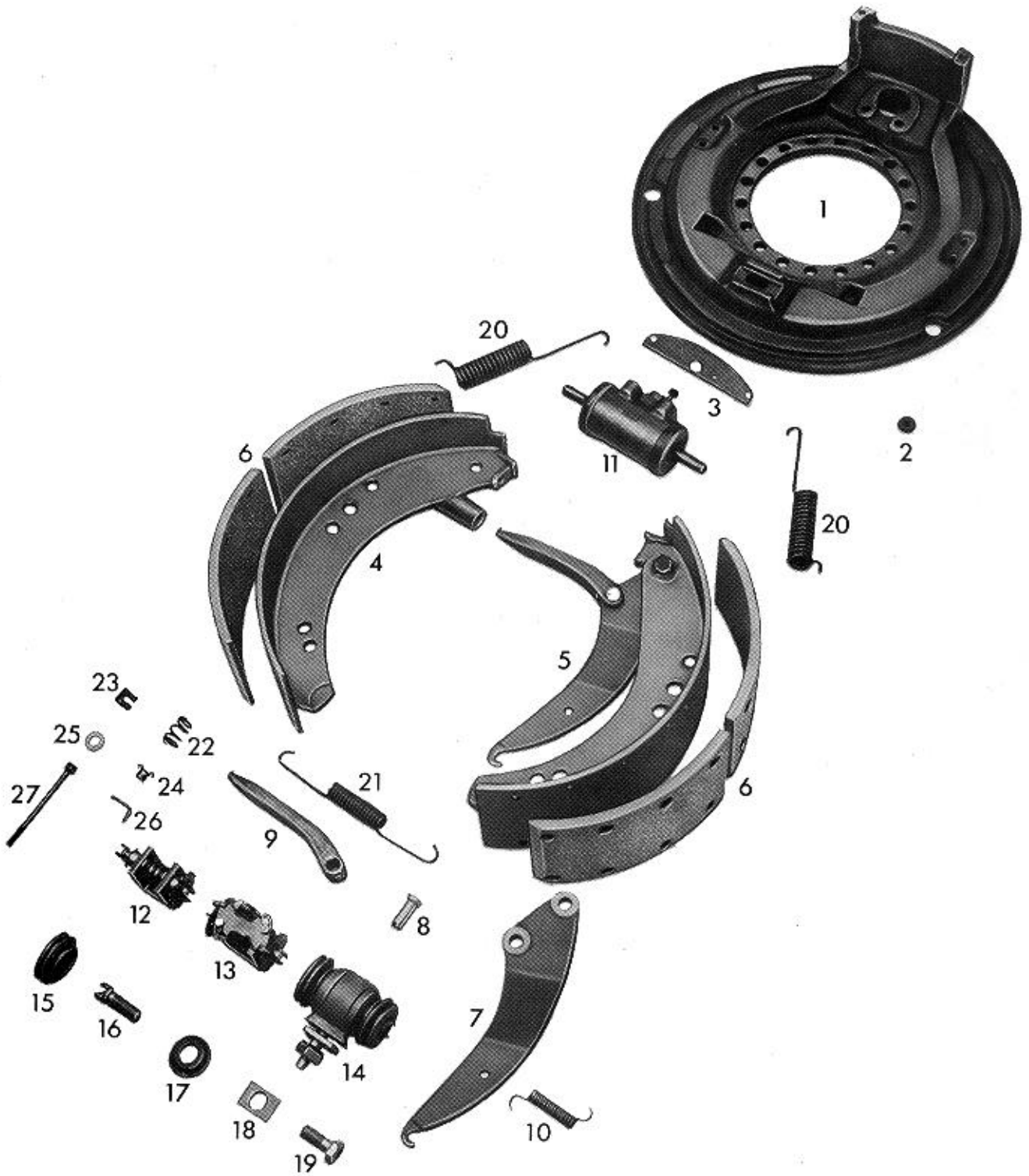


WABCO



Ersatzteilliste/Spare parts list/Liste pièces de rechange
 Bildtafel/Picture/Planche
 Ersatz für/Replacement for/Rechange

Nr. 10 325 492/493
 B 122
 Nr. Ausgabe vom 08. 02. 1990

WABCO

Bremsen-/Brake-/Frein-Type

325 x 80 SM-Öm asbestfrei

Datum/date 05. 06. 1991

Pos. Nr.	Benennung	Nummer Number Nr. Repère	Stück/Bremse Qty./Brake Nbr. de pièce par frein	Designation	Désignation	Bemerkung Comment Observation
	Bremse Bremse	10 325 492 10 325 493		brake brake	frein frein	
1	Bremsenträgerplatte Bremsenträgerplatte Kabeldurchführung	13 172 161 13 172 162 17 761 006	1 1 1	brake spider plate brake spider plate leading through of wire	plaque de support de frein plaque de support de frein passage de câble	zu 10 325 492 zu 10 325 493 elektr. Verschleiß- anzeige
2	Verschlussstopfen Verschlussstopfen	13 826 001 13 826 009	2 2	rubber plug rubber plug	bouchon de fermeture bouchon de fermeture	
3	Lasche Sechskantschraube Federscheibe	13 513 028 18 429 023 18 453 006	1 2 2	strap plate hexagon screw spring washer	éclisse vis à tête hexagonale rondelle Grower	M 8x12 DIN 933-8.8 B 8 DIN 137
4	Bremsbacke mit Belag Bremsbacke mit Belag	12 258 021 12 258 022	1 1	brake shoe with lining brake shoe with lining	segm. de frein avec garniture segm. de frein avec garniture	zu 10 325 492, geklebt zu 10 325 493, geklebt
	Verschleißsonde Scheibfeder	13 480 007 13 303 010	1 2	wear indicator probe plate spring	temoin d'usure clavette disque	zu 10 325 492, geklebt zu 10 325 493, geklebt
5	Bremsbacke mit Belag Bremsbacke mit Belag	12 258 024 12 258 025	1 1	brake shoe with lining brake shoe with lining	segm. de frein avec garniture segm. de frein avec garniture	
9	Druckstück Druckfeder Scheibe	13 229 022 13 302 034 18 451 005	1 1 1	cross strut pressure spring washer	poussoir ressort de compression rondelle	
11	Radzylinder Dichtring Schraubstutzen Zylinderschraube Federring	16 134 004 16 500 030 16 500 159 18 428 008 18 452 031	1 1 1 2 2	wheel cylinder sealing ring inlet union fillister socket head screw spring ring	cylindre de roue anneau d'étanchéité tubulure à vis vis à tête cylindrique rondelle élastique	M 8x22 DIN 912-8.8 8 DIN 7980
13	Nachstellung Zugfeder	12 603 165 13 301 151	1 2	adjustment device pull spring	rattrapeur ressort de traction	B 14 DIN 137
16	Schraube	13 730 121	2	screw	vis	
18	Scheibe Federscheibe	13 729 144 18 453 003	1 1	washer spring washer	rondelle rondelle Grower	M 14 x 30 DIN 933-8.8
19	Sechskantschraube	18 429 039	1	hexagon screw	vis à tête hexagonale	
20	Zugfeder	13 301 093	2	pull spring	ressort de traction	
21	Zugfeder	13 301 157	1	pull spring	ressort de traction	
22	Druckfeder	13 302 010	2	pressure spring	ressort de compression	
24	Sicherungsblech	13 731 003	2	lock plate	tôle d'arrêt	
26	Öse	13 626 000	2	ring	oeillet	