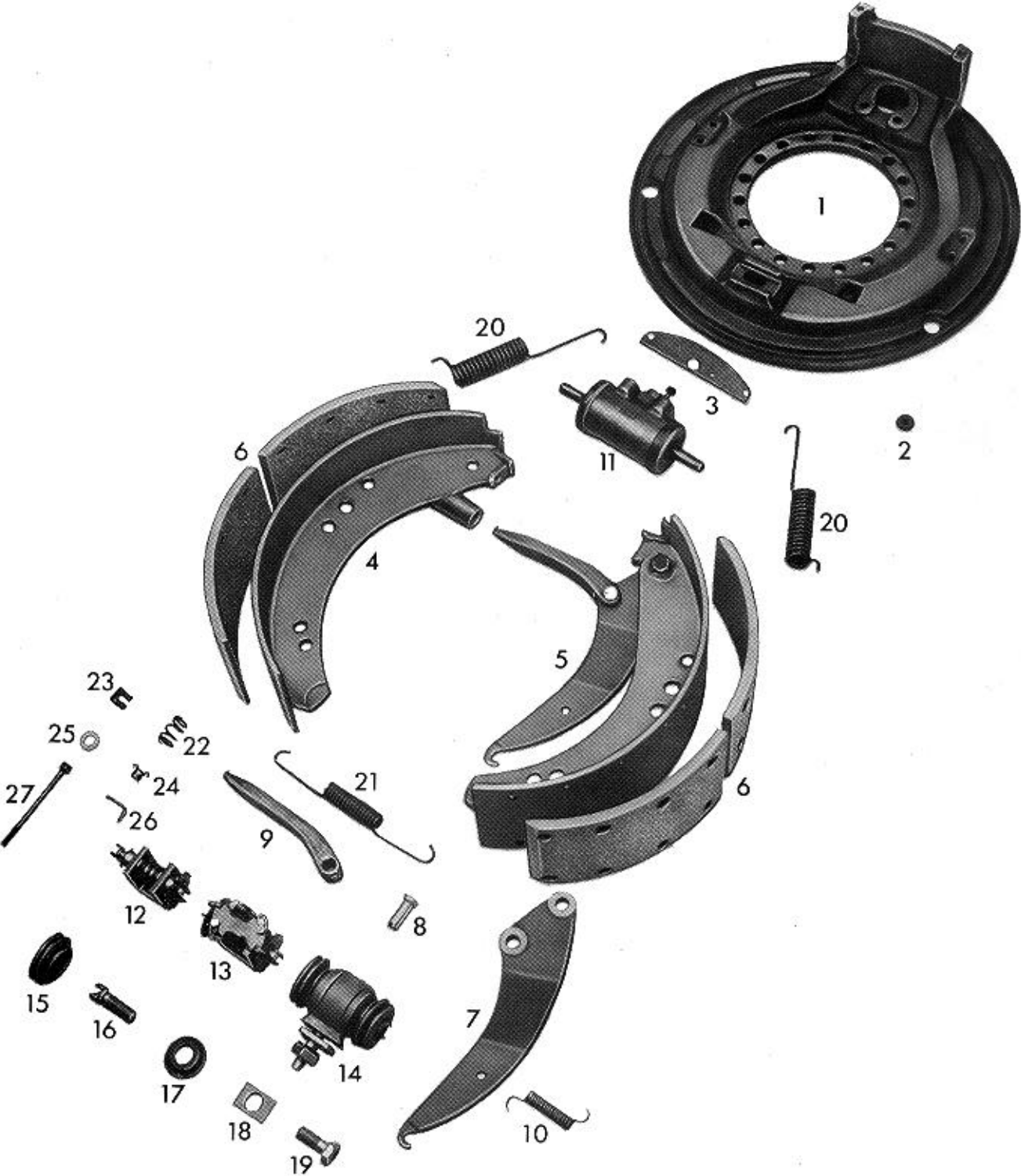


# WABCO



Pos. Nr.	Benennung	Nummer Number Nr. Repère	Stück/Bremse Qty/Brake Nbr. de pièce par frein	Designation	Désignation	Bemerkung Comment Observation
	Bremse	10 325 351		brake	frein	
1	Bremsenträgerplatte	13 172 233	1	brake spider plate	plaque de support de frein	
2	Verschlußstopfen	13 826 001	2	rubber plug	bouchon de fermeture	
	Verschlußstopfen	13 826 009	2	rubber plug	bouchon de fermeture	
	Verschlußstopfen	17 760 001	1	rubber plug	bouchon de fermeture	
3	Lasche	13 513 028	1	strap plate	éclisse	
	Sechskantschraube	18 429 023	2	hexagon screw	vis à tête hexagonale	M8x12 DIN 933-8.8
	Federscheibe	18 453 006	2	spring washer	rondelle Grower	B 8 DIN 137
4	Bremsbacke mit Belag	12 158 974	2	brake shoe with lining	segm. de frein avec garniture	geklebt u. genietet asbestfrei
11	Radzylinder	16 134 102	1	wheel cylinder	cylindre de roue	
	Zylinderschraube	18 428 009	2	fillister socket head	vis à tête cylindrique	mineralölbeständig M 8x25 DIN 912-8.8 8 DIN 7980
	Federring	18 452 031	2	spring ring	rondelle élastique	
	Nachstellung	12 603 088	1	adjustment device	rattrapeur	
12	Schraube, Linksgewinde	13 730 002	1	screw, left threaded	vis, pas à gauche	
	Schraube, Rechtsgewinde	13 730 001	1	screw, right threaded	vis, pas à droite	
16	Scheibe					
	Federscheibe					
18	Sechskantschraube	13 729 144	1	washer	rondelle	
		18 453 003	1	spring washer	rondelle Grower	B 14 DIN 137
19	Zugfeder	18 429 039	1	hexagon screw	vis à tête hexagonale	M 14 x 30 DIN 933
20	Zugfeder	13 301 093	2	pull spring	ressort de traction	
21	Druckfeder	13 301 157	1	pull spring	ressort de traction	
22	Sicherungsblech	13 302 010	2	pressure spring	ressort de compression	
24	Öse	13 731 003	2	lock plate	tôle d'arrêt	
26		13 626 000	2	ring	oeillet	